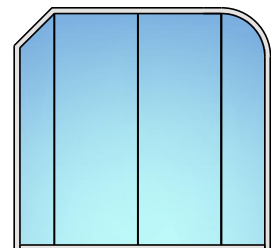
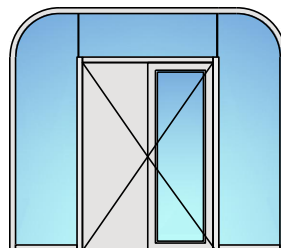
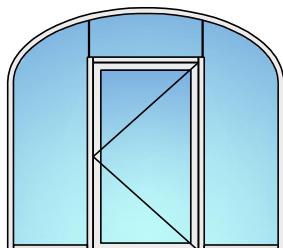
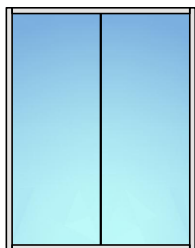
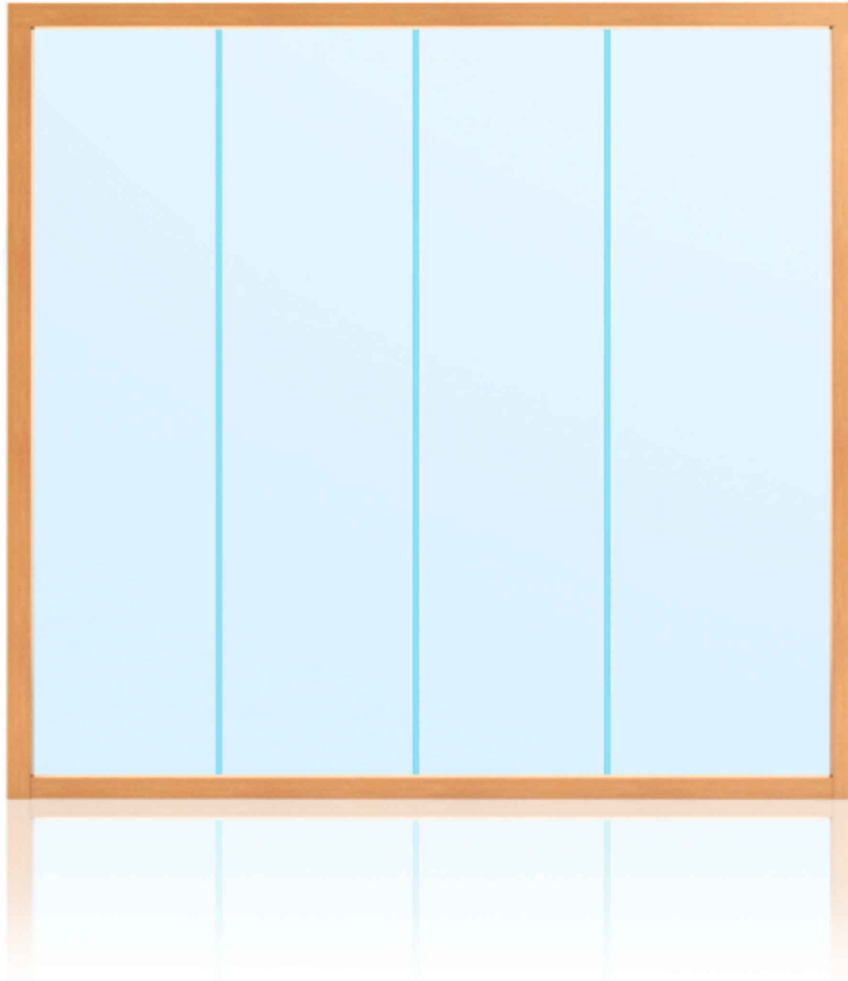
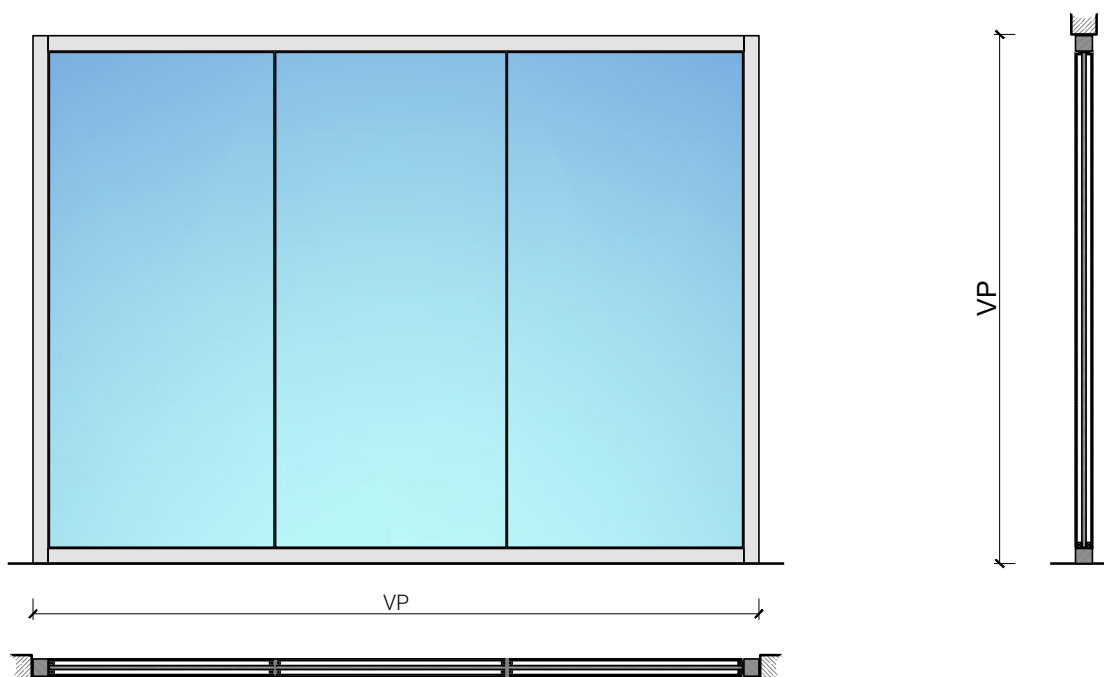


Vitrage fixe bord à bord 59 "Plano" EI30



Vitrage fixe bord à bord 59 "Plano" EI30

Vue d'ensemble



Description:

- Vitrage fixe coupe-feu EI30
- Isolation acoustique jusqu'à R_w 47 dB

Intégration dans:

- Parois massif
- Parois légère

- Vitrages EI30, EI60, EI90
- Parois pleine EI30, EI60, EI90

Intégration de portes:

- Portes à cadre en bois massif 59 mm
- Portes à cadre en bois massif 68 mm
- Portes planes de 59 mm
- Portes planes de 68 mm
- Portes entièrement en verre

- Portes coulissantes en bois massif 59 mm
- Portes coulissantes en bois massif 68 mm
- Porte coulissante massive 59 mm
- Porte coulissante massive 68 mm

Surfaces:

- Feuillus et conifères comme placages extérieurs et doublages massifs
- Couches de finition en résine artificielle
- Plinthes en tôle et décors
- Profils
- Revêtements en tôle d'acier, inox, alu, laiton


- Surface brute ou apprêtée pour peinture
- Vernis incolore ou huile
- Teinture et vernis sur échantillon
- Peinture de couleur RAL / NCS ou teintes spéciales

Vitrage / panneau de porte:

- Vitrage affleurant
- Verres d'isolation acoustique
- Verres avec films et revêtements
- Verres avec store à lamelles intégré

Vitrage fixe bord à bord 59 "Plano" EI30

Caractéristiques

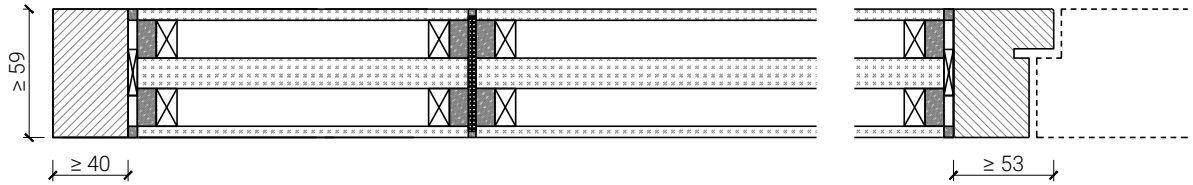
Caractéristique		Vitrage fixe bord à bord 68 "Plano" EI30	
Fonctions	Protection incendie (EN 1634-1)	EI30	
	Isolation acoustique (EN ISO 10140-2)	jusqu'à Rw 47 dB	
	Protection contre les effractions (EN 1627)	-	
	Protection pare-balles (EN 1522)	-	
Intégration (la structure de paroi est lié à la fonction)	Cloison légère (EN 1363-1)	oui	
	Mur massif (EN 1363-1)	oui	
	Systèmes murales (selon homologation)	oui	
Installations	Portes intérieures	oui	
	Portes extérieures	non	
	Portes coulissantes	oui (parties latérales larges)	
Spécificités	Formes spéciales 	verre inclinée ou en forme d'arc (circulaire, elliptique, arc segmentaire ou en anse de panier)	
	Exécution en angle	oui	
	Raccordement continu au plafond	oui	
	Installation surélevée	oui	
Essences	Bois	feuillus et conifères	
Vitre / panneau de porte	Intégration d'une vitre	oui	
	Verres revêtus de films PVC ≤ 0.4 mm	oui	
	Intégration de panneaux de porte	oui	
Surfaces décoratives	Métaux (acier inoxydable, acier, laiton, (collé) sur toute ou parties de la surface)	oui	
	Verre ≤ 4 mm collé sur le cadre	oui	
	Couche supérieure combustible	oui	
	Fraisages décoratifs	rainure en V, gorge ou rainures jusqu'à 4 mm	
Installations	Passages de câbles	oui	
	Boîtes pour murs creux	oui	

Autres variantes d'exécution et multifonctions possibles sur demande.

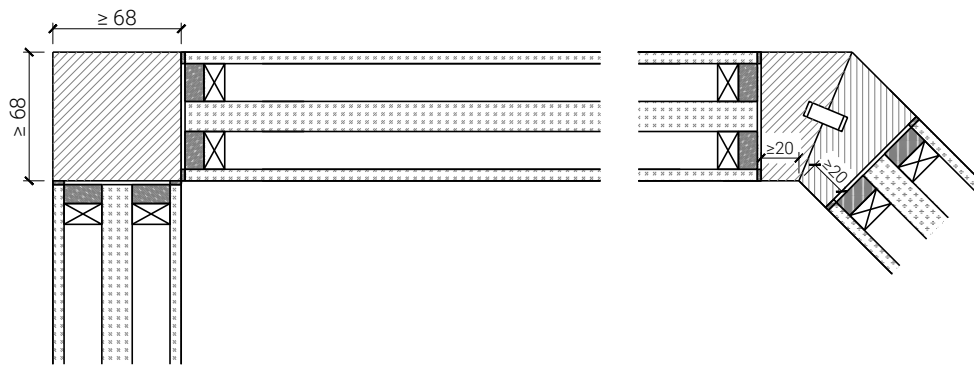
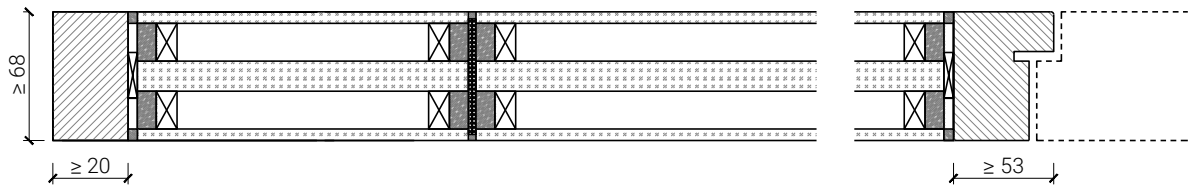
Vitrage fixe bord à bord 59 "Plano" EI30

Variantes d'exécution

Membrane ≥ 59 mm



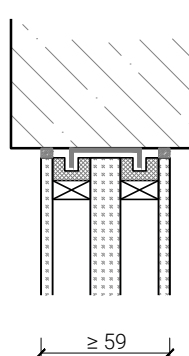
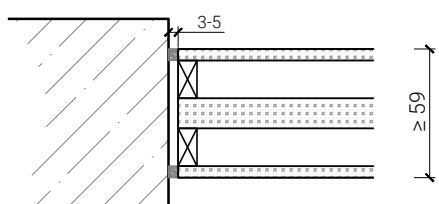
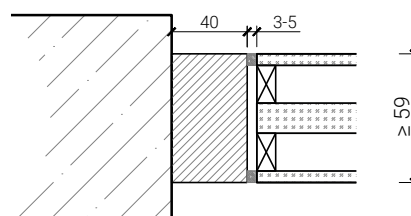
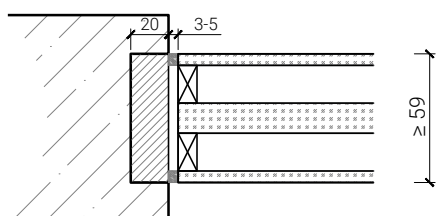
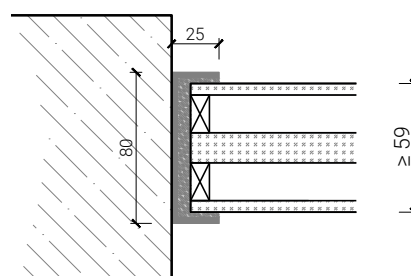
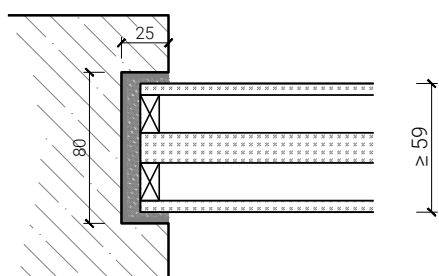
Membrane ≥ 68 mm



Autres variantes d'exécution et multifonctions possibles sur demande.

Vitrage fixe bord à bord 59 "Plano" EI30

Variantes de montage

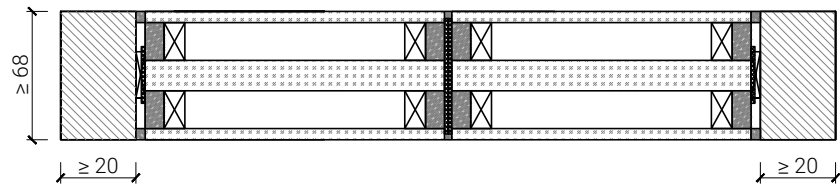
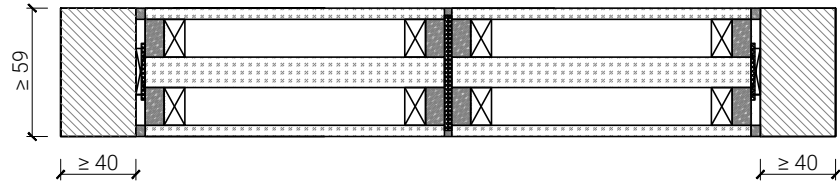


Autres variantes d'exécution et multifonctions possibles sur demande.

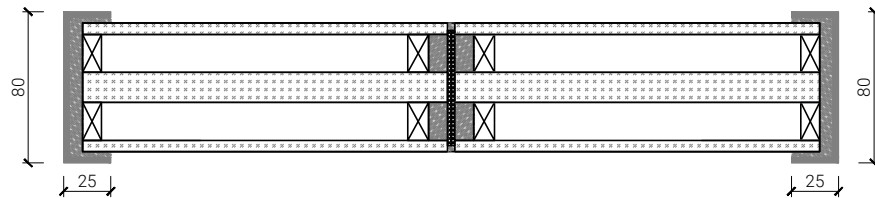
Vitrage fixe bord à bord 59 "Plano" EI30

Vitrage

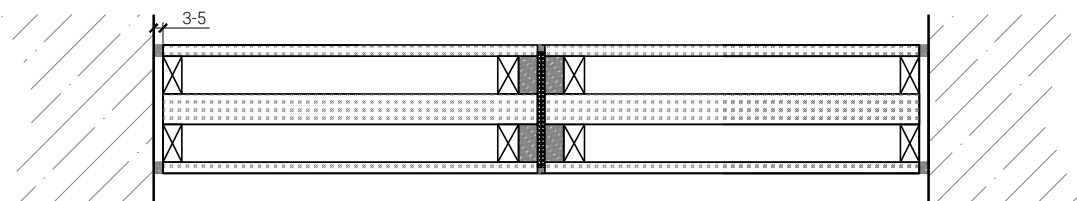
Vitrage centré



Vitrage collé dans le profilé en alu



Vitrage collé directement au mur



Autres variantes d'exécution et multifonctions possibles sur demande.