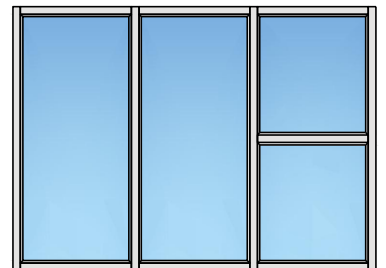
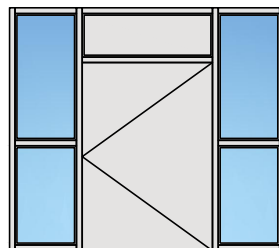
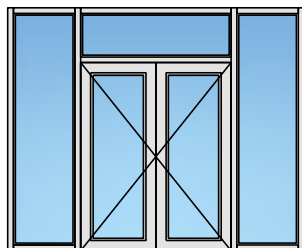
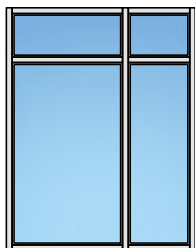
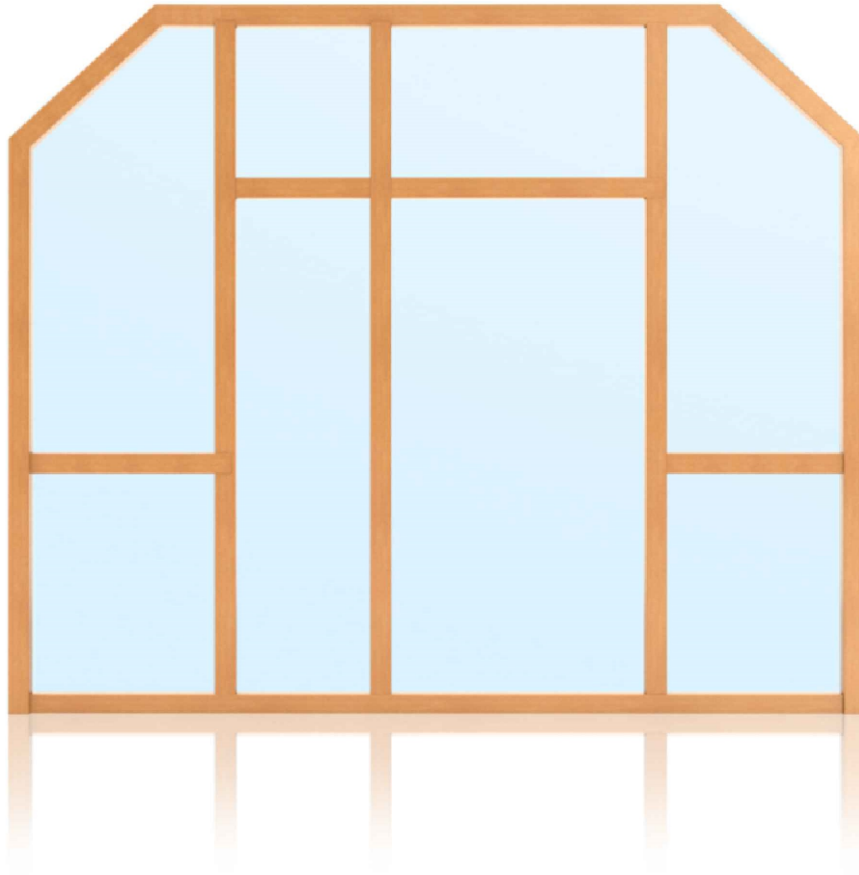
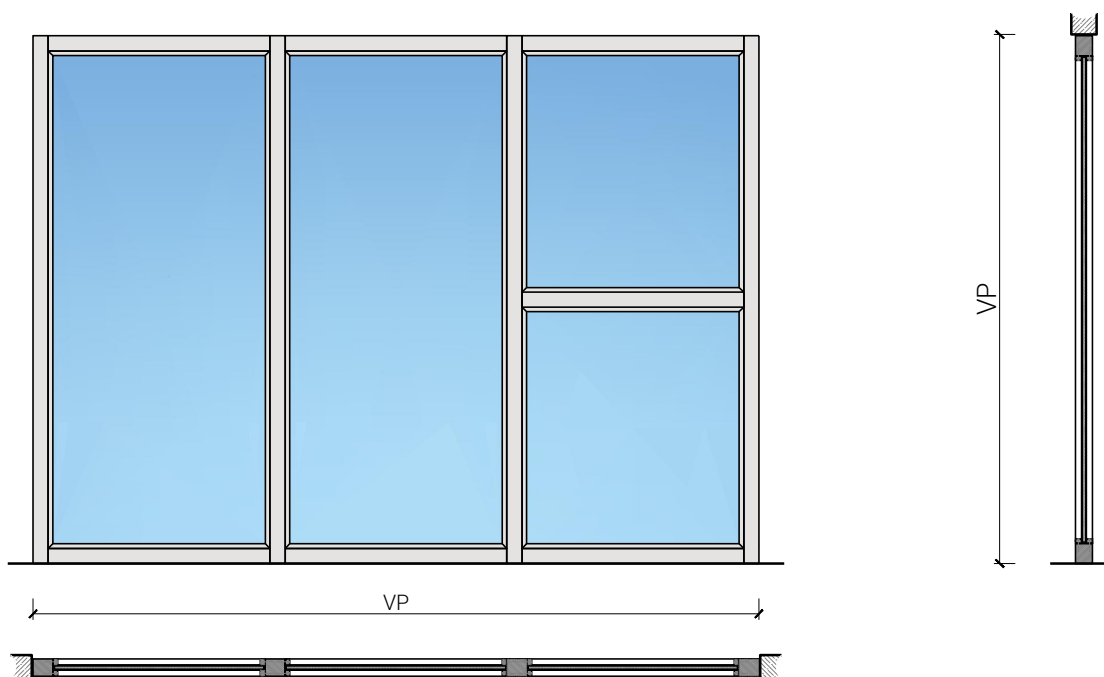


Vitrage fixe avec montant 68/103 EI60



Vitrage fixe avec montant 68/103 EI60

Vue d'ensemble



Description:

- Vitrage fixe coupe-feu EI60
- Isolation acoustique jusqu'à R_w 50 dB
- Protection contre les effractions jusqu'à RC4
- Protection contre les chutes

Intégration dans:

- Parois massif
- Parois légère
- Vitrages EI30, EI60, EI90
- Parois pleine EI30, EI60, EI90

Intégration de portes:

- Portes à cadre en bois massif 59 mm
- Portes à cadre en bois massif 68 mm
- Portes planes de 59 mm
- Portes planes de 68 mm
- Portes entièrement en verre
- Portes coulissantes en bois massif 59 mm
- Portes coulissantes en bois massif 68 mm
- Porte coulissante massive 59 mm
- Porte coulissante massive 68 mm

Surfaces:


- Feuillus et conifères comme placages extérieurs et doublages massifs
- Couches de finition en résine artificielle
- Plinthes en tôle et décors
- Profils
- Revêtements en tôle d'acier, inox, alu, laiton
- Surface brute ou apprêtée pour peinture
- Vernis incolore ou huile
- Teinture et vernis sur échantillon
- Peinture de couleur RAL / NCS ou teintes spéciales

Vitrage / panneau de porte:

- Verres transparents de protection incendie
- Verres structurés de protection incendie
- Verres d'isolation acoustique
- Verres anti-effraction
- Verres pare-balles
- Verres avec films et revêtements

Vitrage fixe avec montant 68/103 EI60

Caractéristiques

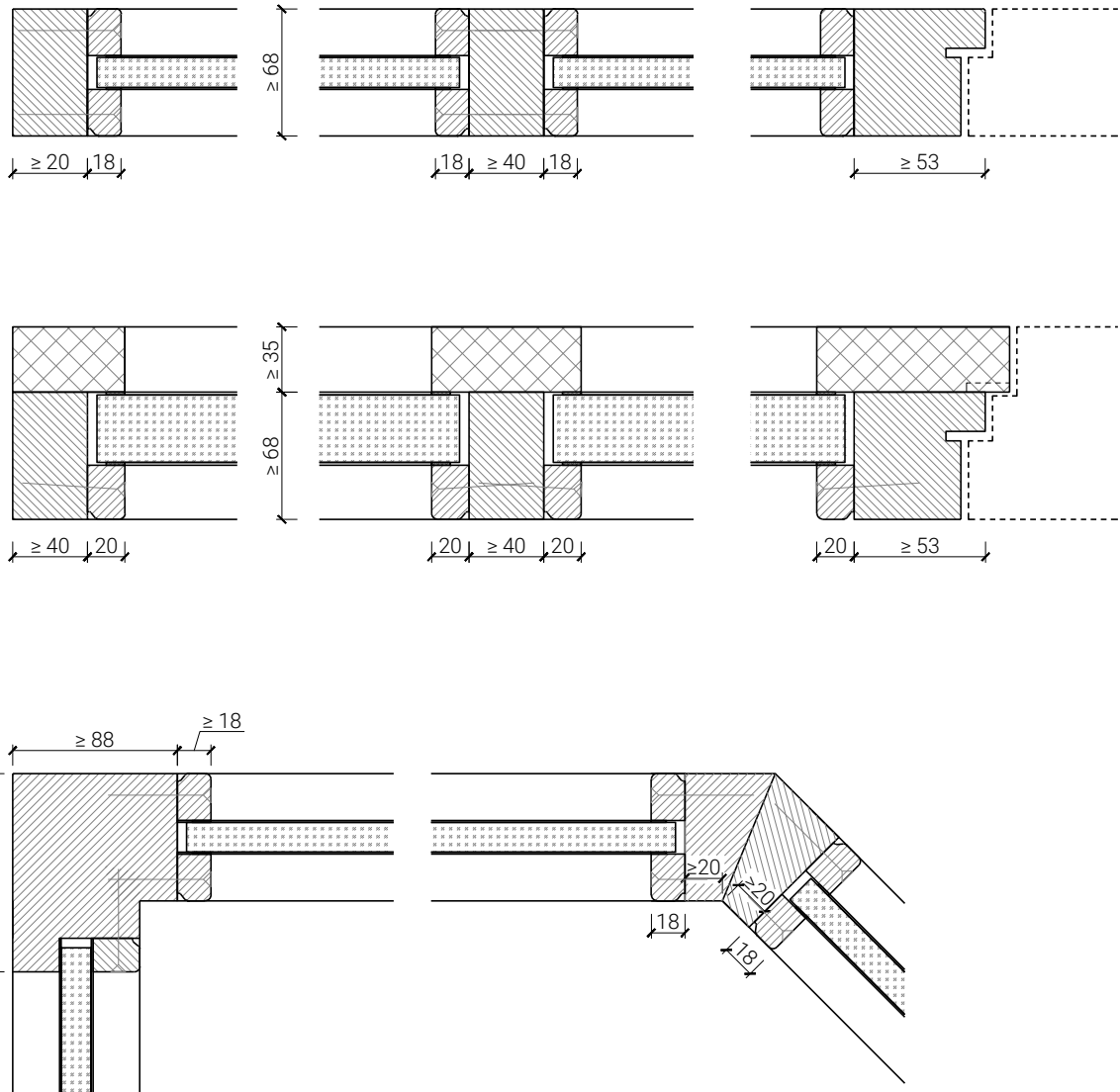
Caractéristique		Vitrage fixe avec montant 68 EI60	Vitrage fixe avec montant 103 EI60
Fonctions	Protection incendie (EN 1634-1)	EI60	
	Isolation acoustique (EN ISO 10140-2)	jusqu'à Rw 50 dB	
	Protection contre les effractions (EN 1627)	jusqu'à RC3	jusqu'à RC4
	Protection pare-balles (EN 1522)	-	FB4-NS
	Protections contre les chutes (EN 13049, EN 14019, EN 12600, EN ISO 12543-2)	rempli	rempli
Intégration (la structure de paroi est liée à la fonction)	Cloison légère (EN 1363-1)	oui	
	Mur massif (EN 1363-1)	oui	
	Systèmes murales (selon homologation)	oui	
Installations	Portes intérieures	oui	
	Portes extérieures	non	
	Portes coulissantes	oui (parties latérales larges)	
Essences		feuillus et conifères	
Spécificités (Exécutions en fonction de la fonction)	Formes spéciales 	verre inclinée ou en forme d'arc (circulaire, elliptique, arc segmentaire ou en anse de panier)	
	Exécution en angle	oui	
	Raccordement continu au plafond	oui	
	Installation surélevée	oui	
Vitre / panneau de porte	Intégration d'une vitre	oui	
	Verres revêtus de films PVC ≤ 0.4 mm	oui	
	Intégration de panneaux de porte	oui	
Surfaces décoratives	Métaux (acier inoxydable, acier, laiton, (collé) sur toute ou parties de la surface)	oui	
	Verre ≤ 4 mm collé sur le cadre	oui	
	Couche supérieure combustible	oui	
	Fraisages décoratifs	rainure en V, gorge ou rainures jusqu'à 4 mm	
Installations	Passages de câbles	oui	
	Boîtes pour murs creux	oui	

Autres variantes d'exécution et multifonctions possibles sur demande.

Vitrage fixe avec montant 68/103 EI60

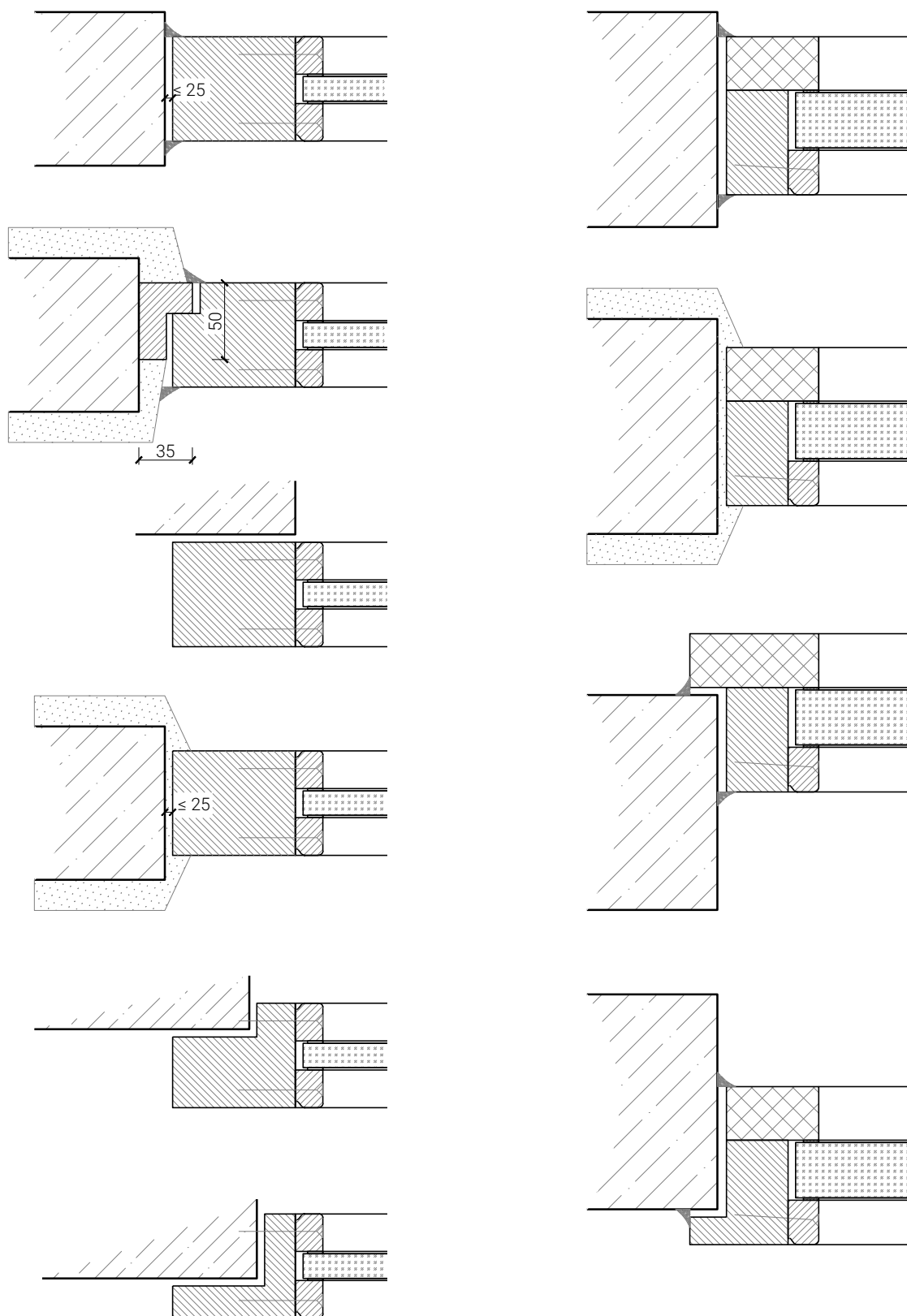
Variantes d'exécution

Membrane ≥ 68 mm (+ 35 mm)



Autres variantes d'exécution et multifonctions possibles sur demande.

Variantes de montage

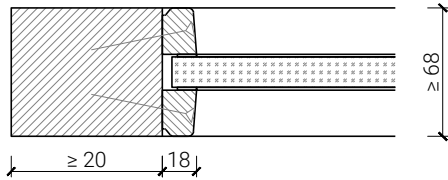


Autres variantes d'exécution et multifonctions possibles sur demande.

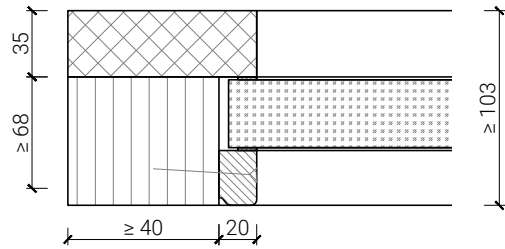
Vitrage fixe avec montant 68/103 EI60

Vitrage

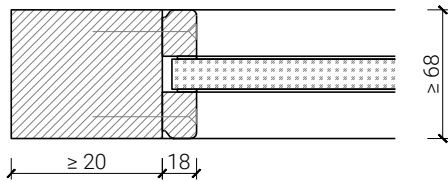
Vitrage centré(e)
parclose obliques



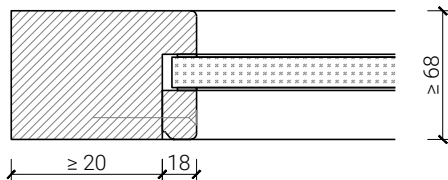
Vitrage centrée
Doublage RC4 / FB4



Vitrage centré(e)
parcloses droites



Vitrage centré(e)
parclose d'un côté



Autres variantes d'exécution et multifonctions possibles sur demande.