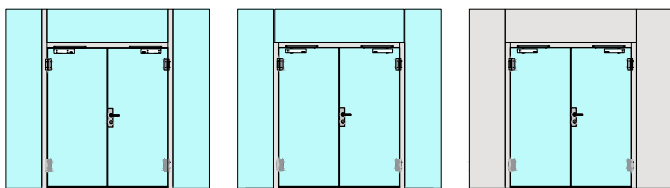
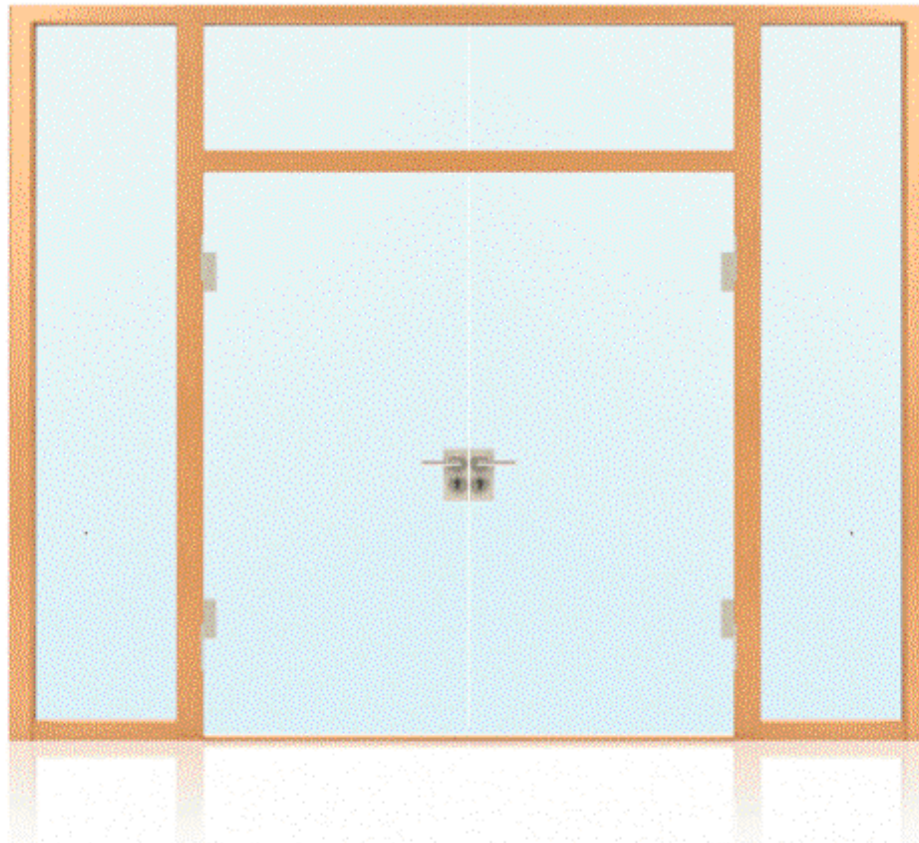


# Porte entièrement en verre 26 à 2-vtx. dans paroi système FST



# Porte entièrement en verre 26 à 2-vtx. dans paroi système FST

## Vue d'ensemble



### Description:

- Porte pivotante coupe-feu EI30
- Protection contre la fumée S200
- Isolation acoustique jusqu'à Rw 38 dB

### Intégration dans:

- Vitrage fixes EI30, EI60, EI90
- Parois pleines EI30, EI60, EI90

### Ouvrants:

- Porte entièrement en verre 26 mm

# Porte entièrement en verre 26 à 2-vtx. dans paroi système FST

## Caractéristiques

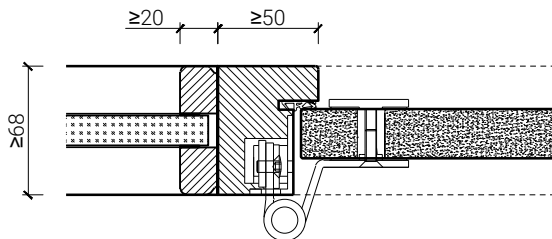
Caractéristique		Porte entièrement en verre 26 à 2-vtx. dans paroi système FST	
<b>Fonctions</b>	Protection incendie (EN 1634-1)	EI30	
	Fonctionnement continu (EN 1191)	C5	
	Protection contre fumées (EN 1634-3)	S200	
	Isolation acoustique (EN ISO 10140-2)	jusqu'à Rw 38 dB	
	Anti-panique (EN 179)	oui	
	Anti-panique (EN 1125)	oui	
	Protection contre les effractions (EN 1627)	-	
	Protection pare-balles (EN 1522)	-	
	Classe climatique (EN 12219)	-	
	Local humide (EN 16580)	oui	
	Salle d'eau (EN 16580)	oui	
<b>Intégration (la structure de paroi est lié à la fonction)</b>	Cloison légère (EN 1363-1)	non	
	Mur massif (EN 1363-1)	non	
	Systèmes murales (selon homologation)	oui	
<b>Essences</b>	Bois	feuillus et conifères	
<b>Formes spéciales</b>		-	
<b>Porte de service</b>	Intégration	non	
<b>Vitre / panneau de porte</b>	Intégration d'une vitre	-	
	Intégration de panneaux de porte	-	
<b>Paumelles</b>	Paumelle	oui	
	Paumelle encastrée	non	
<b>Ferme-porte</b>	Ferme-porte en applique	oui	
	Ferme-porte encastré	non	
<b>Surfaces décoratives</b>	Métaux (acier inoxydable, acier, laiton, (collé) sur toute ou parties de la surface)	non	
	Verre ≤ 4 mm collé sur l'ouvrant	non	
	Couche supérieure combustible	oui	
	Fraisages décoratifs	non	

Autres variantes d'exécution et multifonctions possibles sur demande.

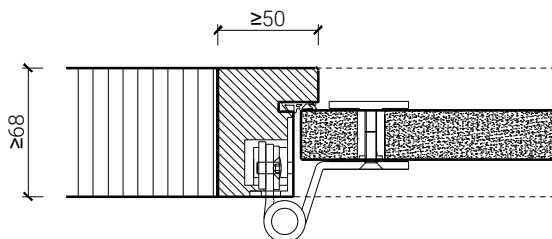
# Porte entièrement en verre 26 à 2-vtx. dans paroi système FST

## Cadres et huisseries

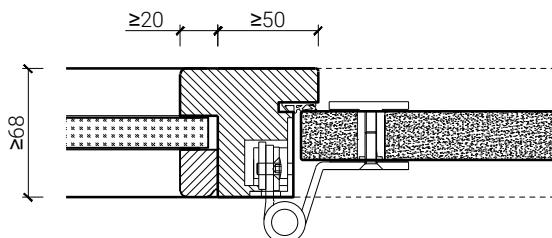
Intégration dans un vitrage fixe  
avec parcloles vissées



Intégration dans une paroi pleine



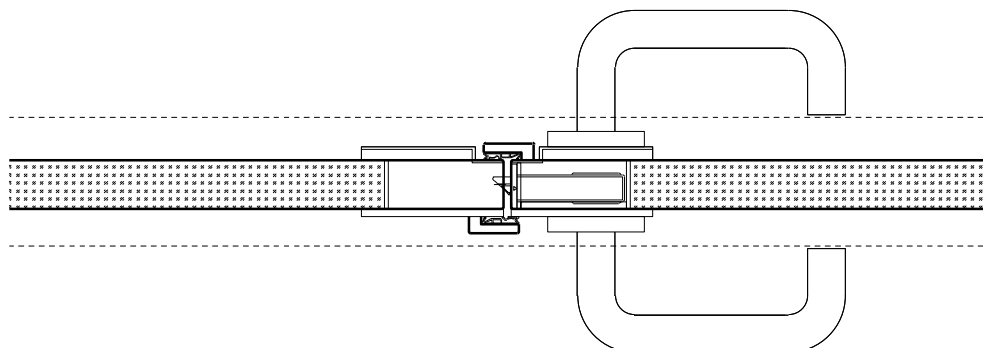
Intégration dans un vitrage fixe  
avec parcloles chanfreinées



Autres variantes d'exécution et multifonctions possibles sur demande.

# Porte entièrement en verre 26 à 2-vtx. dans paroi système FST

## Partie centrale

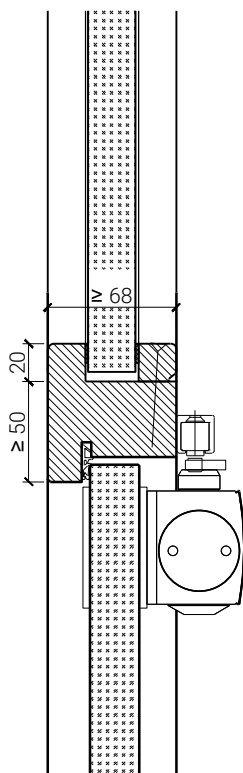


Autres variantes d'exécution et multifonctions possibles sur demande.

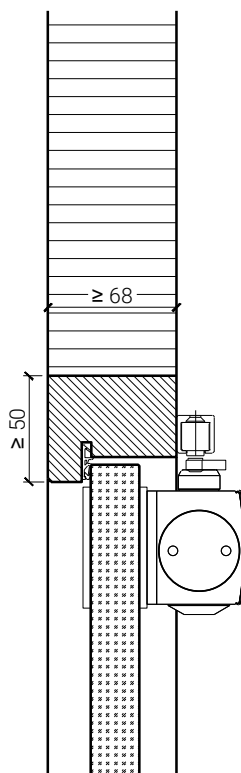
# Porte entièrement en verre 26 à 2-vtx. dans paroi système FST

## Ferme-porte. Raccord au sol

Porte / imposte vitrée\*  
Ferme-porte intégré\*



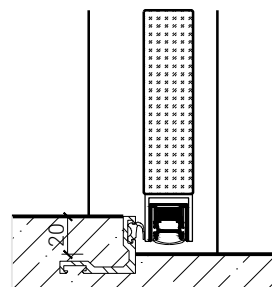
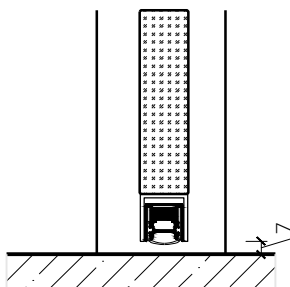
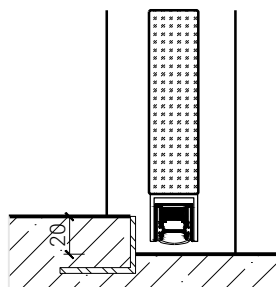
Porte / imposte pleine\*  
Ferme-porte côté paumelles\*



Seuil en métal 40x30

Porte sans seuil

Seuil en alu 40x30



\* Exécutions combinables entre elles  
Autres variantes d'exécution et multifonctions possibles sur demande.