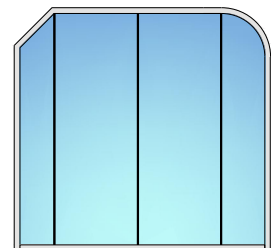
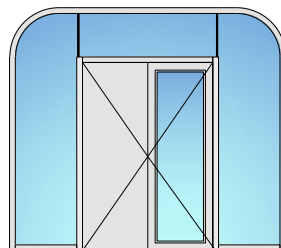
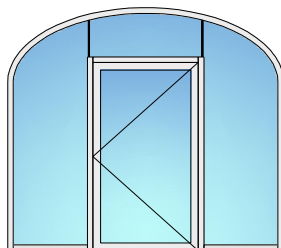
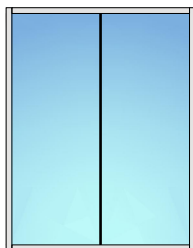
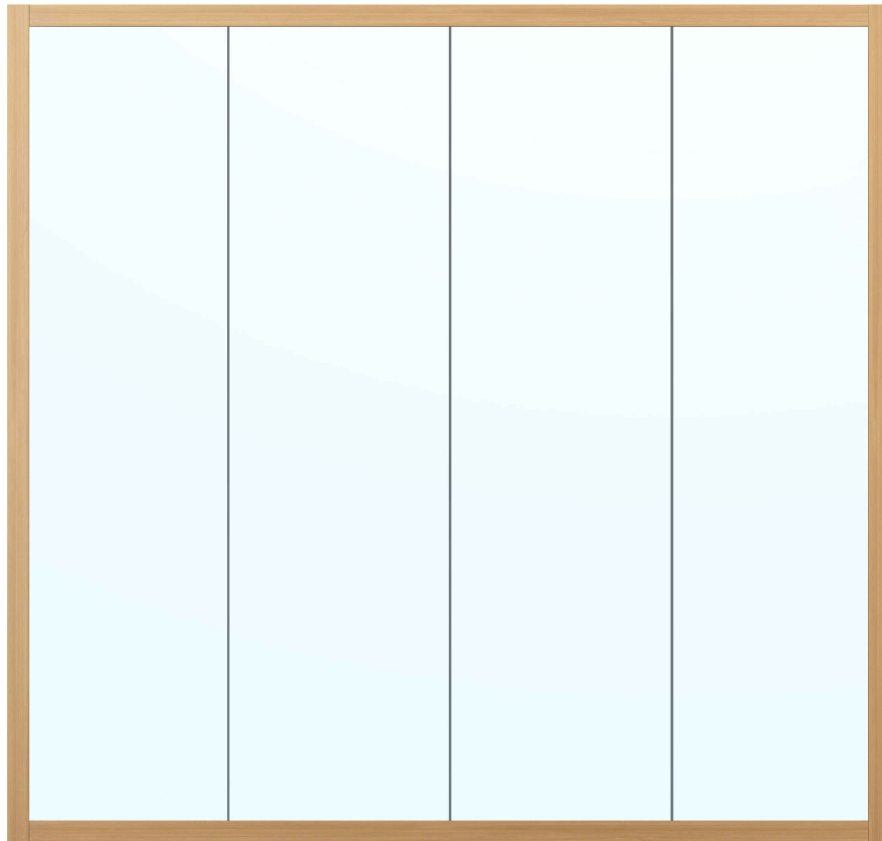


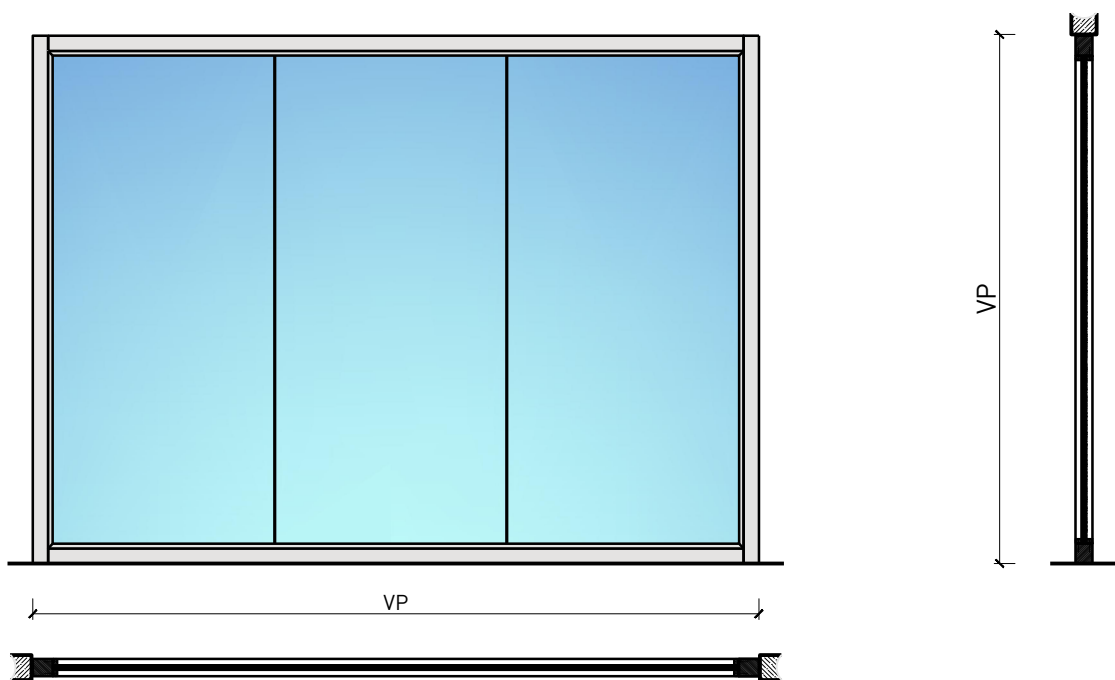
Vitrage fixe EI60
Vitrage bord à bord "Fineline"



Vitrage fixe EI60

Vitrage bord à bord "Fineline"

Vue d'ensemble



Description:

- Vitrage fixe coupe-feu EI60
- Isolation acoustique jusqu'à Rw 44 dB

Intégration dans:

- Parois massif
- Parois légère

- Vitrages EI30, EI60, EI90
- Parois pleine EI30, EI60, EI90

Intégration de portes:

- Portes à cadre en bois massif 59 mm
- Portes à cadre en bois massif 68 mm
- Portes planes de 59 mm
- Portes planes de 68 mm
- Portes entièrement en verre

- Portes coulissantes en bois massif 59 mm
- Portes coulissantes en bois massif 68 mm
- Porte coulissante massive 59 mm
- Porte coulissante massive 68 mm

Surfaces:

- Feuillus et conifères comme placages extérieurs et doublages massifs
- Couches de finition en résine artificielle
- Plinthes en tôle et décors
- Profils
- Revêtements en tôle d'acier, inox, alu, laiton

- Surface brute ou apprêtée pour peinture
- Vernis incolore ou huile
- Teinture et vernis sur échantillon
- Peinture de couleur RAL / NCS ou teintes spéciales


Vitrage / panneau de porte:

- Verres transparents de protection incendie
- Verres avec films et revêtements

Vitrage fixe EI60

Vitrage bord à bord "Fineline"

Caractéristiques

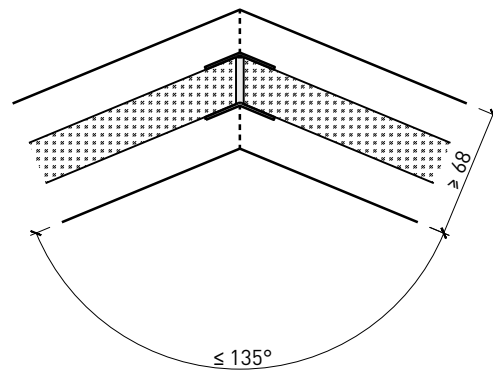
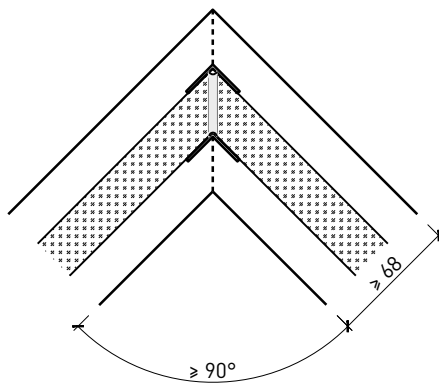
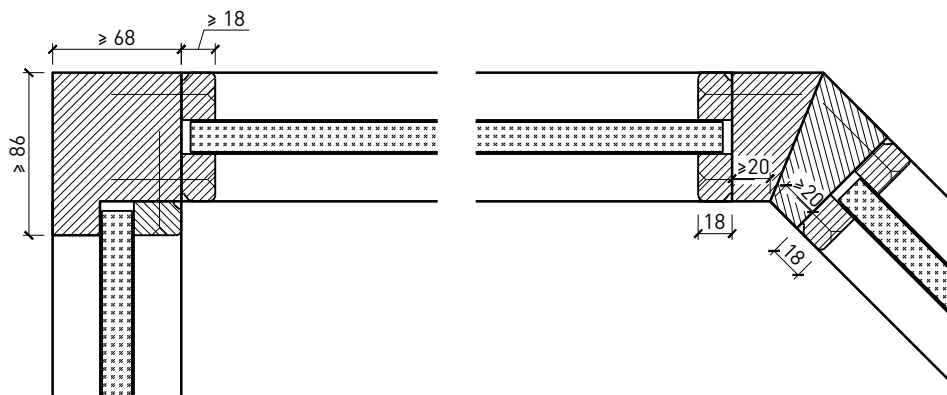
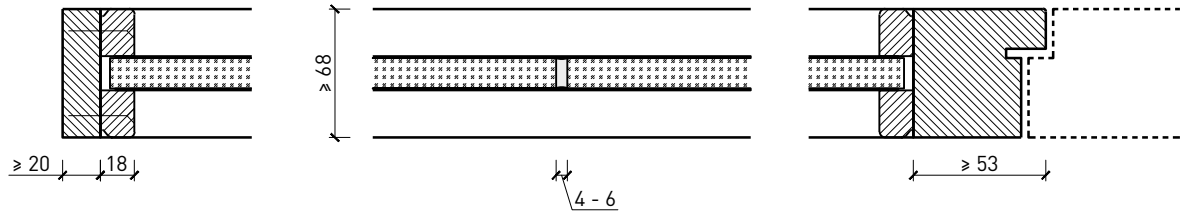
| Caractéristique | | Vitrage fixe EI60 | Vitrage bord à bord "Fineline" |
|--|---|-------------------|--------------------------------|
| Fonctions | Protection incendie (EN 1634-1) | | EI60 |
| | Isolation acoustique (EN ISO 10140-2) | | jusqu'à Rw 44 dB |
| | Protection contre les effractions (EN 1627) | | - |
| | Protection pare-balles (EN 1522) | | - |
| | Protections contre les chutes (EN 13049, EN 14019, EN 12600, EN ISO 12543-2) | | Groupe 1 |
| Intégration (la structure de paroi est lié à la fonction) | Cloison légère (EN 1363-1) | | oui |
| | Mur massif (EN 1363-1) | | oui |
| | Murs Lignum (STP) | | oui |
| | Systèmes murales (selon homologation) | | oui |
| Installations | Portes intérieures | | oui |
| | Portes extérieures | | - |
| | Portes coulissantes | | oui |
| Spécificités | Formes spéciales  | | oui |
| | Exécution en angle | | oui |
| | Raccordement continu au plafond | | oui |
| | Installation surélevée | | oui |
| Essences | Bois | | Bois feuillus |
| Vitre / panneau de porte | Intégration d'une vitre | | oui |
| | Verres revêtus de films PVC ≤ 0.4 mm | | oui |
| | Intégration de panneaux de porte | | - |
| Surfaces décoratives | Métaux (acier inoxydable, acier, laiton, (collé) sur toute ou parties de la surface) | | oui |
| | Verre ≤ 4 mm collé sur le cadre | | oui |
| | Couche supérieure combustible | | oui |
| | Fraisages décoratifs | | oui |
| Installations | Passages de câbles | | oui |
| | Boîtes pour murs creux | | oui |
| | Cloison souple | | - |

Autres variantes d'exécution et multifonctions possibles sur demande.

Vitrage fixe EI60 Vitrage bord à bord "Fineline"

Variantes d'exécution

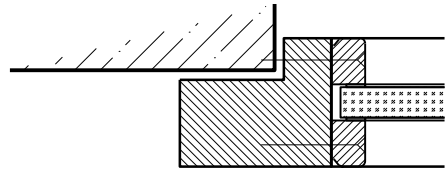
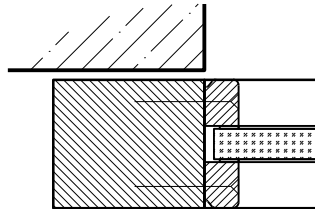
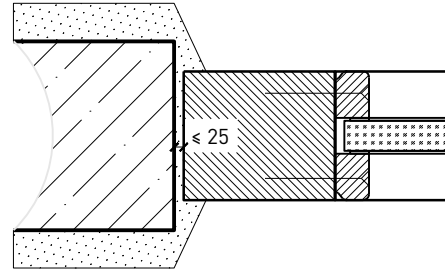
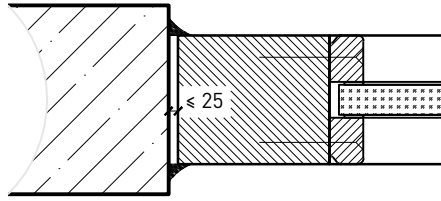
Membrane ≥ 68 mm



Autres variantes d'exécution et multifonctions possibles sur demande.

Vitrage fixe EI60 Vitrage bord à bord "Fineline"

Variantes de montage



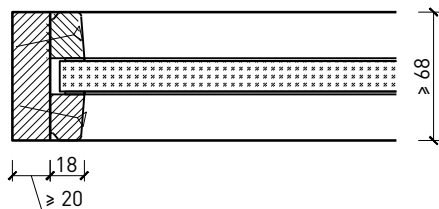
Autres variantes d'exécution et multifonctions possibles sur demande.

Vitrage fixe EI60

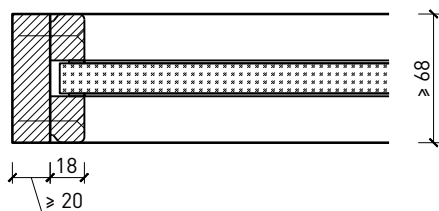
Vitrage bord à bord "Fineline"

Vitrage

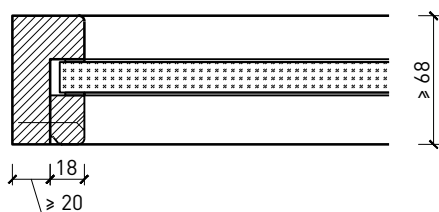
Vitrage / panneau de porte centré(e)
parclose obliques



Vitrage / panneau de porte centré(e)
parcloses droites



Vitrage / panneau de porte centré(e)
parclose d'un côté



Autres variantes d'exécution et multifonctions possibles sur demande.