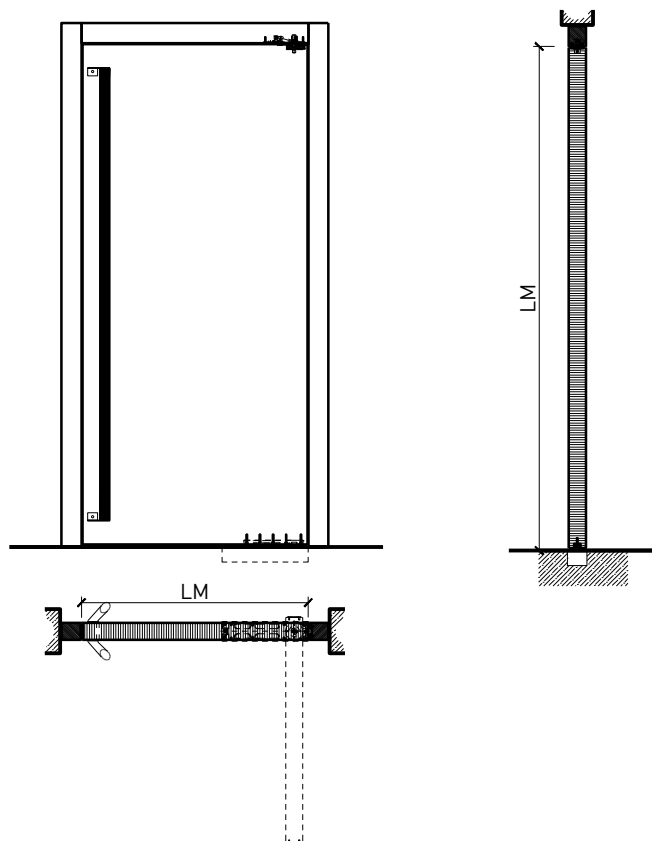


1-flg. Türe EI30 Vollbau Mit Pendelfunktion



1-flg. Türe EI30 Vollbau Mit Pendelfunktion

Übersicht



Beschreibung:

- Feuerhemmende EI30 Pendeltüre
- Feuchtraumtüre

Zargen:

- Blockzarge / Blendrahmen

Einbau in:

- Massivbauwand
- Leichtbauwand

Holzarten Zargen:

- Laubhölzer

Türblätter:

- Sperrtüren 59 mm
- Sperrtüren 68 mm

Holzarten für Türblätter:

- Anleimer: Laubhölzer
- Einleimer: Laubhölzer

Holzarten und Oberflächen:

- Laub- und Nadelhölzer
- Deckfurniere und Massivaufdopplungen
- Kunstharzdecklagen
- Sockelbleche und Dekore
- Profilierungen
- Verkleidungen aus Stahlblech, Niro, Alu, Messing
- Roh oder grundiert für Anstrich
- Farblos lackiert oder geölt
- Nach Muster gebeizt und lackiert
- RAL / NCS lackiert oder Sondertöne

1-flg. Türe EI30 Vollbau Mit Pendelfunktion

Eigenschaften

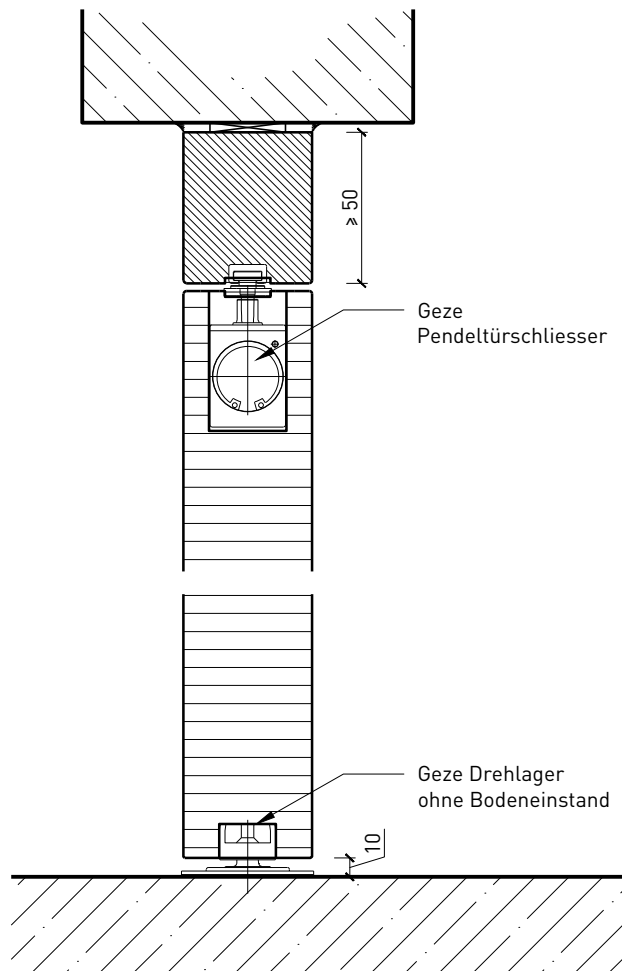
| Eigenschaft | | 1-flg. Pendeltüre 59 Vollbau | 1-flg. Pendeltüre 68 Vollbau |
|---|--|------------------------------|------------------------------|
| Funktionen | Brandschutz (EN 1634-1) | EI30 | |
| | Dauerfunktion (EN 1191) | C5 | |
| | Rauchschutz (EN 1634-3) | - | |
| | Schallschutz (EN ISO 10140-2) | - | |
| | Panik (EN 179) | - | |
| | Panik (EN 1125) | - | |
| | Einbruchschutz (EN 1627) | - | |
| | Durchschusshemmung (EN 1522) | - | |
| | Klima (EN 12219) | 3b / 2c | 3c - 3e |
| | Feuchtraum (EN 16580) | Ja | |
| | Nassraum (EN 16580) | - | |
| Einbau (Wandaufbau funktionsabhängig) | Leichtbauwand (EN 1363-1) | Ja | |
| | Massivbauwand (EN 1363-1) | Ja | |
| | Lignum Wände (STP) | - | |
| | Systemwände (voll/verglast) gem. Zulassung | - | |
| Holzarten | Laubhölzer | | |
| Sonderformen | - | | |
| Servicetüre | Einbau | - | |
| Glas / Füllung | Einbau von Glas | - | |
| | Einbau von Füllungen | - | |
| Bänder | Objekband | - | |
| | verdecktliegendes Band | - | |
| Türschliesser | offen | - | |
| | verdecktliegender Türschliesser | Ja | |
| dekorative Oberflächen | Metalle (Edelstahl, Stahl, Messing, vollflächig (verklebt) oder in Teilflächen aufgeklebt) | - | |
| | Glas ≤ 4 mm auf Türflügel geklebt | - | |
| | brennbare Oberflächenschicht | Ja | |
| | dekorative Fräsungen | Ja | |

Weitere mögliche Ausführungsvarianten und Multifunktionen auf Anfrage.

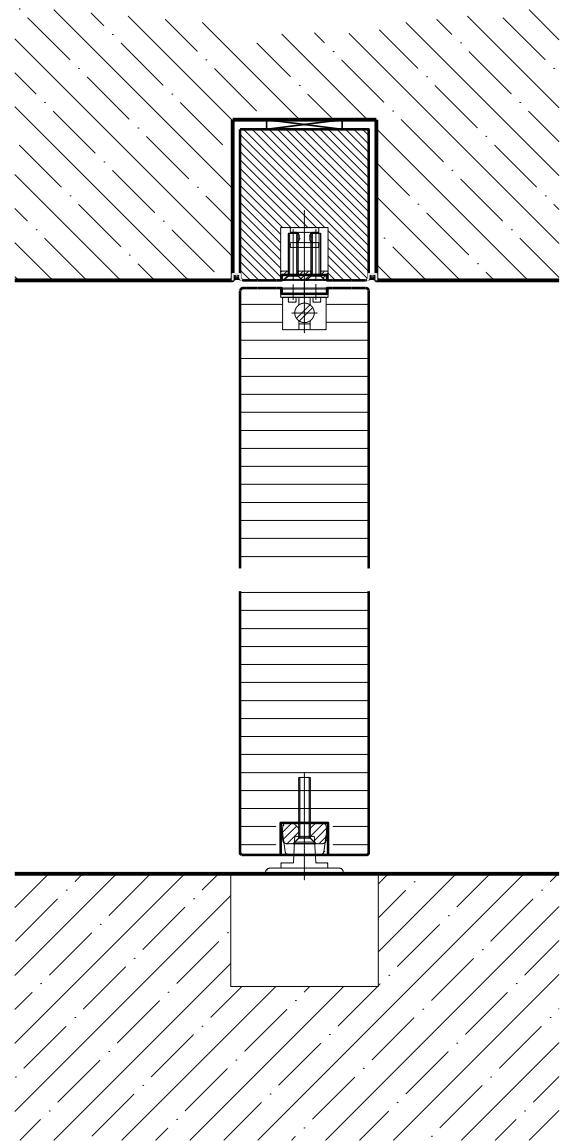
1-flg. Türe EI30 Vollbau Mit Pendelfunktion

Blockzarge

Drehlager ohne Bodeneinstand



Zargeneinbau deckenbündig

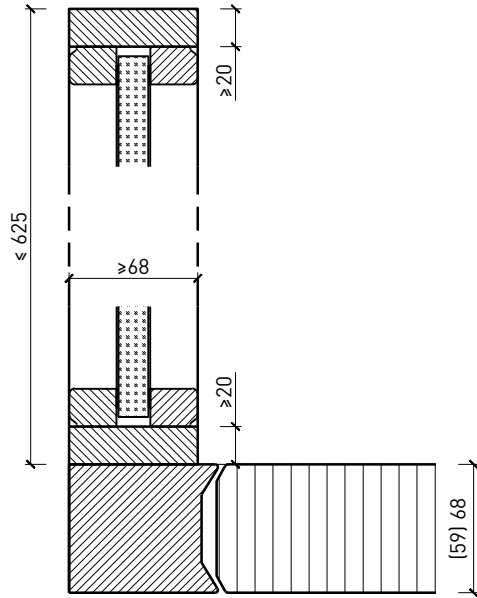


Weitere mögliche Ausführungsvarianten und Multifunktionen auf Anfrage.

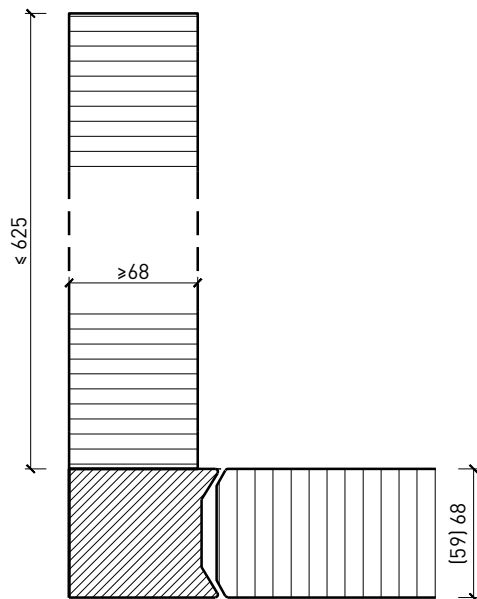
1-flg. Türe EI30 Vollbau Mit Pendelfunktion

Portalbauweise

Einbau in Portal
mit Glasleisten geschraubt



Einbau in Portal

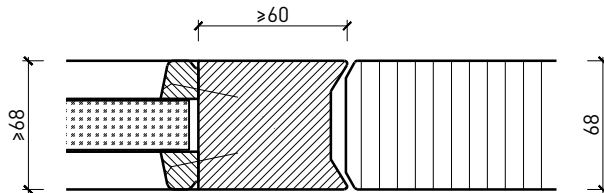


Weitere mögliche Ausführungsvarianten und Multifunktionen auf Anfrage.

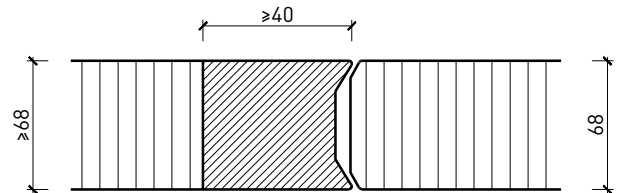
1-flg. Türe EI30 Vollbau Mit Pendelfunktion

Seitenteile

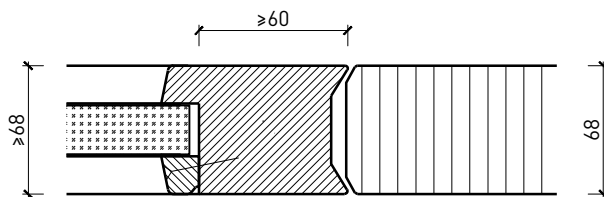
Einbau in Festverglasung
mit Glasleisten geschraubt



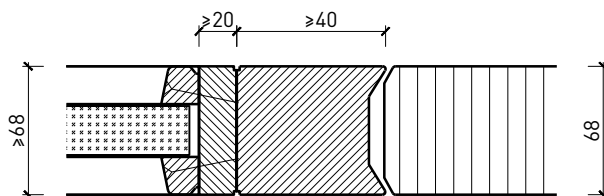
Einbau in Vollwand



Einbau in Festverglasung
mit angefrästen Glasleisten



Einbau in Festverglasung
mit angefrästen Glasleisten

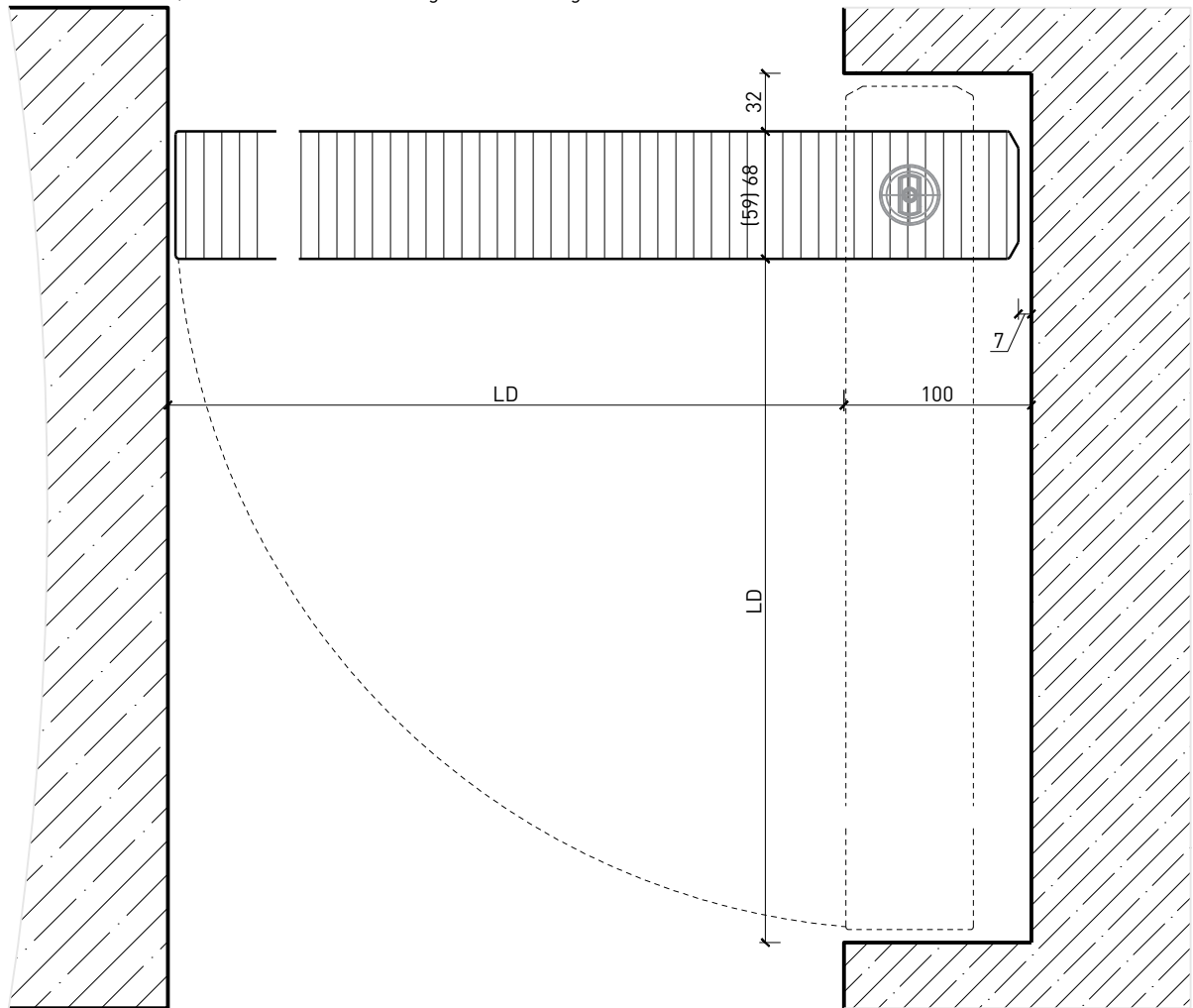


Weitere mögliche Ausführungsvarianten und Multifunktionen auf Anfrage.

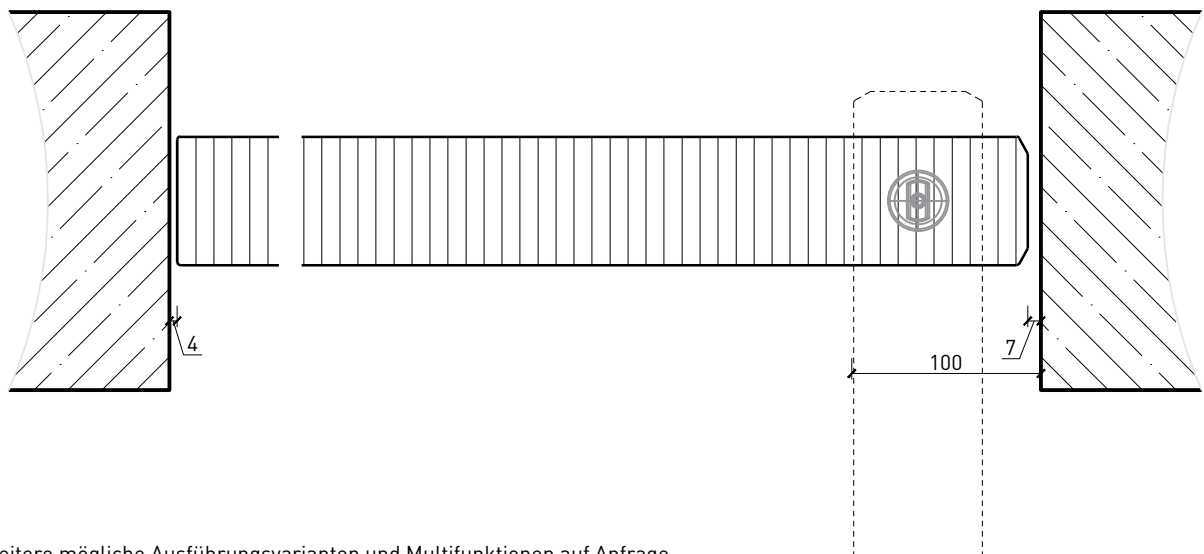
1-flg. Türe EI30 Vollbau Mit Pendelfunktion

Einbau

Pendeltür rahmenlos, mit Nische für wandbündige Offenstellung



Pendeltür rahmenlos, zwischen Mauerwerk montiert



Weitere mögliche Ausführungsvarianten und Multifunktionen auf Anfrage.