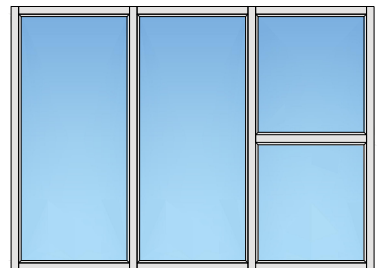
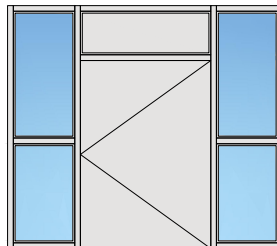
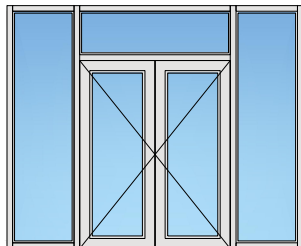
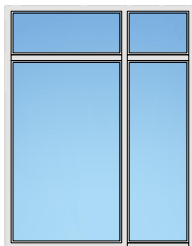
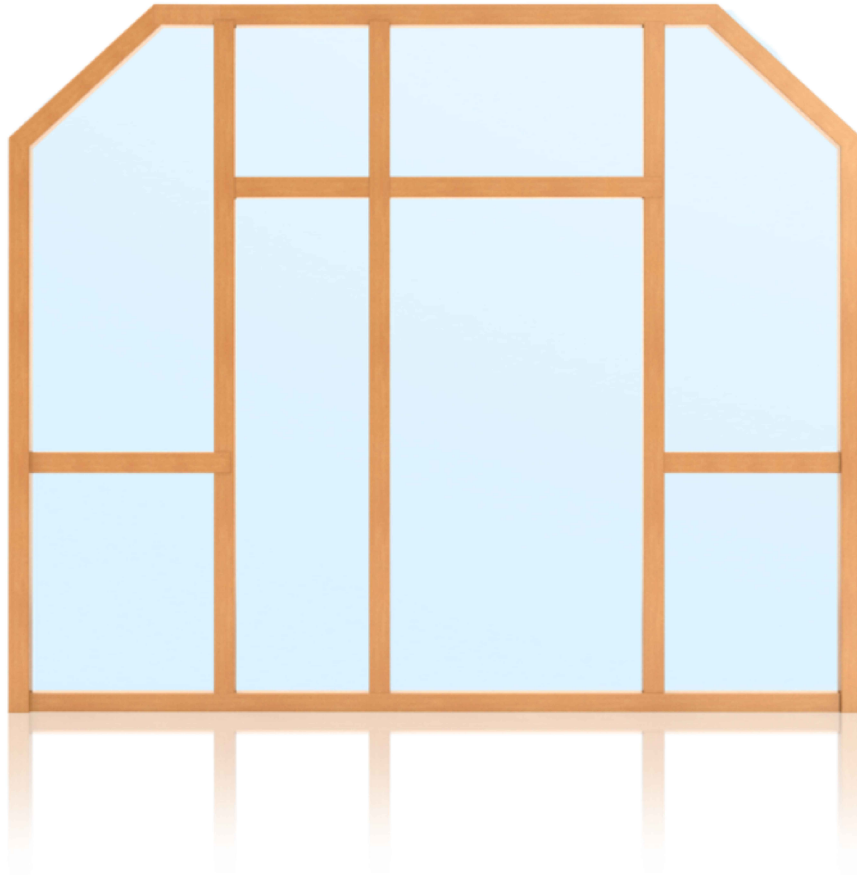
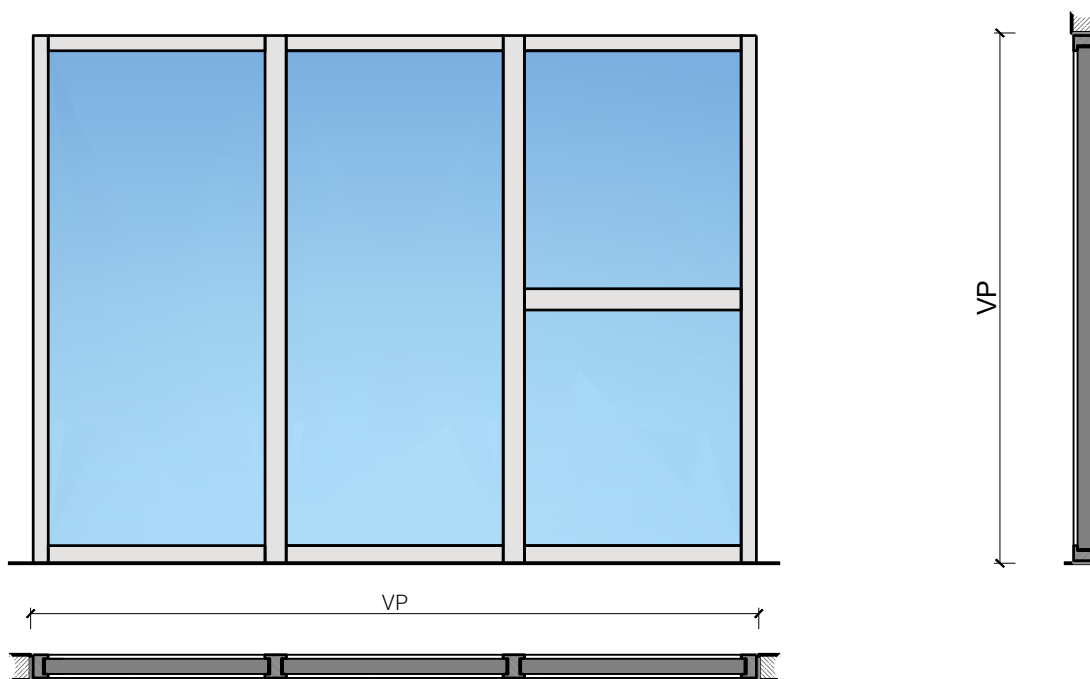


Vitrage fixe avec montant bois 68 façade EI60



Vitrage fixe avec montant bois 68 façade EI60

Vue d'ensemble



Description:

- Vitrage fixe coupe-feu EI60
- Isolation acoustique jusqu'à R_w 42 dB
- Protection contre les effractions jusqu'à RC3
- Perméabilité à l'air Classe 4
- Étanchéité à la l'eau Classe E750
- Résistance au vent Classe B3

Intégration dans:

- Parois massif
- Parois légère
- Vitrages EI30, EI60, EI90

Intégration de portes:

- Portes à cadre en bois massif ≥ 68 mm
- Portes planes de ≥ 68 mm
- Fenêtres avec un cadre de ≥ 64 mm

Surfaces:

- Feuillus et conifères comme placages extérieurs et doublages massifs
- Couches de finition en résine artificielle
- Plinthes en tôle et décors
- Profils
- Revêtements en tôle d'acier, inox, alu, laiton
- Surface brute ou apprêtée pour peinture
- Vernis incolore ou huile
- Teinture et vernis sur échantillon
- Peinture de couleur RAL / NCS ou teintes spéciales

Vitrage / panneau de porte:

- Verres transparents de protection incendie
- Verres structurés de protection incendie
- Verres isolants
- Verres d'isolation acoustique
- Verres anti-effraction
- Verres avec films et revêtements

Vitrage fixe avec montant bois 68 façade EI60

Caractéristiques

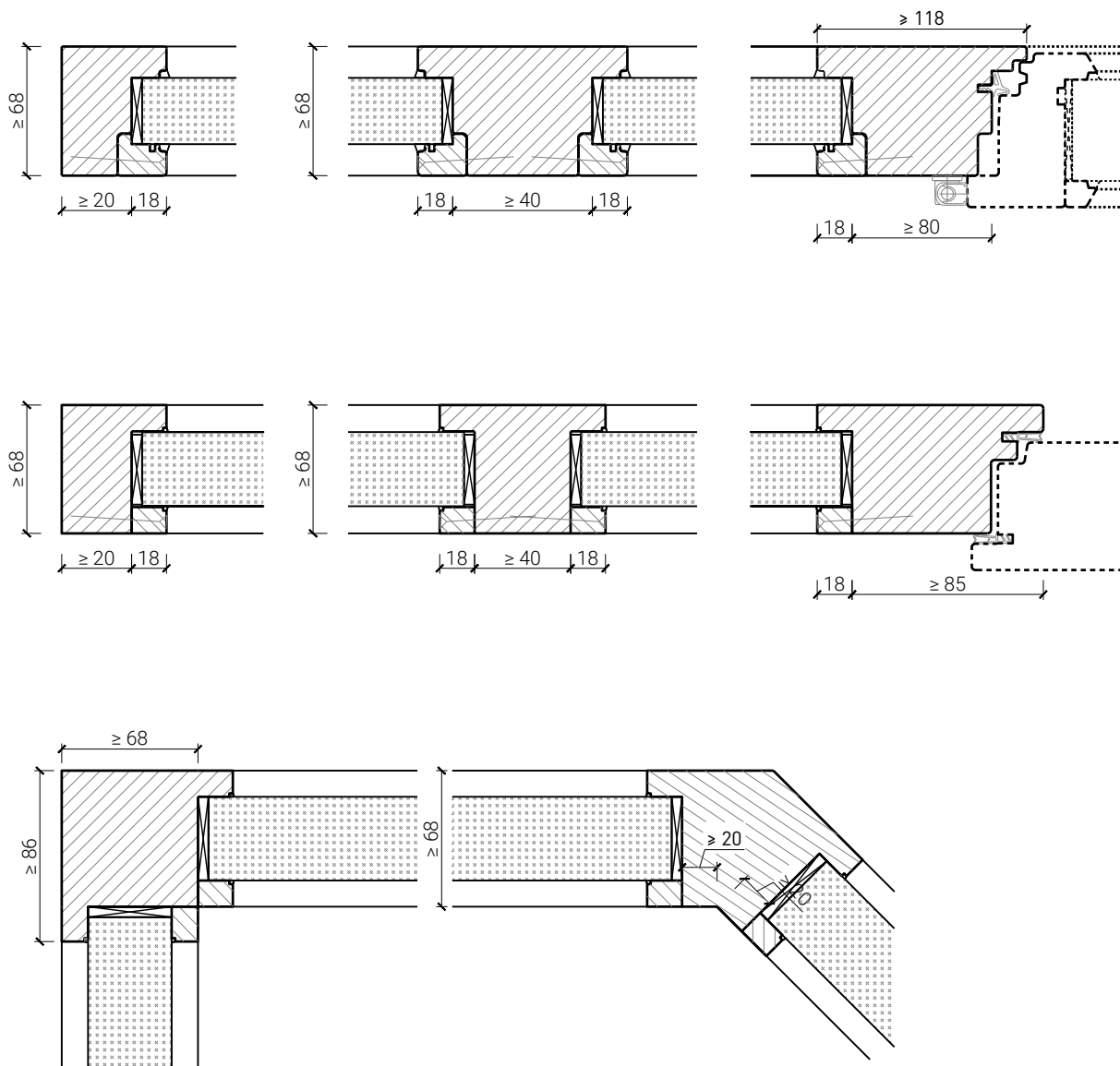
Caractéristique		Vitrage fixe avec montant bois 68 façade EI60	
Fonctions	Protection incendie (EN 1634-1)	EI60	
	Isolation acoustique (EN ISO 10140-2)	jusqu'à Rw 42 dB	
	Protection contre les effractions (EN 1627)	jusqu'à RC3	
	Perméabilité à l'air (EN 12207)	Classe 4	
	Étanchéité à la'eau (EN 12208)	Classe E750	
	Résistance au vent (EN 12210)	Classe B3	
	Protection pare-balles (EN 1522)	-	
Intégration (la structure de paroi est lié à la fonction)	Cloison légère (EN 1363-1)	oui	
	Mur massif (EN 1363-1)	oui	
	Systèmes murales (selon homologation)	oui	
Installations	Portes intérieures	non	
	Portes extérieures	oui	
	Fenêtre	oui	
	Portes coulissantes	non	
Spécificités	Formes spéciales 	verre inclinée ou en forme d'arc (circulaire, elliptique, arc segmentaire ou en anse de panier)	
	Exécution en angle	oui	
	Raccordement continu au plafond	non	
	Installation surélevée	oui	
Essences	Bois	feuillus et conifères	
Vitre / panneau de porte	Intégration d'une vitre	oui	
	Verres revêtus de films PVC ≤ 0.4 mm	oui	
	Intégration de panneaux de porte	non	
Surfaces décoratives	Métaux (acier inoxydable, acier, laiton, (collé) sur toute ou parties de la surface)	oui	
	Verre ≤ 4 mm collé sur l'ouvrant	oui	
	Couche supérieure combustible	oui	
	Fraisages décoratifs	rainure en V, gorge ou rainures jusqu'à 4 mm	
Installations	Passages de câbles	oui	
	Boîtes pour murs creux	oui	

Autres variantes d'exécution et multifonctions possibles sur demande.

Vitrage fixe avec montant bois 68 façade EI60

Variantes d'exécution

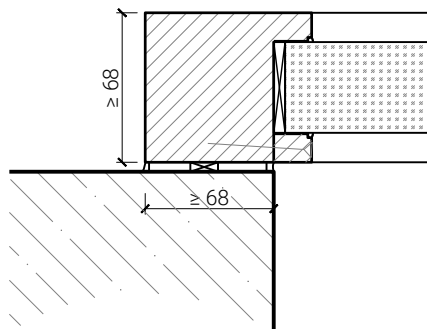
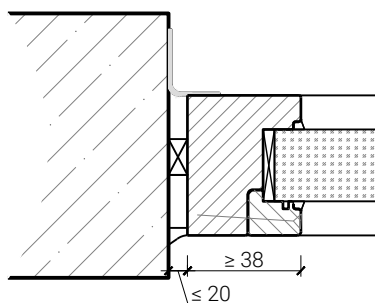
Membrane ≥ 68 mm



Autres variantes d'exécution et multifonctions possibles sur demande.

Vitrage fixe avec montant bois 68 façade EI60

Variantes de montage

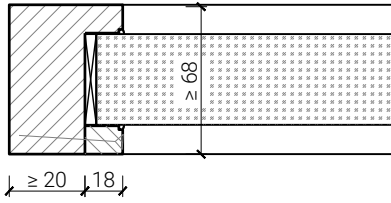


Autres variantes d'exécution et multifonctions possibles sur demande.

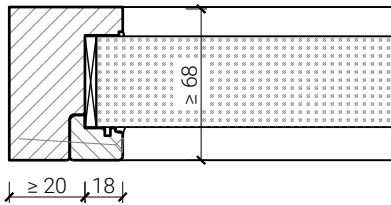
Vitrage fixe avec montant bois 68 façade EI60

Vitrage

Vitrage centré
installation de verre de l'intérieur



Vitrage centré
profilé de fenêtre



Autres variantes d'exécution et multifonctions possibles sur demande.