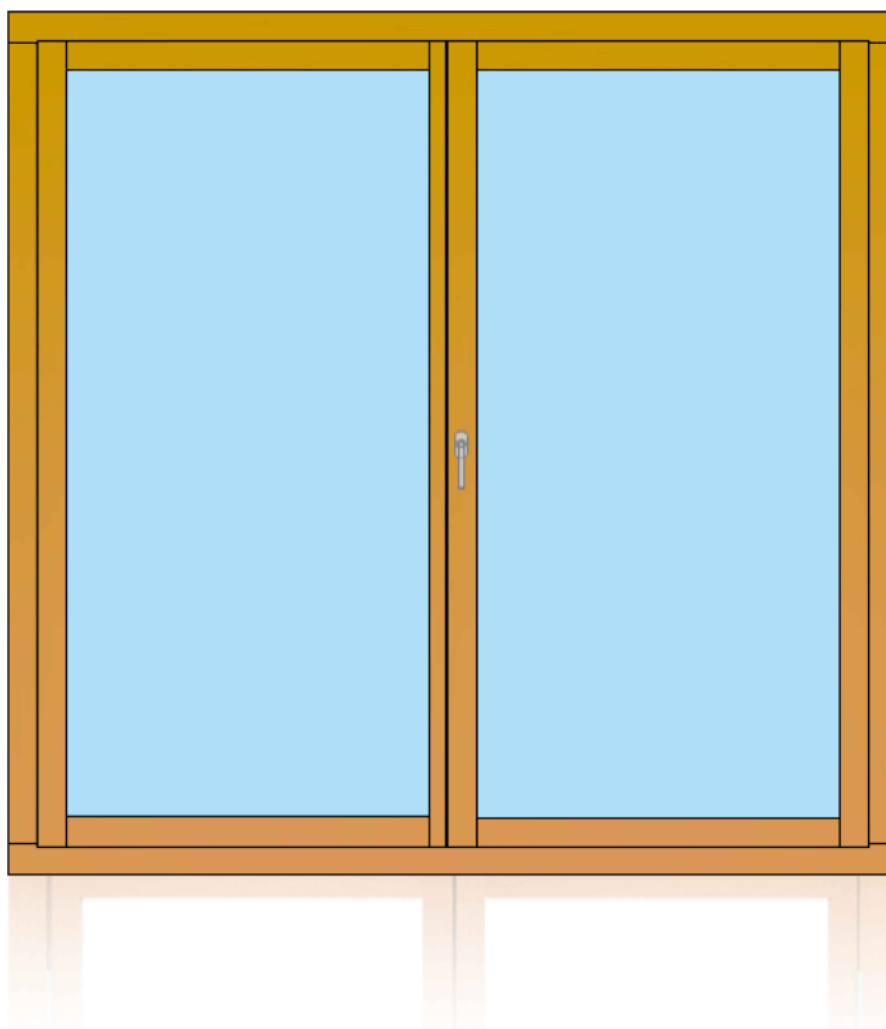


Fenêtre bois/métal 64/74 à 2-vtx.



JANSEN
CONNEX
Schweizer

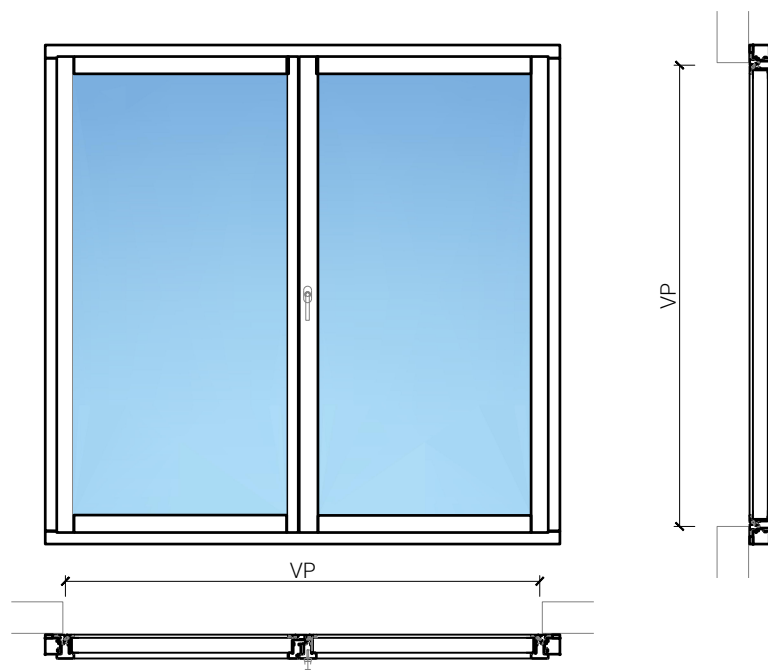
FEUER
SCHUTZ TEAM
INNOVATION NETWORK

FeuerschutzTeam AG
Kirchstrasse 3 ■ 5505 Brunegg
Tel. 041 810 35 31 Fax. 041 810 35 32

02.2021

Fenêtre bois/métal 64/74 à 2-vtx.

Vue d'ensemble



Description:

- Fenêtre coupe-feu EI30
- Isolation acoustique jusqu'à R_w 39 dB
- Protection contre les effractions jusqu'à RC2

Intégration dans:

- Vitrages EI30, EI60

Dimensions:

- Vantail \geq 74 mm
- Cadre \geq 64 mm

Essence:

- Feuillus et conifères

Surfaces:

- Feuillus et conifères comme placages extérieurs et doublages massifs
- Plinthes en tôle et décors
- Profils
-
- Surface brute ou apprêtée pour peinture
- Vernis incolore ou huile
- Teinture et vernis sur échantillon
- Peinture de couleur RAL / NCS ou teintes spéciales

Vitrage / panneau de porte:

- Verres isolants de protection incendie
- Verres d'isolation acoustique
- Verres anti-effraction
- Verres avec films et revêtements

JANSEN
CONNEX

Schweizer

FEUER
SCHUTZ TEAM
INNOVATION NETWORK


FeuerschutzTeam AG

Kirchstrasse 3 ■ 5505 Brunegg
Tel. 041 810 35 31 Fax. 041 810 35 32

02.2021

Fenêtre bois/métal 64/74 à 2-vtx.

Caractéristiques

Caractéristique		Fenêtre bois/métal 64/74 à 2-vtx.	
Fonctions	Protection incendie (EN 1634-1)	EI30	
	Fonctionnement continu (EN 1191)	C3	
	Protection contre fumées (EN 1634-3)	-	
	Isolation acoustique (EN ISO 10140-2)	jusqu'à Rw 39 dB	
	Protection contre les effractions (EN 1627)	jusqu'à RC2	
	Perméabilité de l'air (EN 12207)	Classe 4	
	Perméabilité à l'eau (EN 12208)	E900	
	Résistance au vent (EN 12210)	-	
	Isolation thermique (EN ISO 10077-1)	3c - 3e	
Intégration	Cloison légère (EN 1363-1)	oui	
	Mur massif (EN 1363-1)	oui	
	Systèmes murales (selon homologation)	oui	
Essences	Bois	feuillus et conifères	
Formes spéciales		vantail à arc en plein cintre (circulaire, elliptique, arc segmentaire ou en anse de panier)	
Variantes de construction	Fenêtre oscillo-battante	non	
	Fenêtre basculante	non	
	Ouvrant d'aération	oui (vantail principale)	
Vitre / panneau de porte	Intégration d'une vitre	oui	
	Intégration de panneaux de porte	non	
Paumelles	Paumelle	oui	
	Pivots du bas	oui	
	Paumelle encastrée	oui	
Entraînements	Entraînements à chaîne	oui	
	Bras rabattable à voilure tournante	oui	
Surfaces décoratives	Métaux (acier inoxydable, acier, laiton, (collé) sur toute ou parties de la surface)	oui	
	Couche supérieure combustible	oui	
	Fraisages décoratifs	non	

Autres variantes d'exécution et multifonctions possibles sur demande.

JANSEN
CONNEX

Schweizer

FEUER
SCHUTZ TEAM
INNOVATION NETWORK

FeuerschutzTeam AG

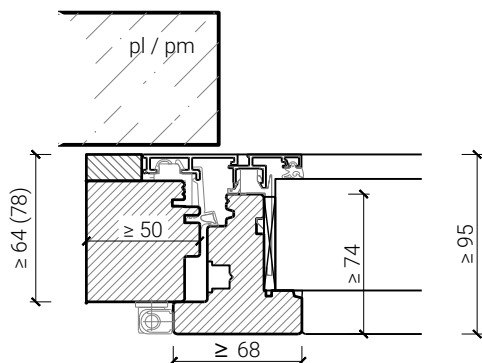
Kirchstrasse 3 ■ 5505 Brunegg
Tel. 041 810 35 31 Fax. 041 810 35 32

02.2021

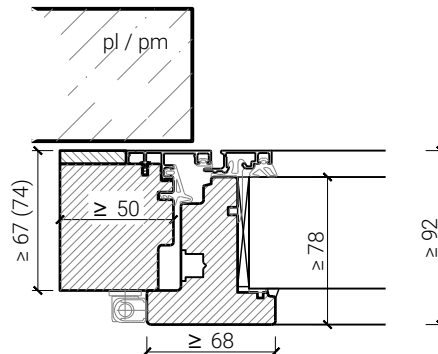
Fenêtre bois/métal 64/74 à 2-vtx.

Cadre bloc et meneau central 64 mm

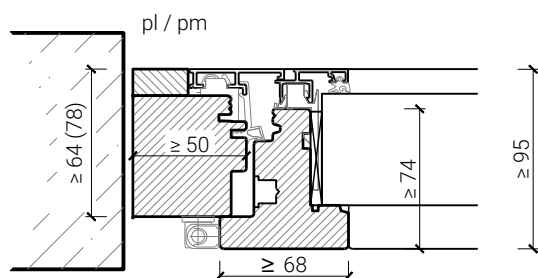
Cadre applique 64 (78) mm



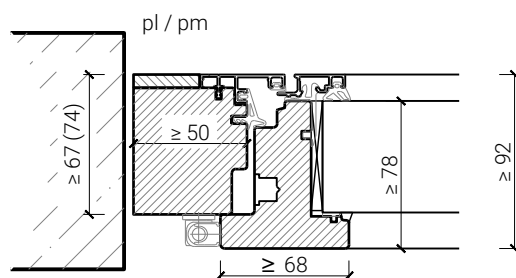
Cadre applique 67 (74) mm



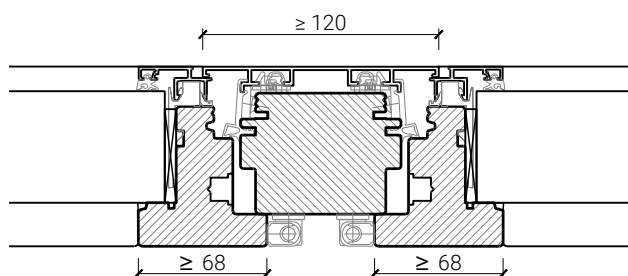
Cadre entre embrasure 64 (78) mm



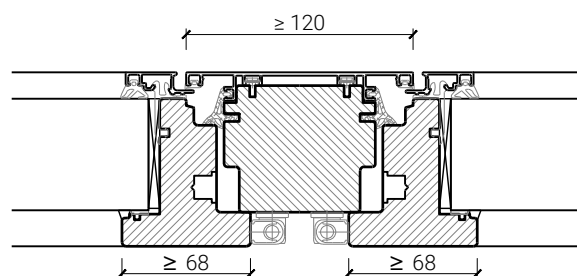
Cadre entre embrasure 67 (74) mm



Couplage de cadres 64 (78) mm



Couplage de cadres 67 (74) mm



Autres variantes d'exécution et multifonctions possibles sur demande.

JANSEN
CONNEX

Schweizer

FEUER
SCHUTZ TEAM
INNOVATION NETWORK

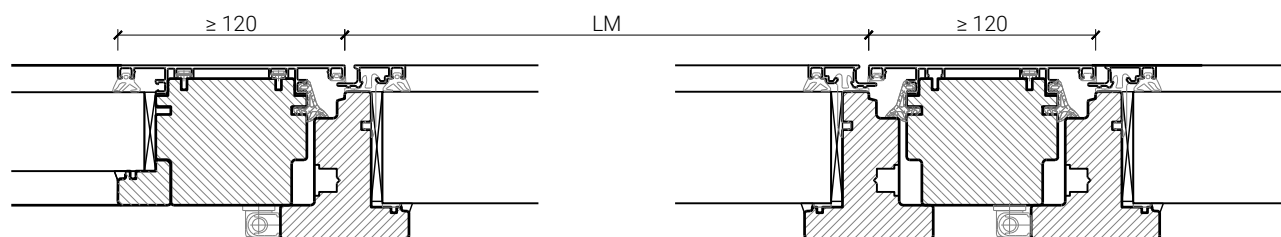
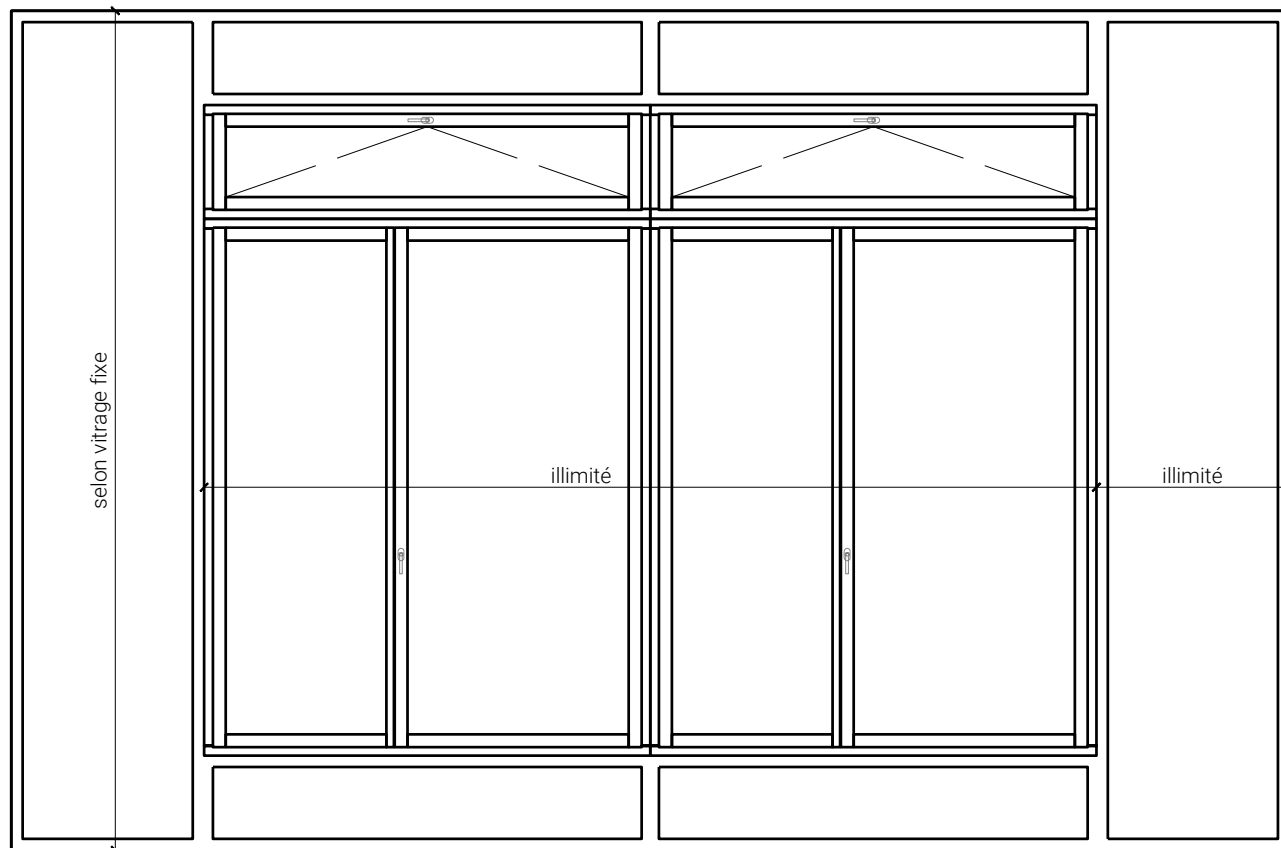
FeuerschutzTeam AG

Kirchstrasse 3 ■ 5505 Brunegg
Tel. 041 810 35 31 Fax. 041 810 35 32

02.2021

Fenêtre bois/métal 64/74 à 2-vtx.

Intégrations dans vitrage fixe



Autres variantes d'exécution et multifonctions possibles sur demande.

JANSEN
CONNEX

Schweizer

FEUER
SCHUTZ TEAM
INNOVATION NETWORK

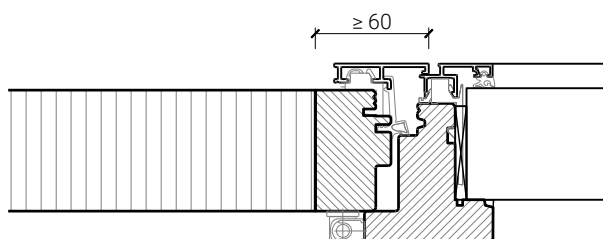
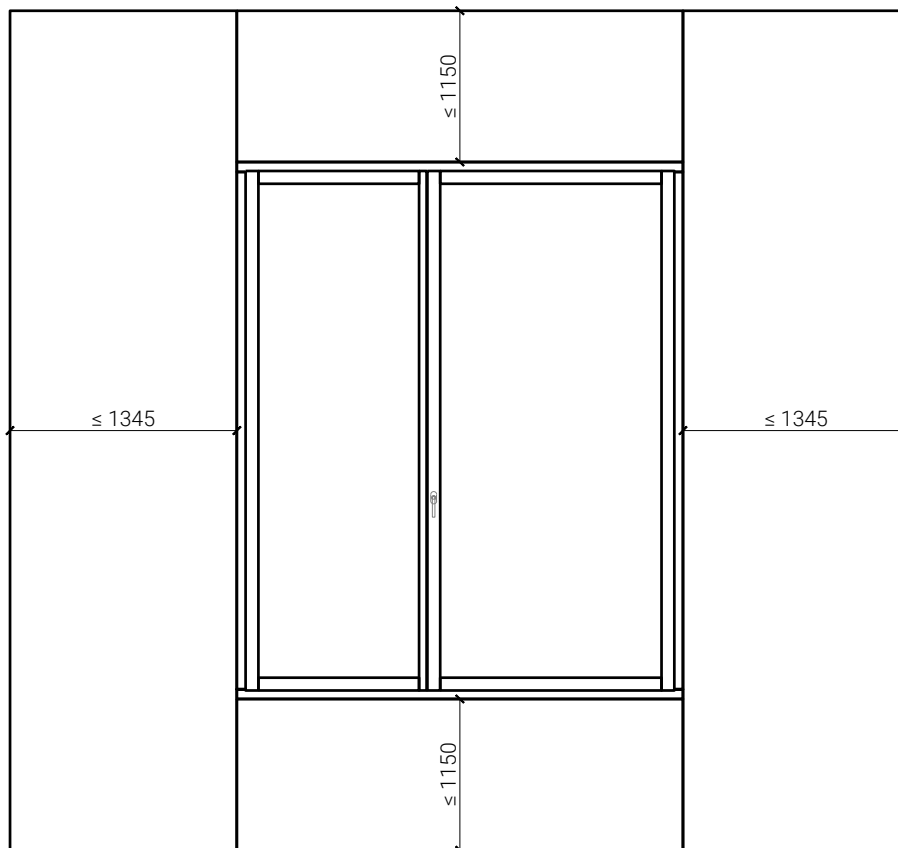
FeuerschutzTeam AG

Kirchstrasse 3 ■ 5505 Brunegg
Tel. 041 810 35 31 Fax. 041 810 35 32

02.2021

Fenêtre bois/métal 64/74 à 2-vtx.

Parties latérales et supérieurs



Autres variantes d'exécution et multifonctions possibles sur demande.

JANSEN
CONNEX

Schweizer

FEUER
SCHUTZ TEAM
INNOVATION NETWORK

FeuerschutzTeam AG

Kirchstrasse 3 ■ 5505 Brunegg
Tel. 041 810 35 31 Fax. 041 810 35 32

02.2021