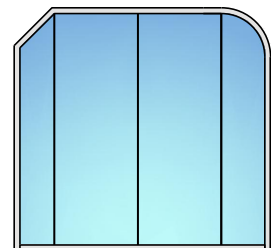
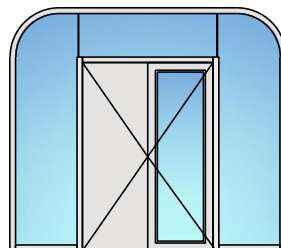
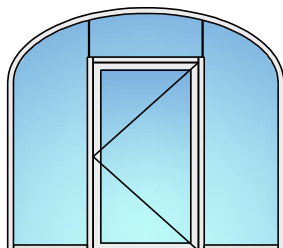
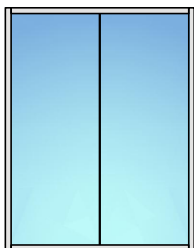
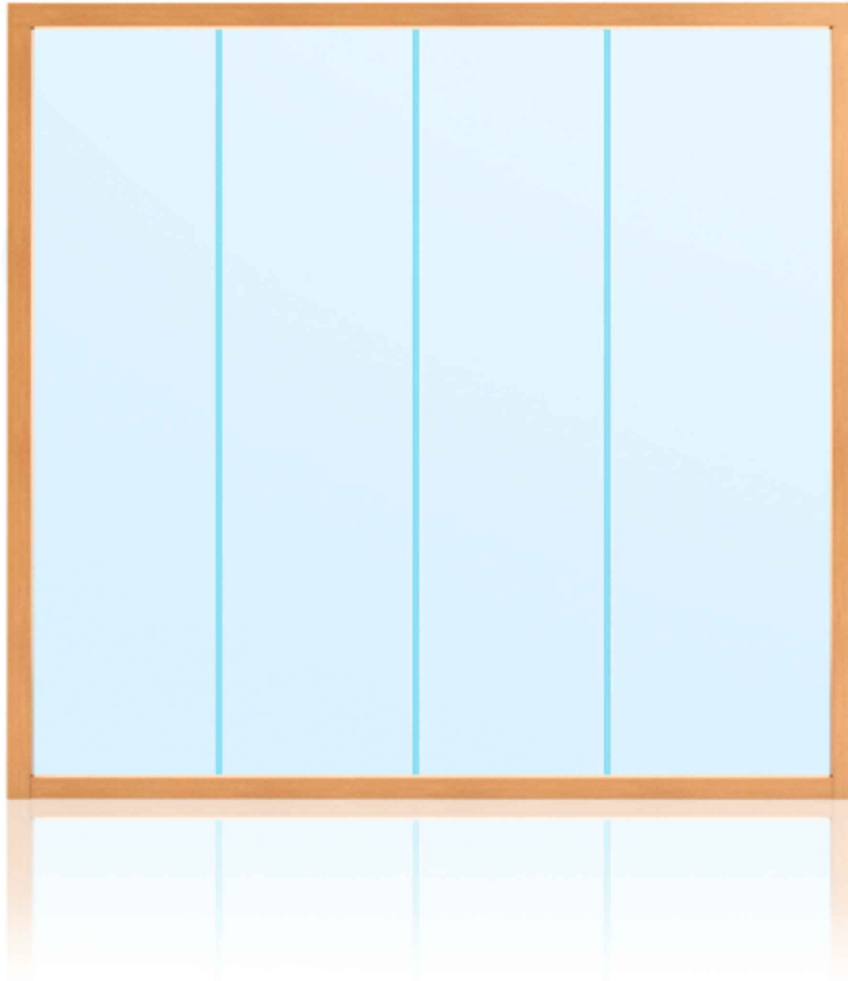
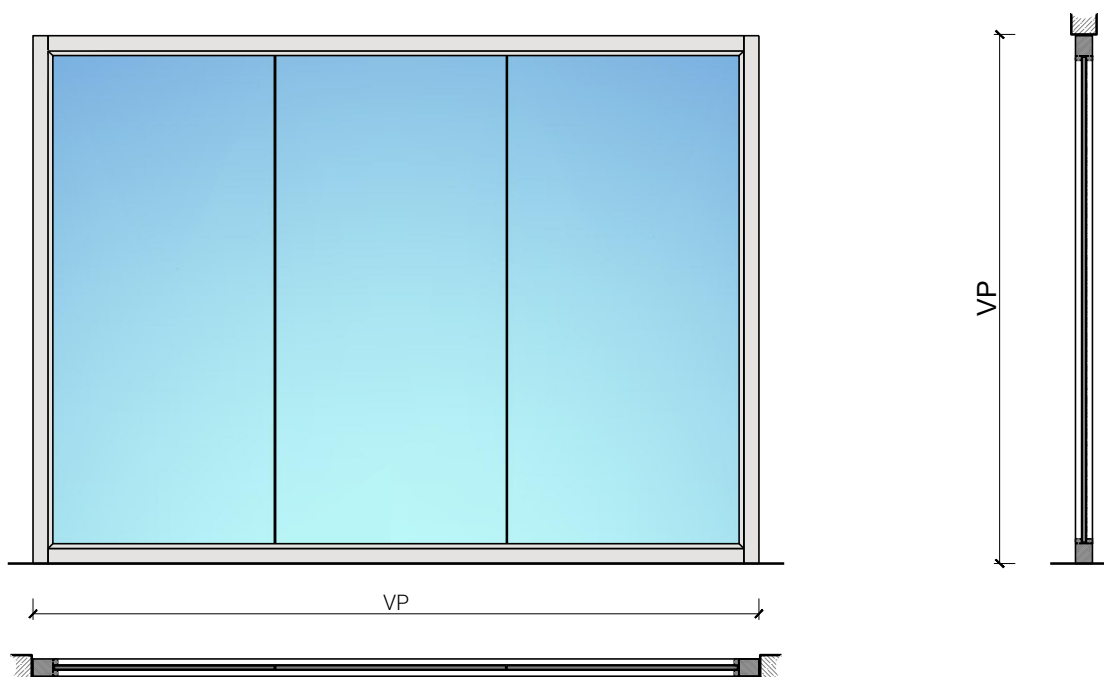


# Vitrage fixe bord à bord 68 "Fineline" EI60



# Vitrage fixe bord à bord 68 "Fineline" EI60

## Vue d'ensemble



### Description:

- Vitrage fixe coupe-feu EI60
- Isolation acoustique jusqu'à  $R_w$  44 dB

### Intégration dans:

- Parois massif
- Parois légère
  
- Vitrages EI30, EI60, EI90
- Parois pleine EI30, EI60, EI90

### Intégration de portes:

- Portes à cadre en bois massif 59 mm
- Portes à cadre en bois massif 68 mm
- Portes planes de 59 mm
- Portes planes de 68 mm
- Portes entièrement en verre
  
- Portes coulissantes en bois massif 59 mm
- Portes coulissantes en bois massif 68 mm
- Porte coulissante massive 59 mm
- Porte coulissante massive 68 mm

### Surfaces:


- Feuillus et conifères comme placages extérieurs et doublages massifs
- Couches de finition en résine artificielle
- Plinthes en tôle et décors
- Profils
- Revêtements en tôle d'acier, inox, alu, laiton
  
- Surface brute ou apprêtée pour peinture
- Vernis incolore ou huile
- Teinture et vernis sur échantillon
- Peinture de couleur RAL / NCS ou teintes spéciales

### Vitrage / panneau de porte:

- Verres transparents de protection incendie
- Verres avec films et revêtements

# Vitrage fixe bord à bord 68 "Fineline" EI60

## Caractéristiques

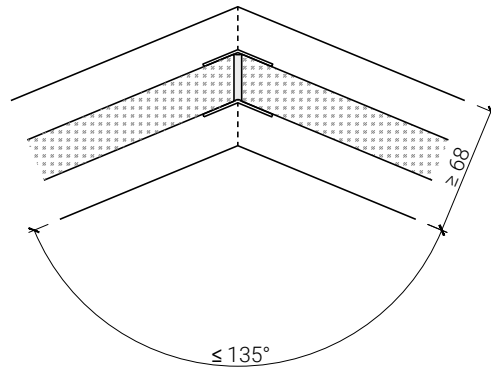
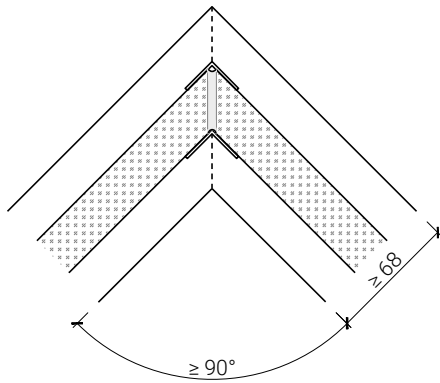
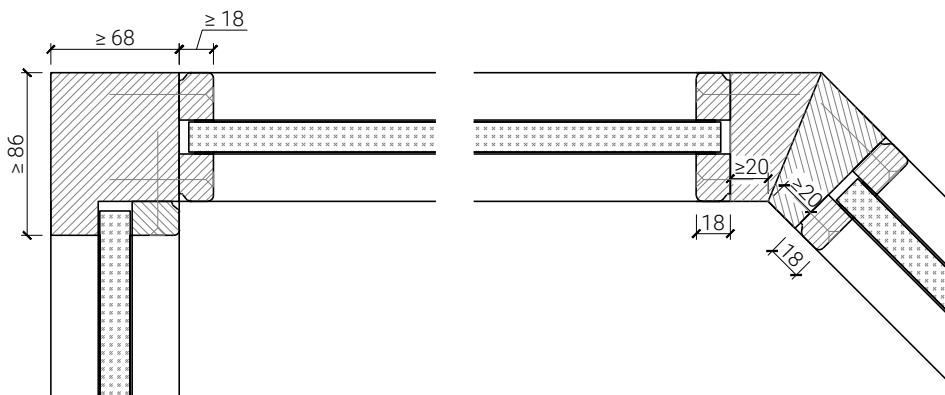
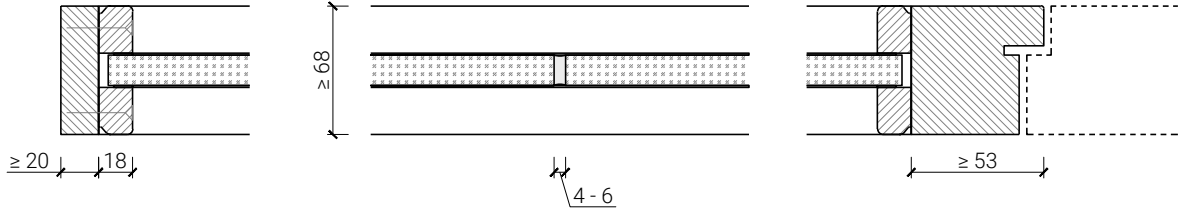
Caractéristique		Vitrage fixe bord à bord 68 "Fineline" EI60	
<b>Fonctions</b>	Protection incendie (EN 1634-1)	EI60	
	Isolation acoustique (EN ISO 10140-2)	jusqu'à Rw 44 dB	
	Protection contre les effractions (EN 1627)	-	
	Protection pare-balles (EN 1522)	-	
	Protections contre les chutes (EN 13049, EN 14019, EN 12600, EN ISO 12543-2)	rempli	
<b>Intégration (la structure de paroi est liée à la fonction)</b>	Cloison légère (EN 1363-1)	oui	
	Mur massif (EN 1363-1)	oui	
	Systèmes murales (selon homologation)	oui	
<b>Installations</b>	Portes intérieures	oui	
	Portes extérieures	non	
	Portes coulissantes	oui (parties latérales larges)	
<b>Essences</b>		Bois de feuillus	
<b>Spécificités (Exécutions en fonction de la fonction)</b>	Formes spéciales 	verre inclinée ou en forme d'arc (circulaire, elliptique, arc segmentaire ou en anse de panier)	
	Exécution en angle	oui	
	Raccordement continu au plafond	oui	
	Installation surélevée	oui	
<b>Vitre / panneau de porte</b>	Intégration d'une vitre	oui	
	Verres revêtus de films PVC $\leq 0.4$ mm	oui	
	Intégration de panneaux de porte	non	
<b>Surfaces décoratives</b>	Métaux (acier inoxydable, acier, laiton, (collé) sur toute ou parties de la surface)	oui	
	Verre $\leq 4$ mm collé sur le cadre	oui	
	Couche supérieure combustible	oui	
	Fraisages décoratifs	rainure en V, gorge ou rainures jusqu'à 4 mm	
<b>Installations</b>	Passages de câbles	oui	
	Boîtes pour murs creux	oui	

Autres variantes d'exécution et multifonctions possibles sur demande.

# Vitrage fixe bord à bord 68 "Fineline" EI60

## Variantes d'exécution

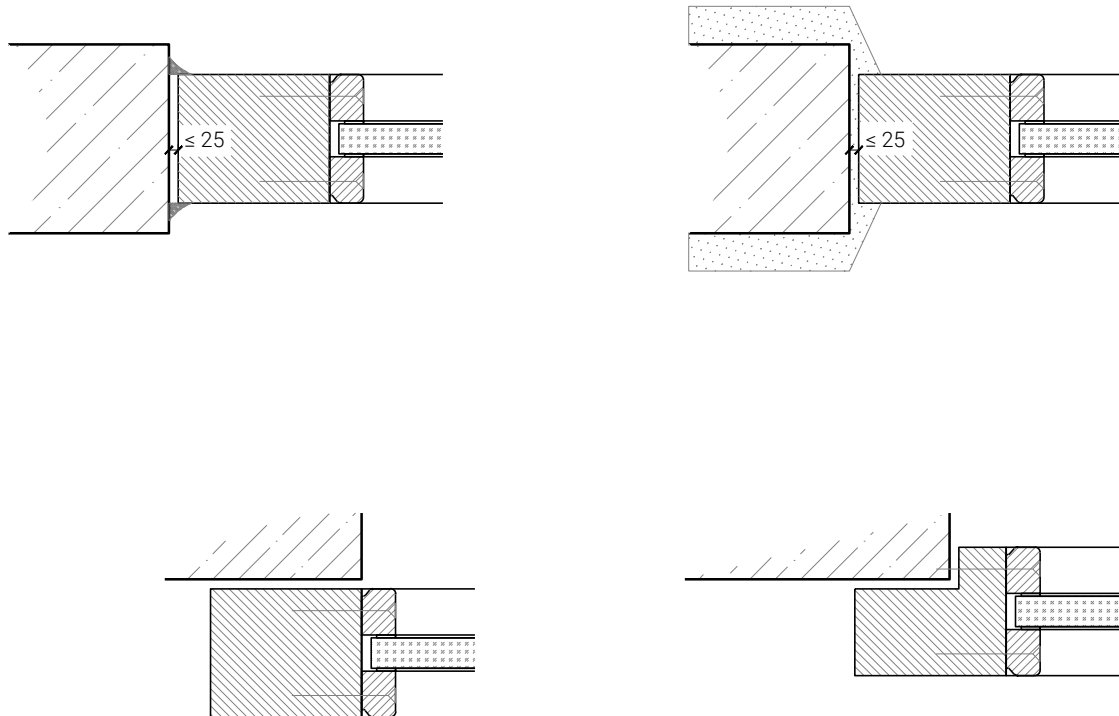
Membrane  $\geq 68$  mm



Autres variantes d'exécution et multifonctions possibles sur demande.

# Vitrage fixe bord à bord 68 "Fineline" EI60

## Variantes de montageVariantes de montage

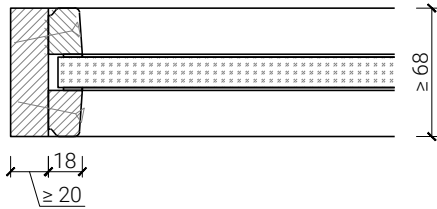


Autres variantes d'exécution et multifonctions possibles sur demande.

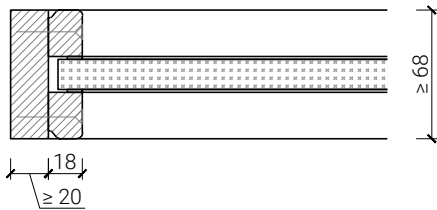
# Vitrage fixe bord à bord 68 "Fineline" EI60

## Vitrage

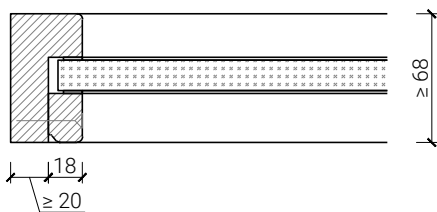
Vitrage / panneau de porte centré(e)  
parclose obliques



Vitrage / panneau de porte centré(e)  
parcloses droites



Vitrage / panneau de porte centré(e)  
parclose d'un côté



Autres variantes d'exécution et multifonctions possibles sur demande.