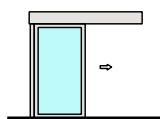
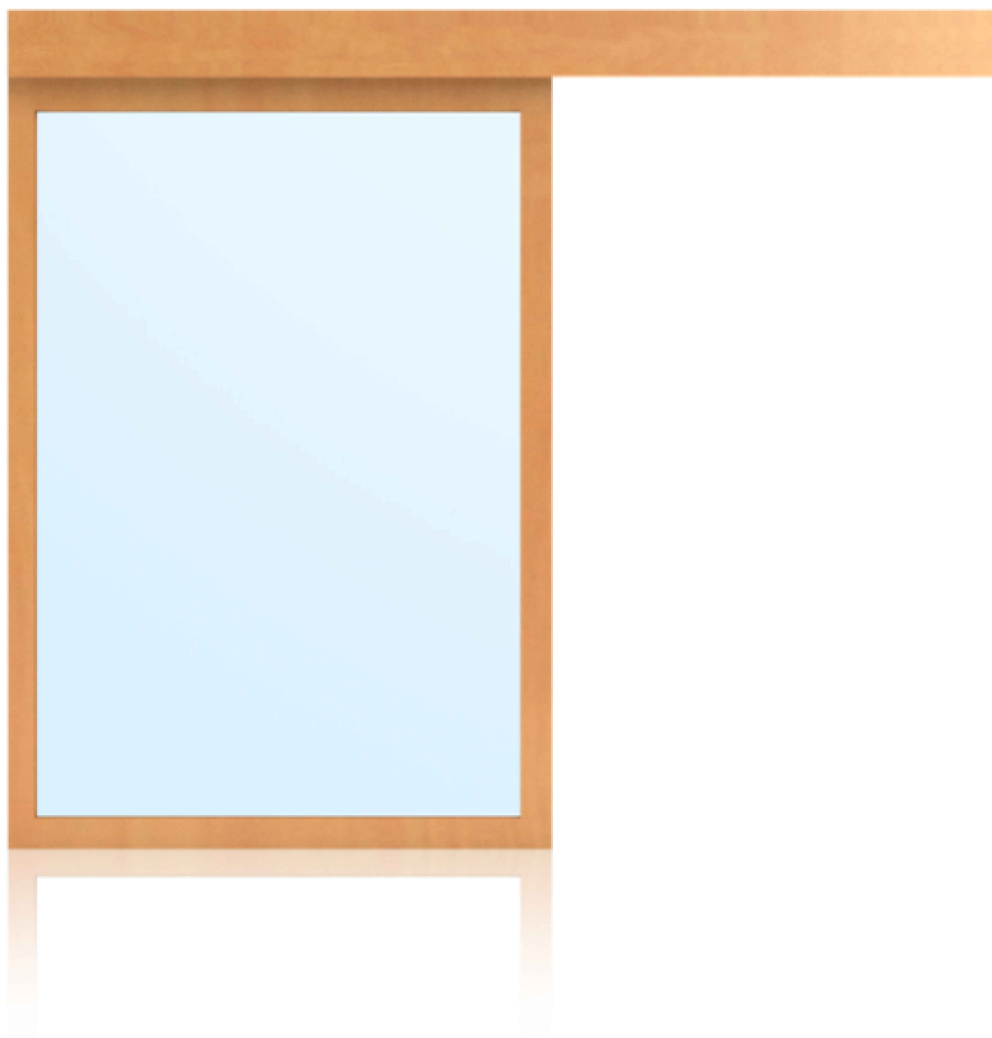
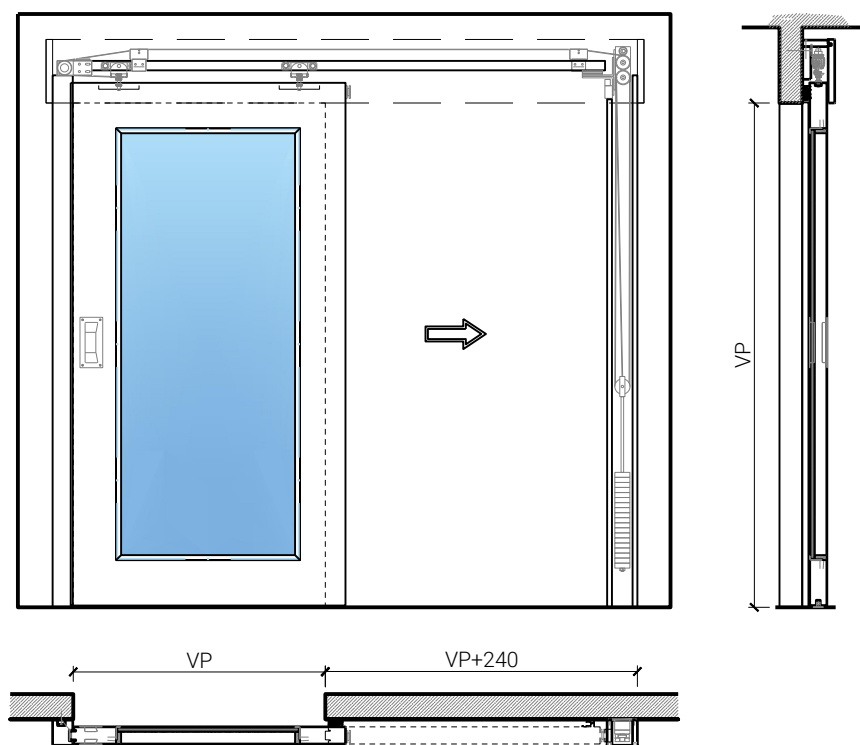


Porte coulissante à cadre 68 à 1-vtl.



Porte coulissante à cadre 68 à 1-vtl.

Vue d'ensemble



Description:

- Porte coulissante coupe-feu EI30
- Porte coulissante manuelle
- Fermeture automatique en cas d'incendie avec des poids de fermeture / ressorts de fermeture disposés à l'avant ou à l'arrière
- Porte coulissante automatique
- Vitrée
- Porte de service à 1 ou 2 vtx.

Montage:

- À fleur de plafond
- Sous plafond
- Contre mûr ou linteau

Essences pour huisseries:

- Feuillus

Intégration dans:

- Mur massif
- Cloison légère

Parties latérales sous forme de:

- Vitrages fixes
- Parois pleines

Ouvrants:

- Portes à cadres de 68 mm
- Largeur de la membrure \geq 80 mm

Essences pour ouvrants:

- Feuillus

Essences et surfaces:

- Feuillus et conifères
- Placages extérieurs
- Couches de finition en résine artificielle
- Surface brute ou apprêtée pour peinture
- Vernis incolore ou huile
- Teinture et vernis sur échantillon
- Peinture de couleur RAL / NCS ou teintes spéciales

Vitrage / panneau de porte:

- Verres transparents, verres structurés
- Possibilité de vitrage affleurant
- Verres isolants
- Verres d'isolation acoustique
- Panneaux de porte en bois lisses ou profilés

Porte coulissante à cadre 68 à 1-vtl.

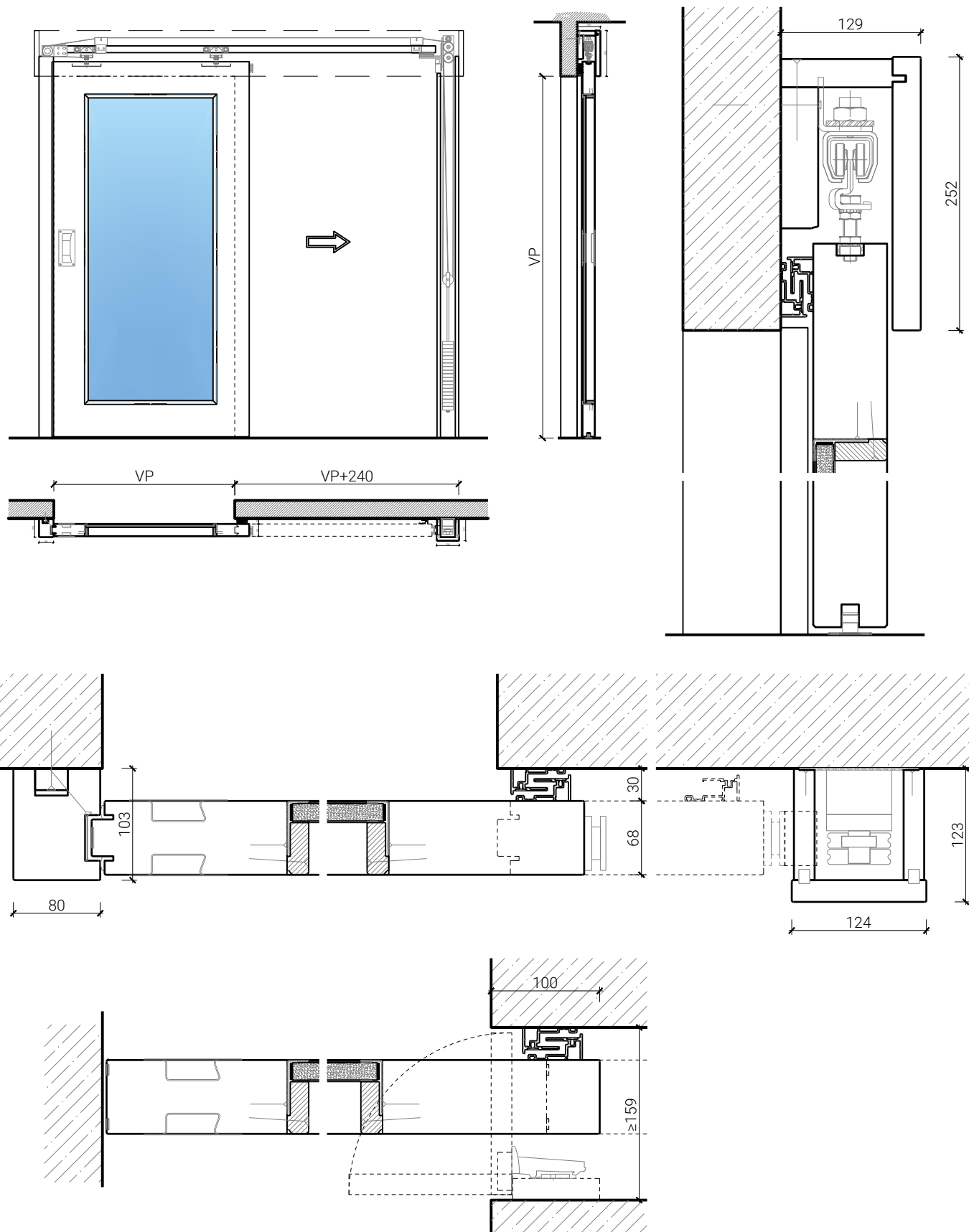
Caractéristiques

Caractéristique		Porte coulissante à cadre 68 à 1-vtl.	
Fonctions	Protection incendie (EN 1634-1)	EI30	
	Fonctionnement continu (EN 1191)	-	
	Protection contre fumées (EN 1634-3)	S200	
	Isolation acoustique (EN ISO 10140-2)	-	
	Anti-panique (EN 179)	oui (porte de service)	
	Anti-panique (EN 1125)	-	
	Protection contre les effractions (SN EN 1627)	-	
	Protection pare-balles (EN 1522)	-	
	Classe climatique (EN 12219)	3a -3c	
	Local humide (EN 16580)	-	
	Salle d'eau (EN 16580)	-	
Intégration	Cloison légère (EN 1363-1)	oui	
	Mur massif (EN 1363-1)	oui	
	Systèmes murales (selon homologation)	non	
Essences	Bois	feuillus et conifères	
Formes spéciales		-	
Porte de service	Intégration	oui	
Vitre / panneau de porte	Intégration d'une vitre	oui	
	Intégration de panneaux de porte	non	
Entraînement	Entraînement manuel	ressort de fermeture	
		contrepoids	
		rail oblique	
	Entraînement automatique	Dorma	
		GEZE	
		Gilgen	
		GU	
		Liberda	
Record			
Tomax			
Surfaces décoratives	Métaux (acier inoxydable, acier, laiton, (collé) sur toute ou parties de la surface)	non	
	Verre ≤ 4 mm collé sur l'ouvrant	non	
	Couche supérieure combustible	oui	
	Fraisages décoratifs	non	

Autres variantes d'exécution et multifonctions possibles sur demande.

Porte coulissante à cadre 68 à 1-vtl.

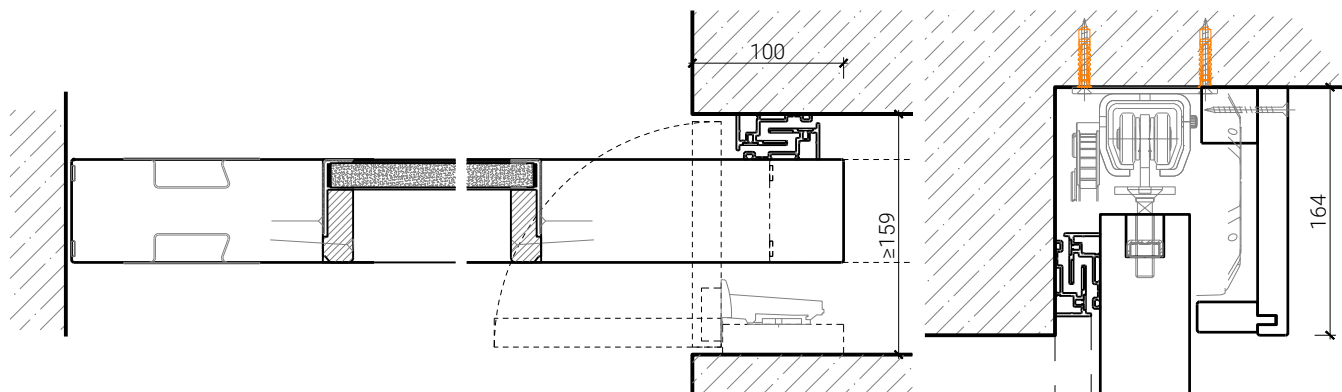
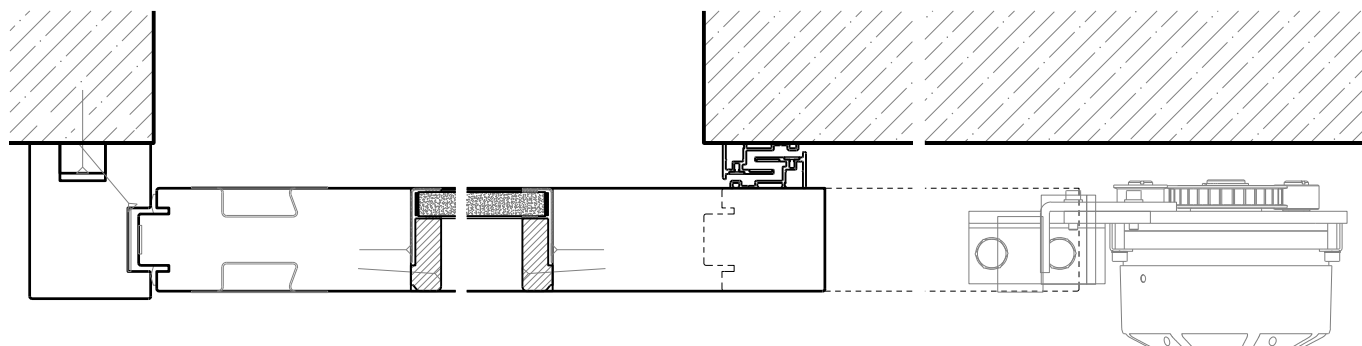
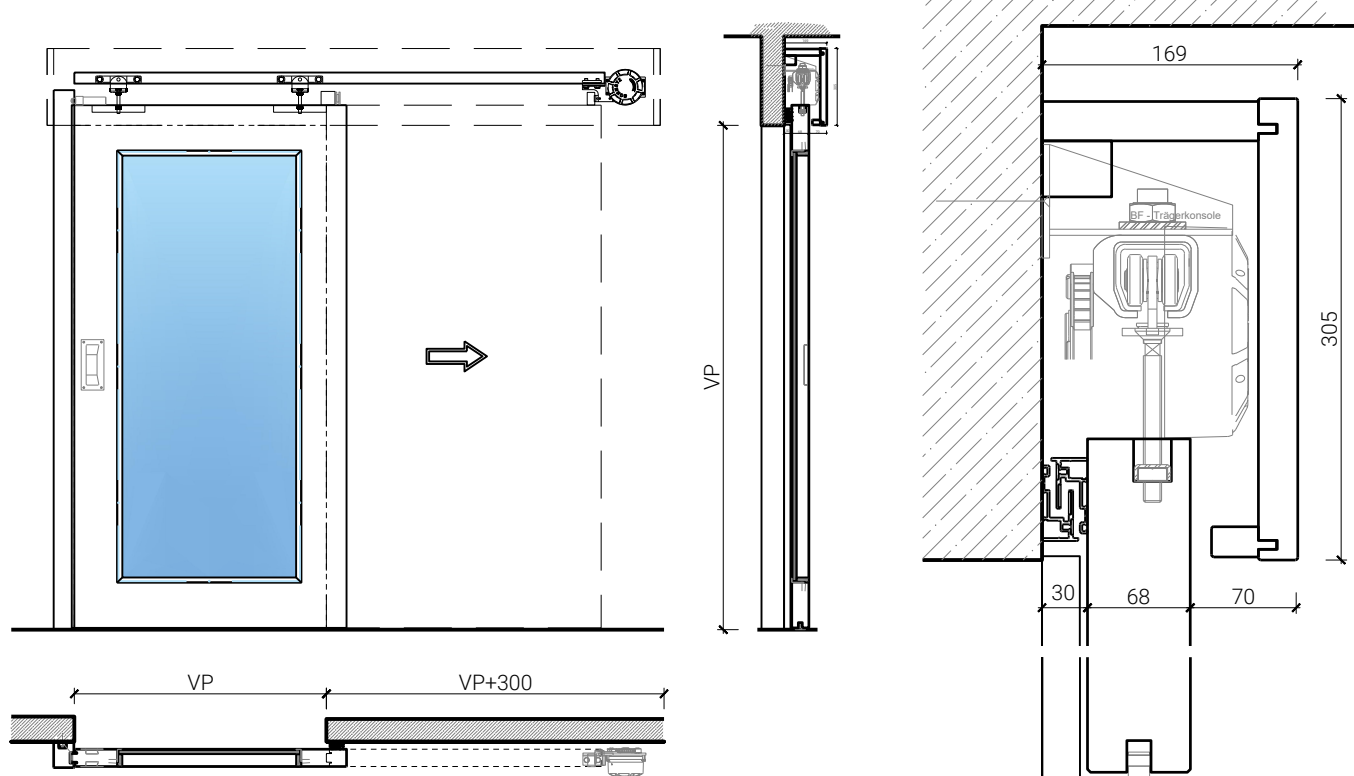
Manuelle avec contrepoids arrière



Autres variantes d'exécution et multifonctions possibles sur demande.

Porte coulissante à cadre 68 à 1-vtl.

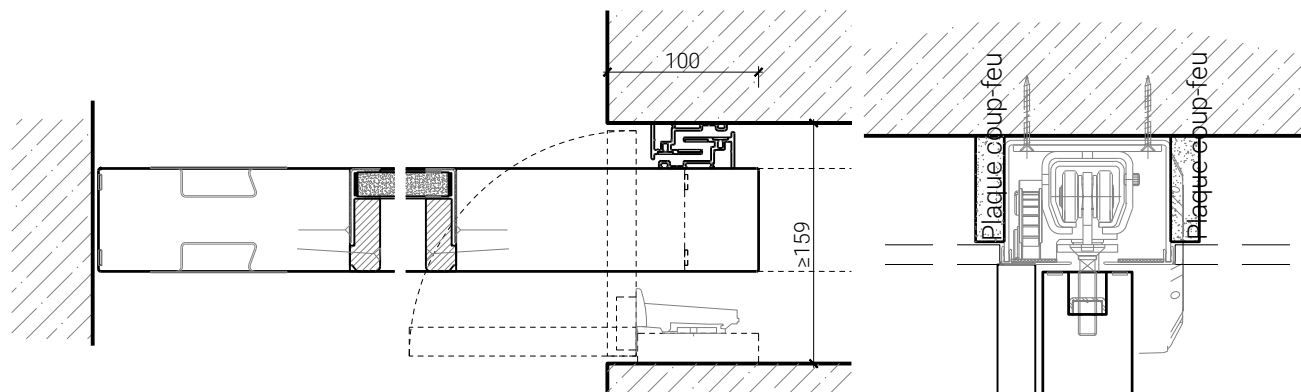
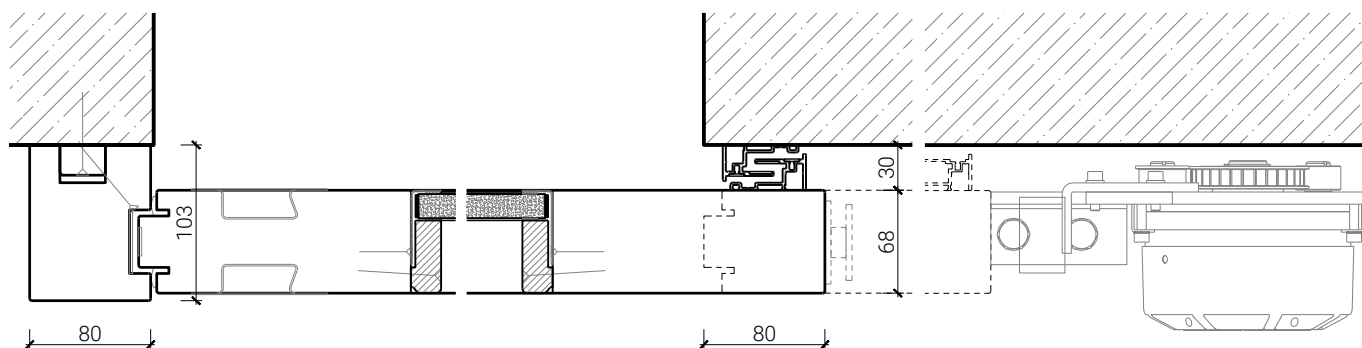
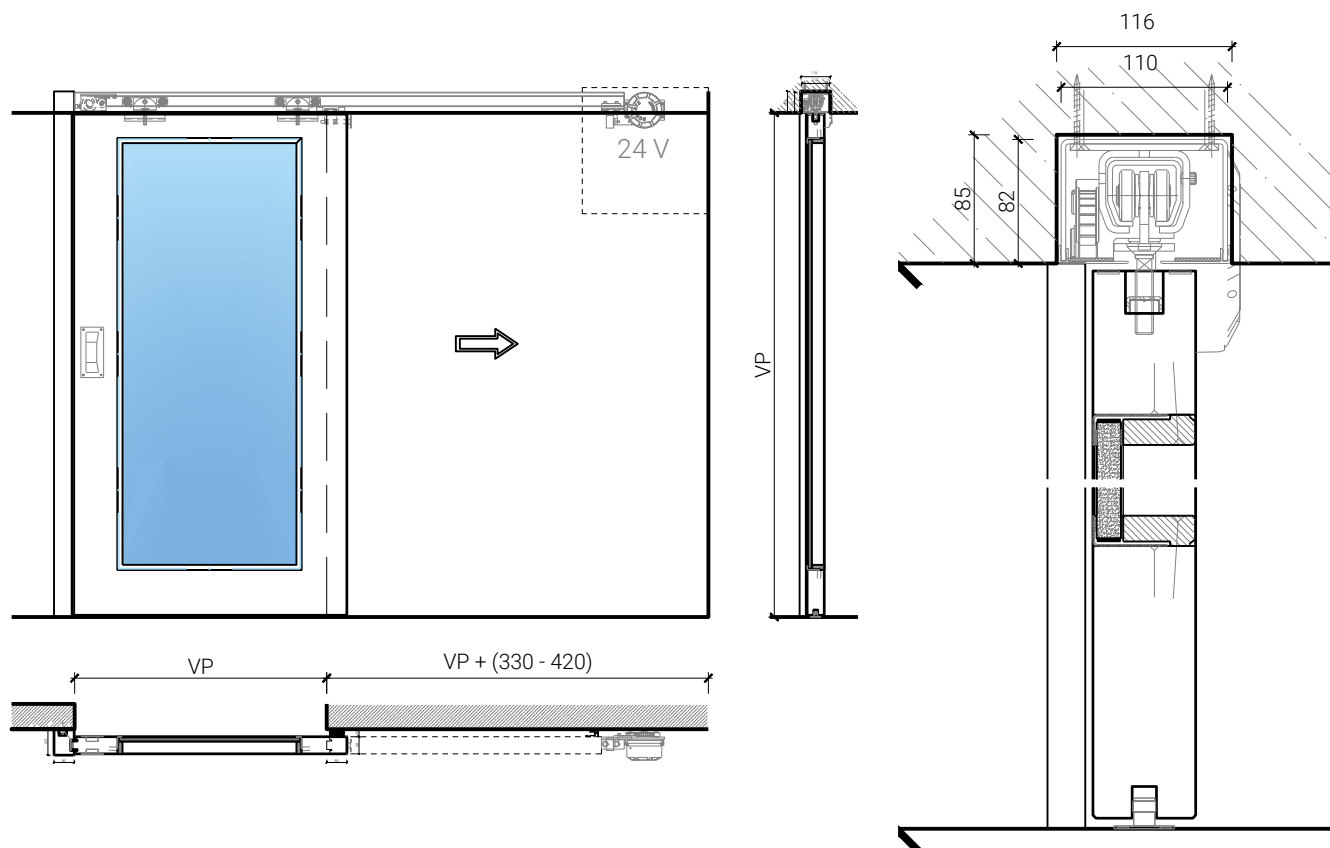
Manuelle avec ressort de fermeture



Autres variantes d'exécution et multifonctions possibles sur demande.

Porte coulissante à cadre 68 à 1-vtl.

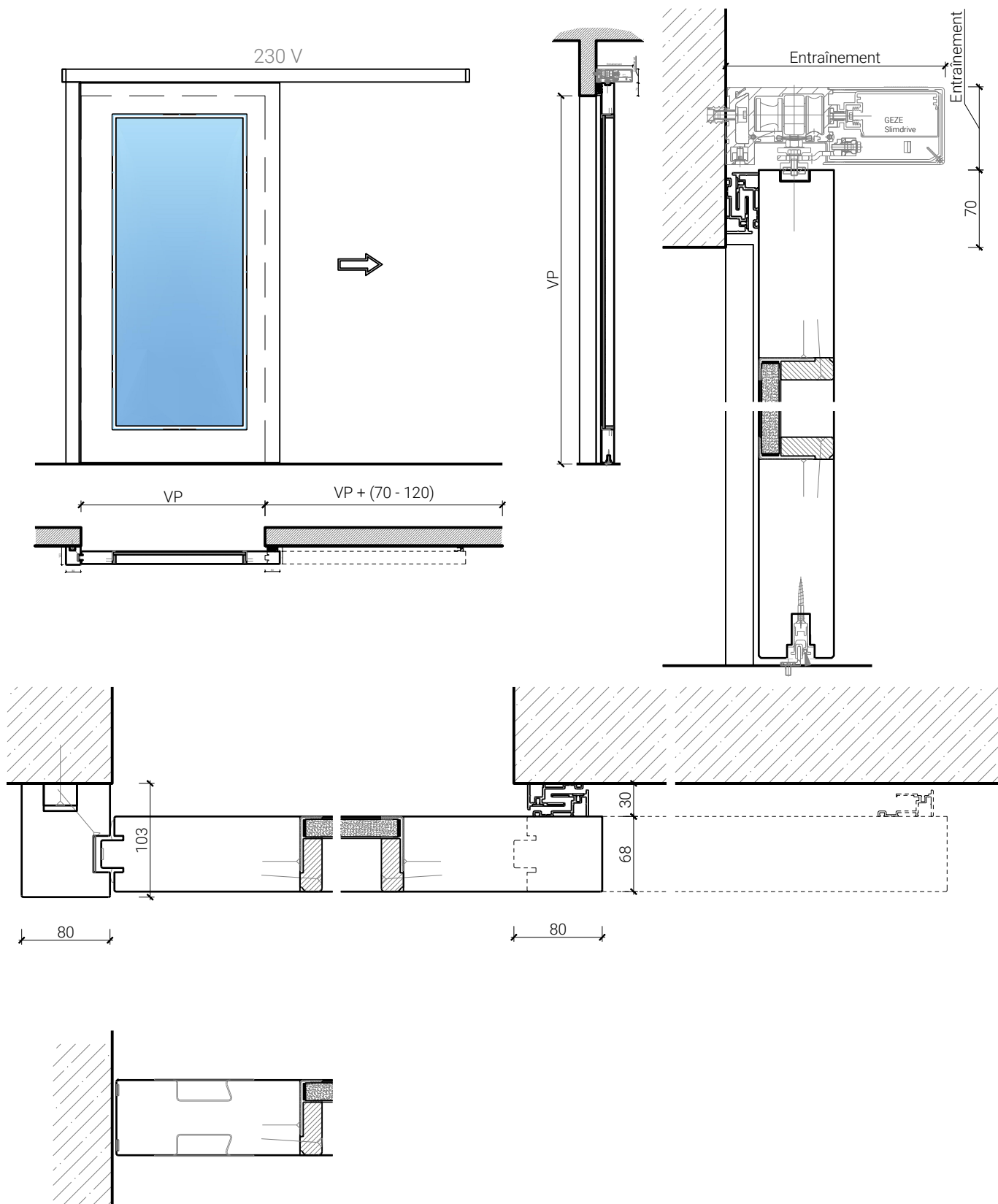
Manuelle avec ressort de fermeture (montage affleurant avec le plafond)



Autres variantes d'exécution et multifonctions possibles sur demande.

Porte coulissante à cadre 68 à 1-vtl.

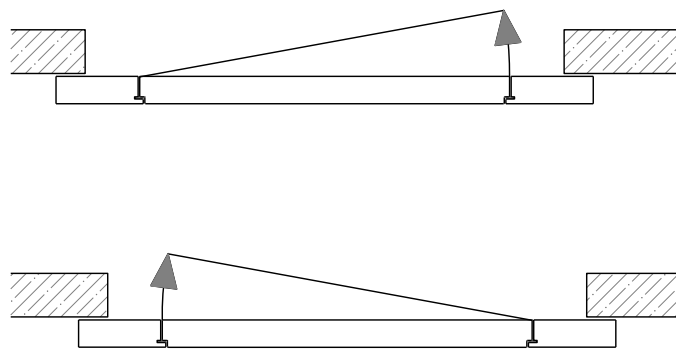
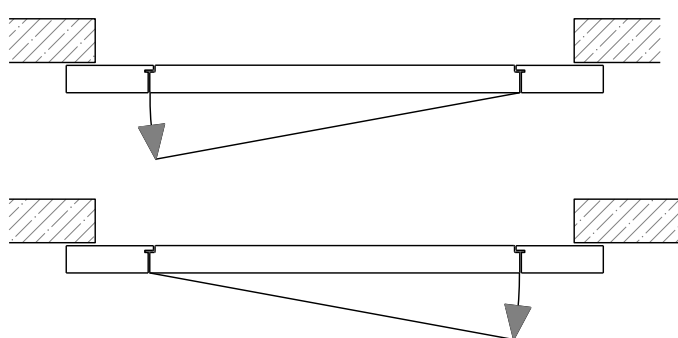
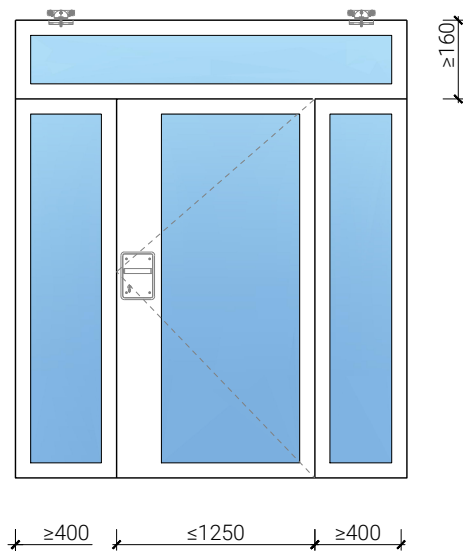
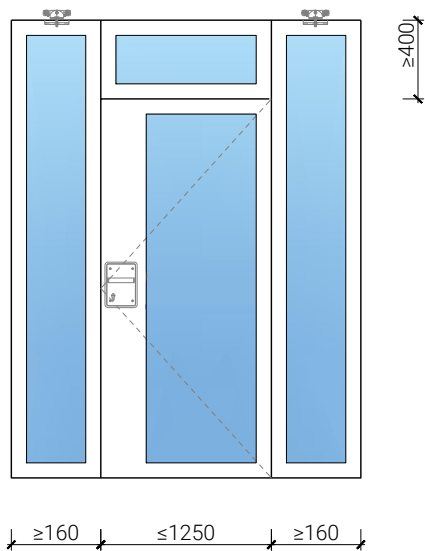
Automatique



Autres variantes d'exécution et multifonctions possibles sur demande.

Porte coulissante à cadre 68 à 1-vtl.

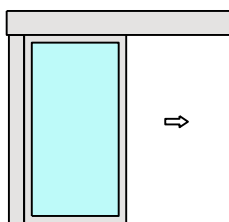
Porte de service



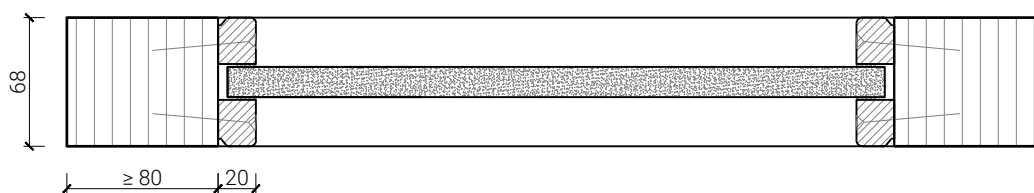
Autres variantes d'exécution et multifonctions possibles sur demande.

Porte coulissante à cadre 68 à 1-vtl.

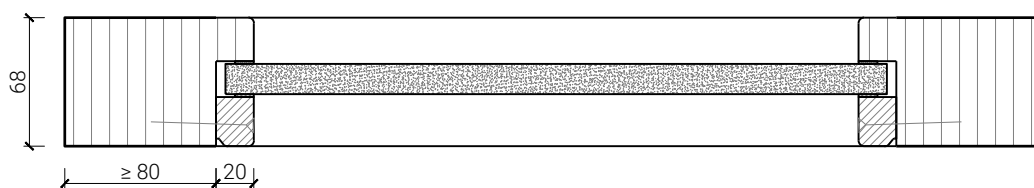
Vitrage



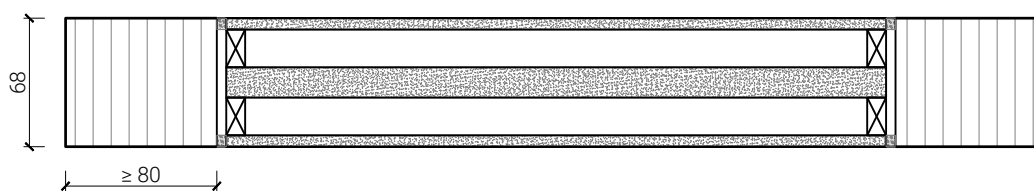
Vitrage centré
parclose d'un côté



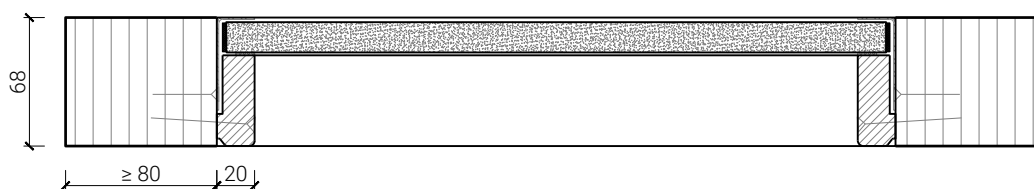
Vitrage centré
parclose d'un côté



Vitrage Plano



Vitrage affleurant
parclose d'un côté en acier



Autres variantes d'exécution et multifonctions possibles sur demande.