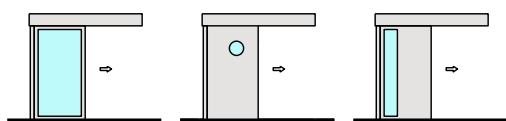
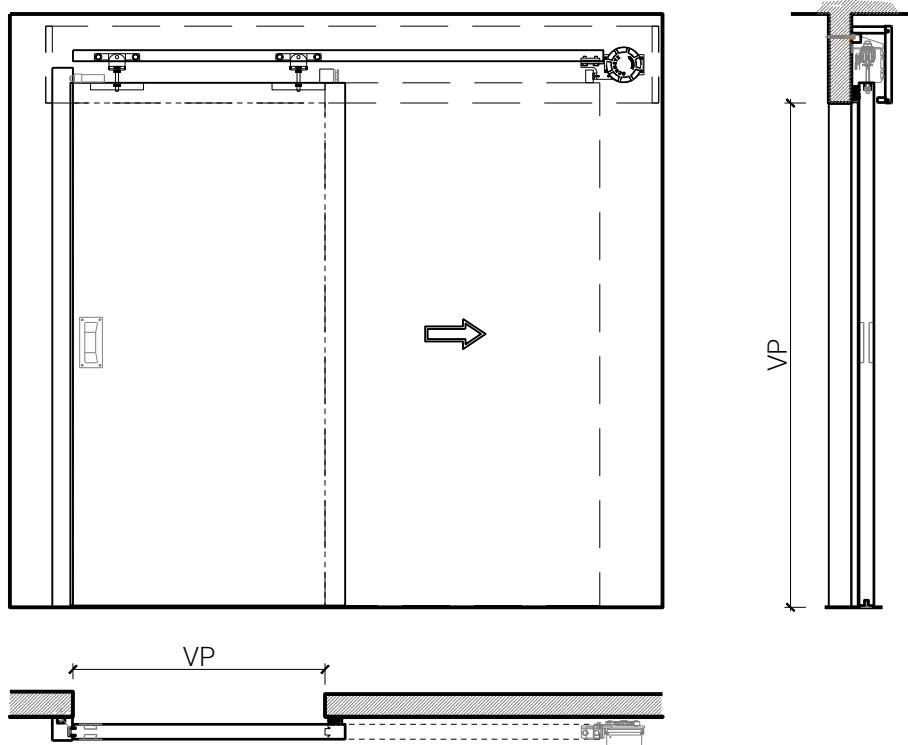


Porte coulissante pleine 59/68 à 1-vtl. avec/sans vitrage



Porte coulissante pleine 59/68 à 1-vtl. avec/sans vitrage

Vue d'ensemble



Description:

- Porte coulissante coupe-feu EI30
- Porte coulissante manuelle
- Fermeture automatique en cas d'incendie avec des poids de fermeture / ressorts de fermeture disposés à l'avant ou à l'arrière
- Porte coulissante automatique
- Vitrage en option
- Porte de service à 1 ou 2 vtx.

Montage:

- À fleur de plafond
- Sous plafond
- Contre mûr ou linteau

Essences pour huisseries:

- Feuillus

Intégration dans:

- Mur massif
- Cloison légère

Parties latérales sous forme de:

- Vitrages fixes
- Pariois pleines

Ouvrants:

- Portes planes de 59 mm
- Portes planes de 68 mm

Largeur de la membrure \geq 180 mm

Essences pour ouvrants:

- Feuillus

Essences et surfaces:

- Feuillus et conifères
- Placages extérieurs
- Couches de finition en résine artificielle
- Plinthes en tôle et décors
- Revêtements en tôle d'acier, inox, alu, laiton
- Surface brute ou apprêtée pour peinture
- Vernis incolore ou huile
- Teinture et vernis sur échantillon
- Peinture de couleur RAL / NCS ou teintes spéciales

Vitrage / panneau de porte:

- Verres transparents, verres structurés
- Possibilité de vitrage affleurant
- Verres isolants
- Verres d'isolation acoustique

Porte coulissante pleine 59/68 à 1-vtl. avec/sans vitrage

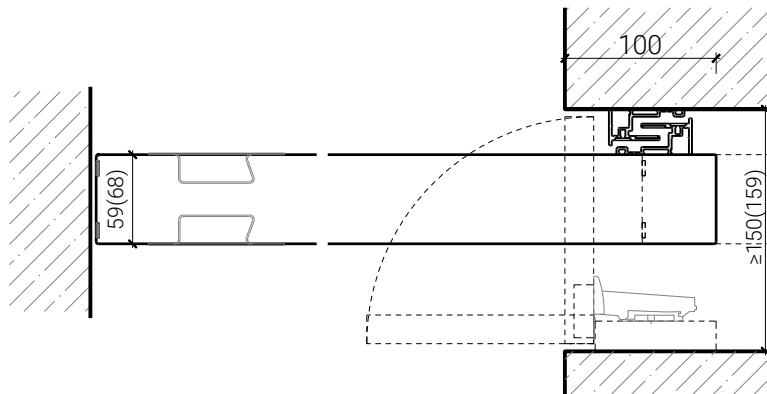
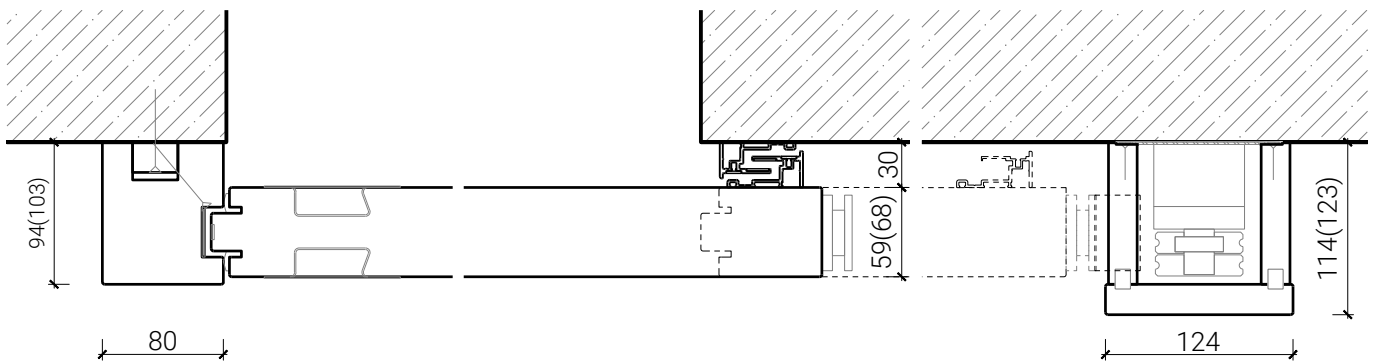
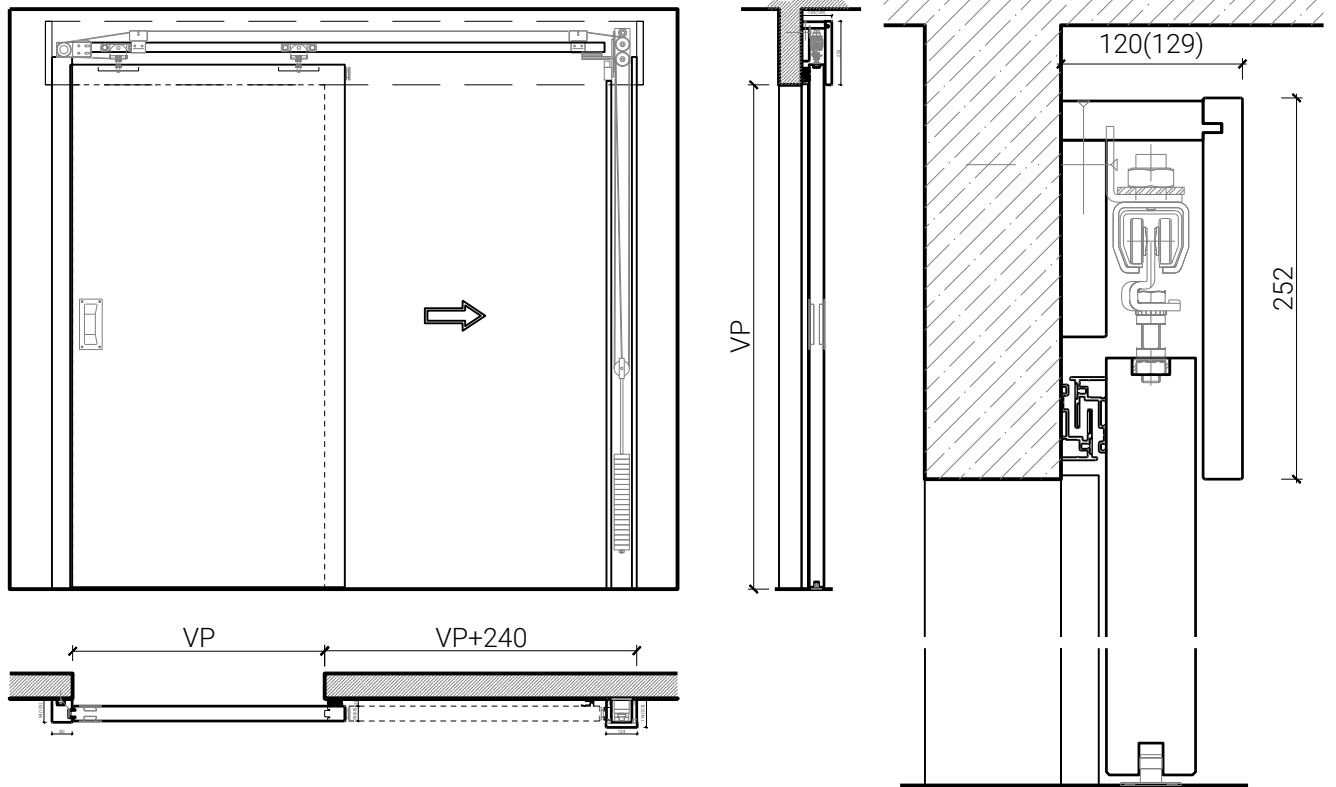
Caractéristiques

Caractéristique		Porte coulissante pleine 59 à 1-vtl. avec/sans vitrage	Porte coulissante pleine 68 à 1-vtl. avec/sans vitrage
Fonctions	Protection incendie (EN 1634-1)	EI30	
	Fonctionnement continu (EN 1191)	-	
	Protection contre fumées (EN 1634-3)	S200	
	Isolation acoustique (EN ISO 10140-2)	-	
	Anti-panique (EN 179)	non	oui (porte de service)
	Anti-panique (EN 1125)	-	
	Protection contre les effractions (SN EN 1627)	-	
	Protection pare-balles (EN 1522)	-	
	Classe climatique (EN 12219)	3b / 2c	3c -3e
	Local humide (EN 16580)	-	
	Salle d'eau (EN 16580)	-	
Intégration	Cloison légère (EN 1363-1)	oui	
	Mur massif (EN 1363-1)	oui	
	Systèmes murales (selon homologation)	non	
Essences	Bois	feuillus et conifères	
Formes spéciales		-	
Porte de service	Intégration	non	oui
Vitre / panneau de porte	Intégration d'une vitre	oui	
	Intégration de panneaux de porte	non	
Entraînement	Entraînement manuel	ressort de fermeture	
		contrepoids	
		rail oblique	
	Entraînement automatique	Dorma	
		GEZE	
		Gilgen	
		GU	
		Liberda	
		Record	
Tomax			
Surfaces décoratives	Métaux (acier inoxydable, acier, laiton, (collé) sur toute ou parties de la surface)	oui	
	Verre ≤ 4 mm collé sur l'ouvrant	non	
	Couche supérieure combustible	oui	
	Fraisages décoratifs	oui	

Autres variantes d'exécution et multifonctions possibles sur demande.

Porte coulissante pleine 59/68 à 1-vtl. avec/sans vitrage

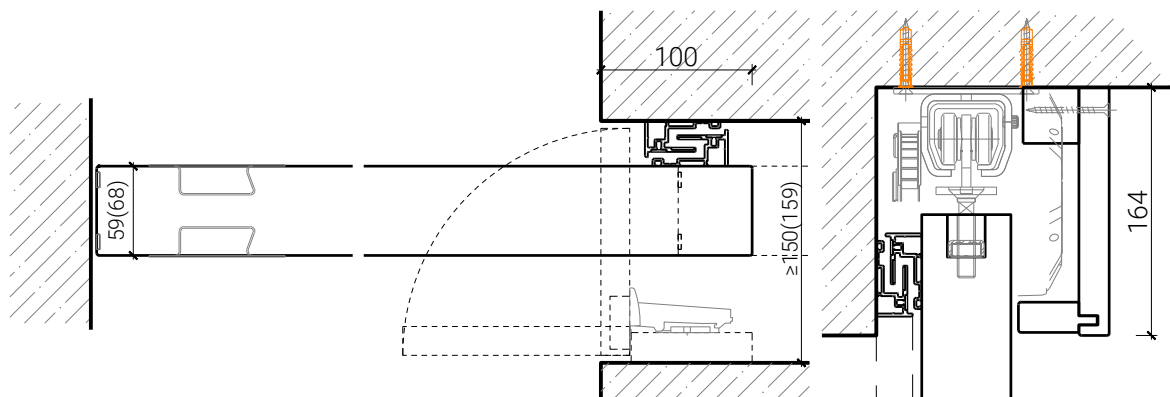
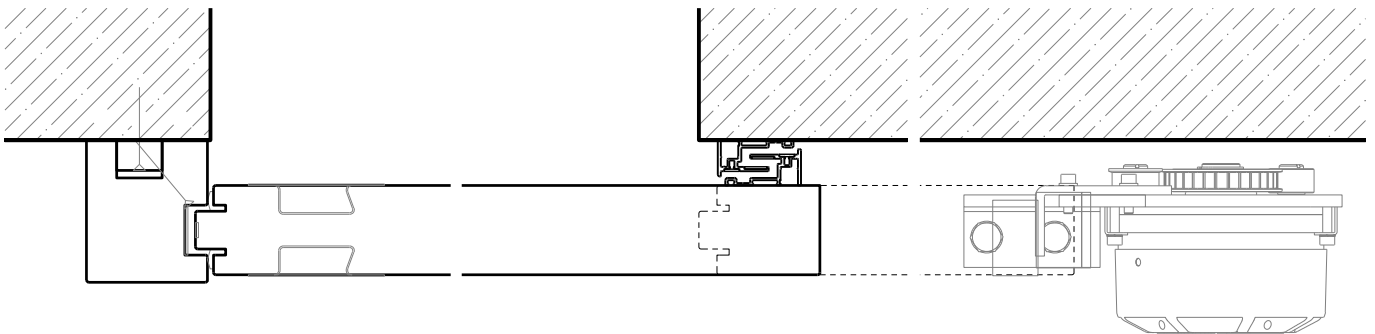
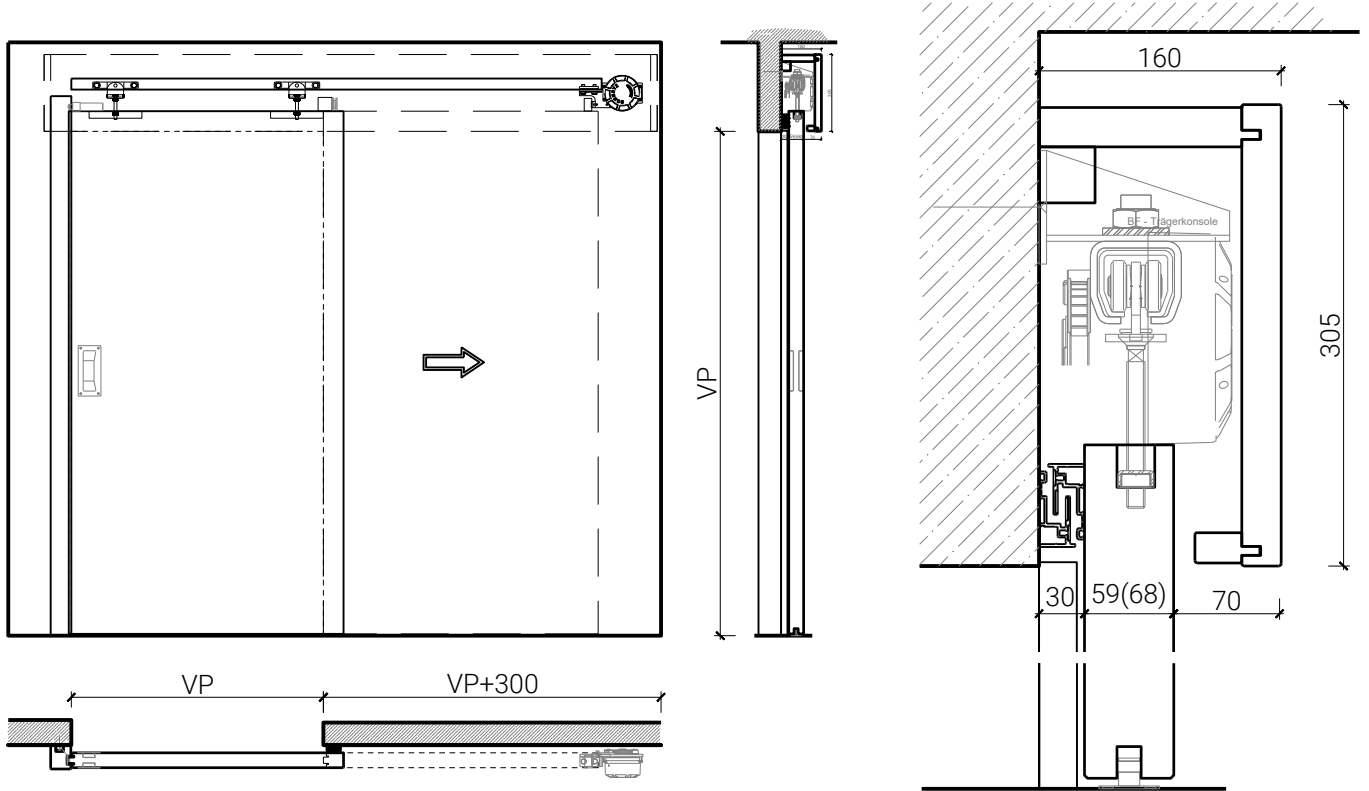
Manuelle avec contrepoids arrière



Autres variantes d'exécution et multifonctions possibles sur demande.

Porte coulissante pleine 59/68 à 1-vtl. avec/sans vitrage

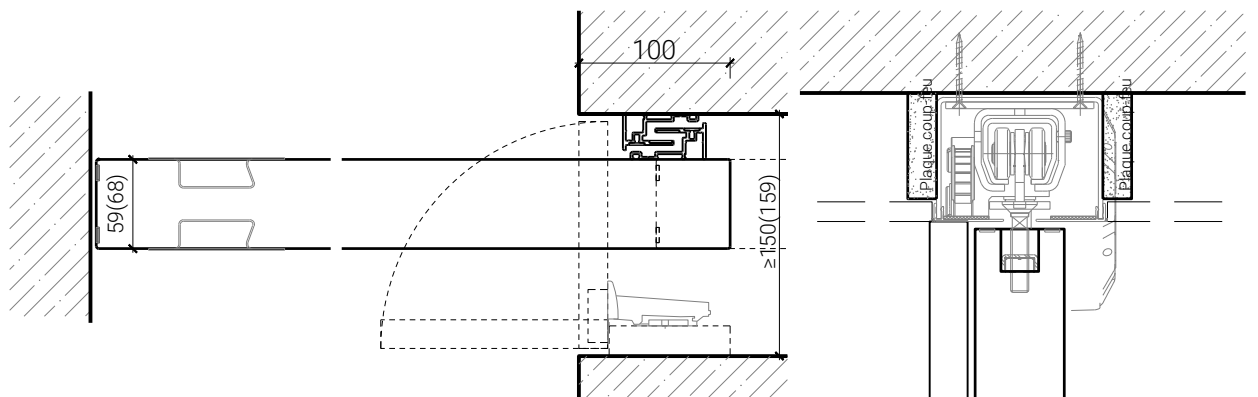
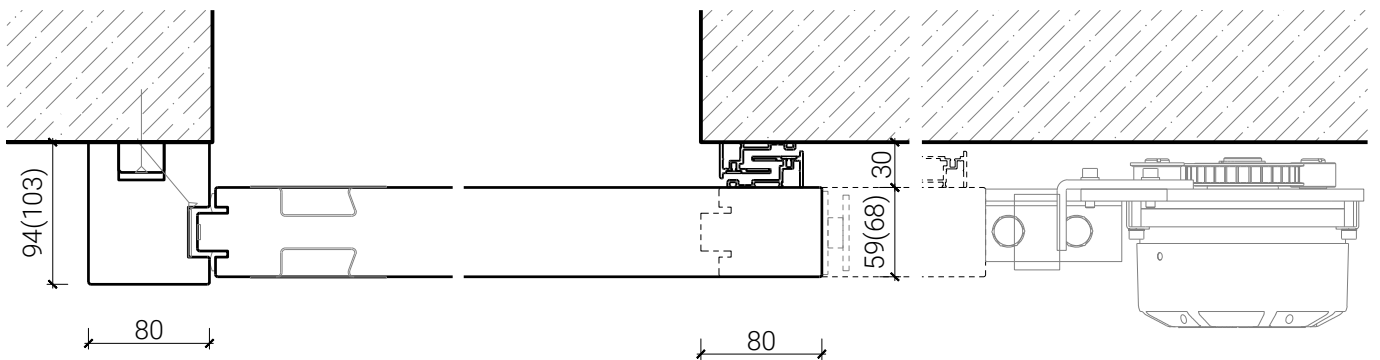
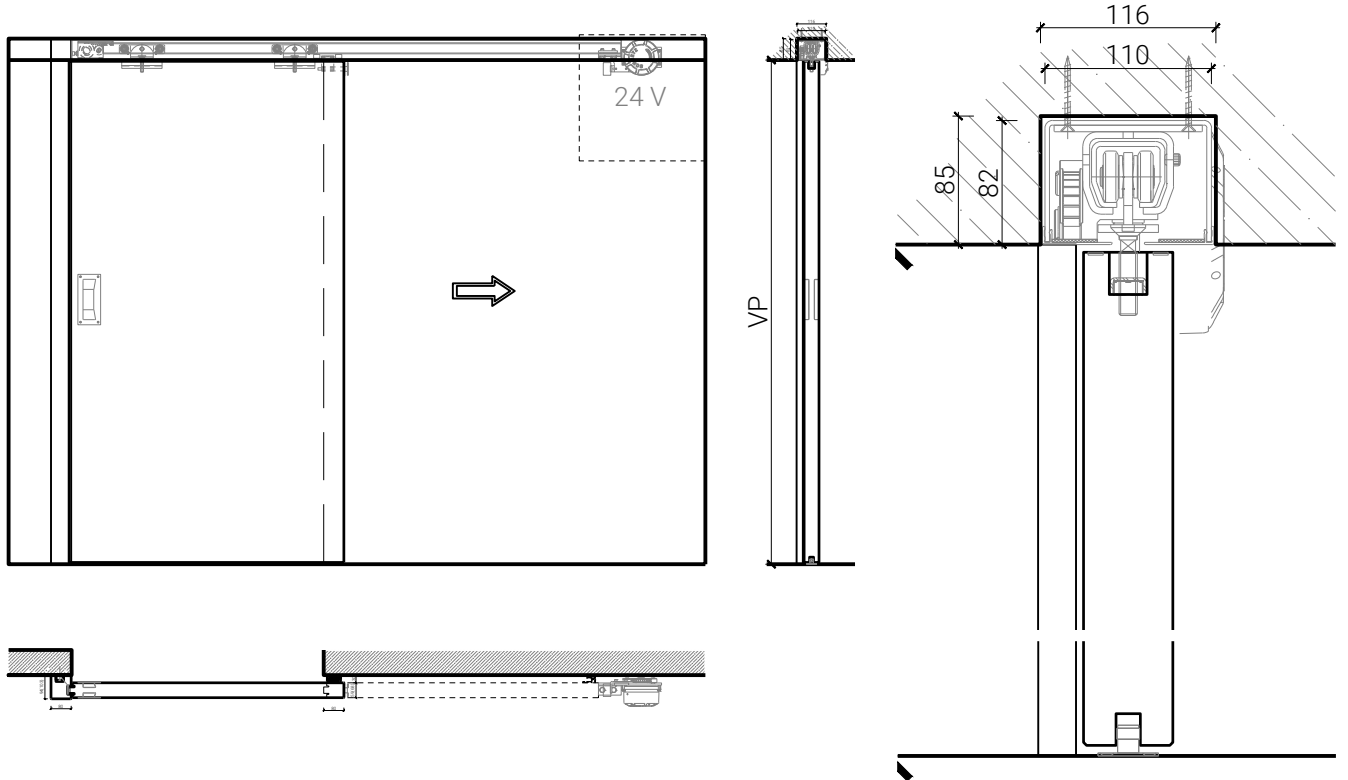
Manuelle avec ressort de fermeture



Autres variantes d'exécution et multifonctions possibles sur demande.

Porte coulissante pleine 59/68 à 1-vtl. avec/sans vitrage

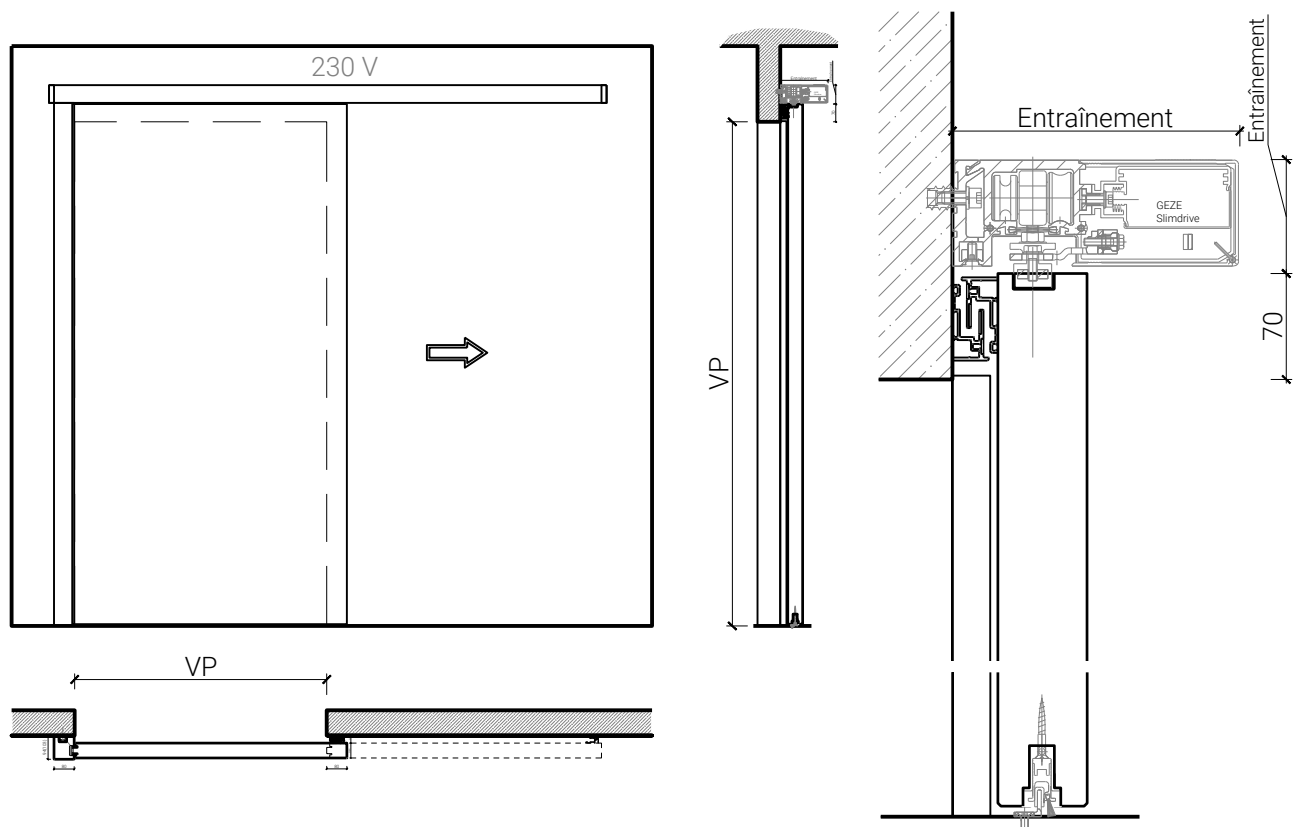
Manuelle avec ressort de fermeture (montage affleurant avec le plafond)



Autres variantes d'exécution et multifonctions possibles sur demande.

Porte coulissante pleine 59/68 à 1-vtl. avec/sans vitrage

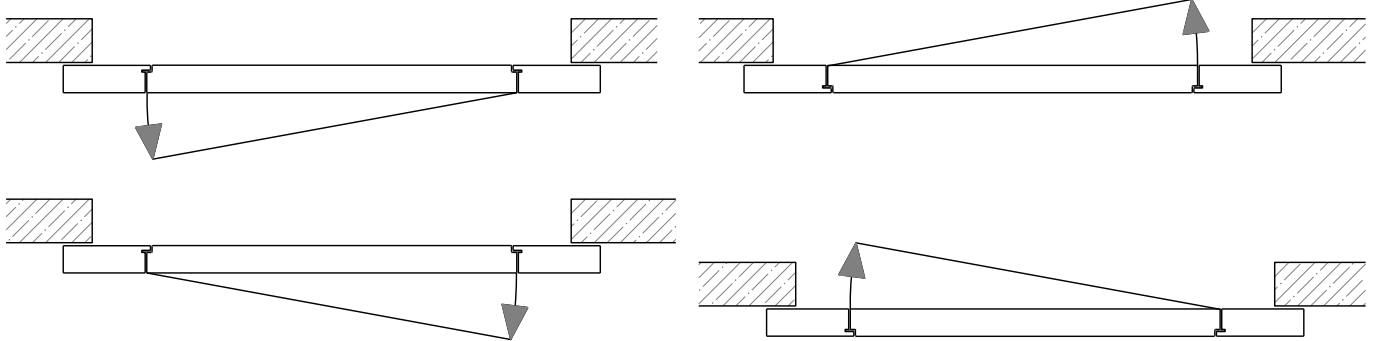
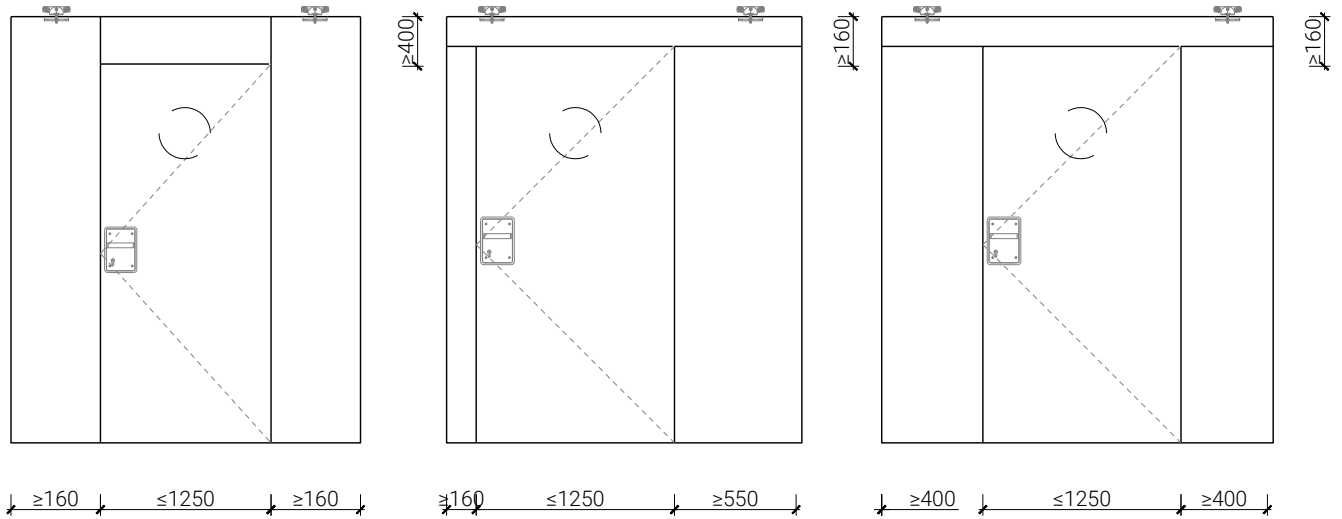
Automatique



Autres variantes d'exécution et multifonctions possibles sur demande.

Porte coulissante pleine 59/68 à 1-vtl. avec/sans vitrage

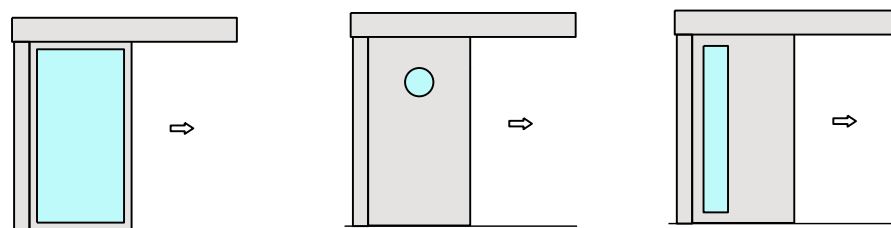
Porte de service



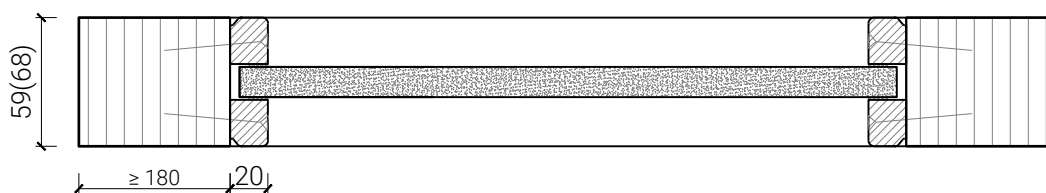
Autres variantes d'exécution et multifonctions possibles sur demande.

Porte coulissante pleine 59/68 à 1-vtl. avec/sans vitrage

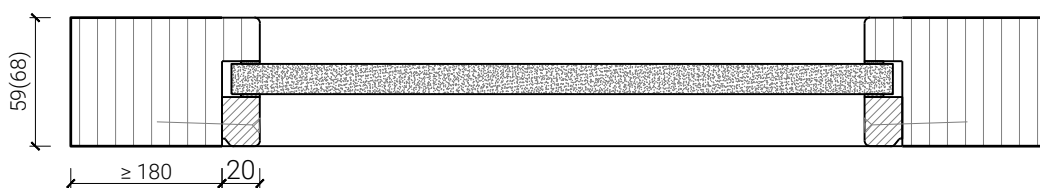
Vitrage



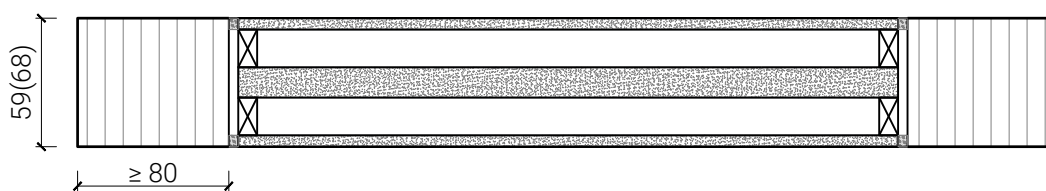
Vitrage centré
parclose d'un côté



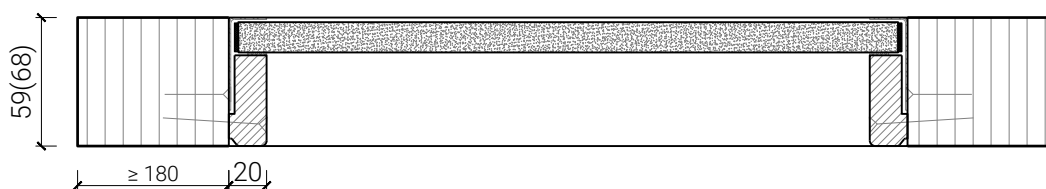
Vitrage centré
parclose d'un côté



Vitrage Plano



Vitrage affleurant
parclose d'un côté en acier



Autres variantes d'exécution et multifonctions possibles sur demande.