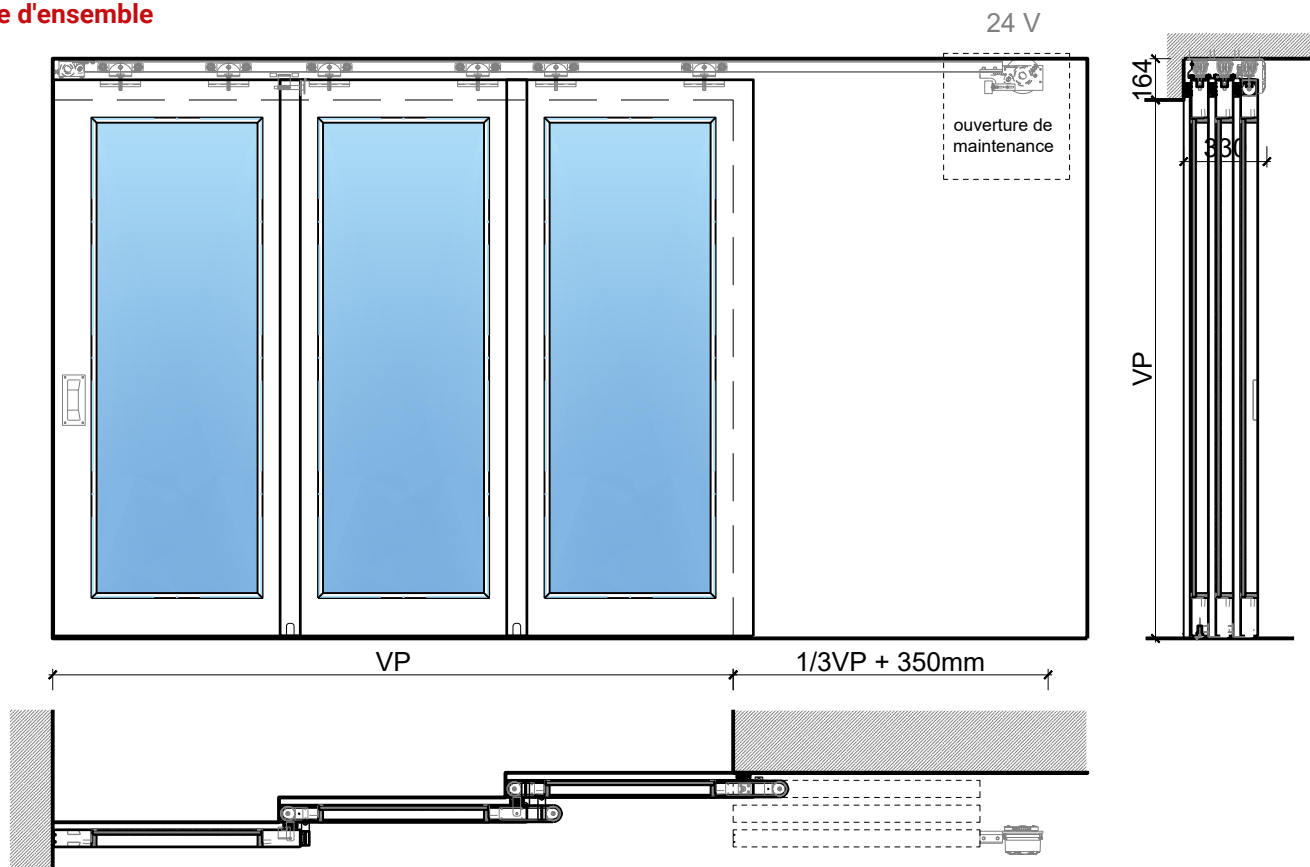


Porte coulissante télescopique à cadre 68 à 2-8-vtx.



Porte coulissante télescopique à cadre 68 à 2-8-vtx.

Vue d'ensemble



Description:

- Porte coulissante coupe-feu EI30
- Porte coulissante manuelle
- Fermeture automatique en cas d'incendie avec des ressorts de fermeture disposés à l'arrière
- Porte coulissante automatique
- Vitrée
- Porte de service à 1 ou 2 vtx.

Montage:

- À fleur de plafond
- Sous plafond
- Contre mûr ou linteau

Essences pour huisseries:

- Feuillus

Intégration dans:

- Mur massif
- Cloison légère

Parties latérales sous forme de:

- Vitrages fixes
- Parois pleines

Ouvrants:

- Portes à cadres de 68 mm
- Largeur de la membrure ≥ 80 mm

Essences pour ouvrants:

- Feuillus

Essences et surfaces:

- Feuillus et conifères
- Placages extérieurs
- Couches de finition en résine artificielle
- Surface brute ou apprêtée pour peinture
- Vernis incolore ou huile
- Teinture et vernis sur échantillon
- Peinture de couleur RAL / NCS ou teintes spéciales

Vitrage / panneau de porte:

- Verres transparents, verres structurés
- Possibilité de vitrage affleurant
- Verres isolants
- Verres d'isolation acoustique
- Panneaux de porte en bois lisses ou profilés

Porte coulissante télescopique à cadre 68 à 2-8-vtx.

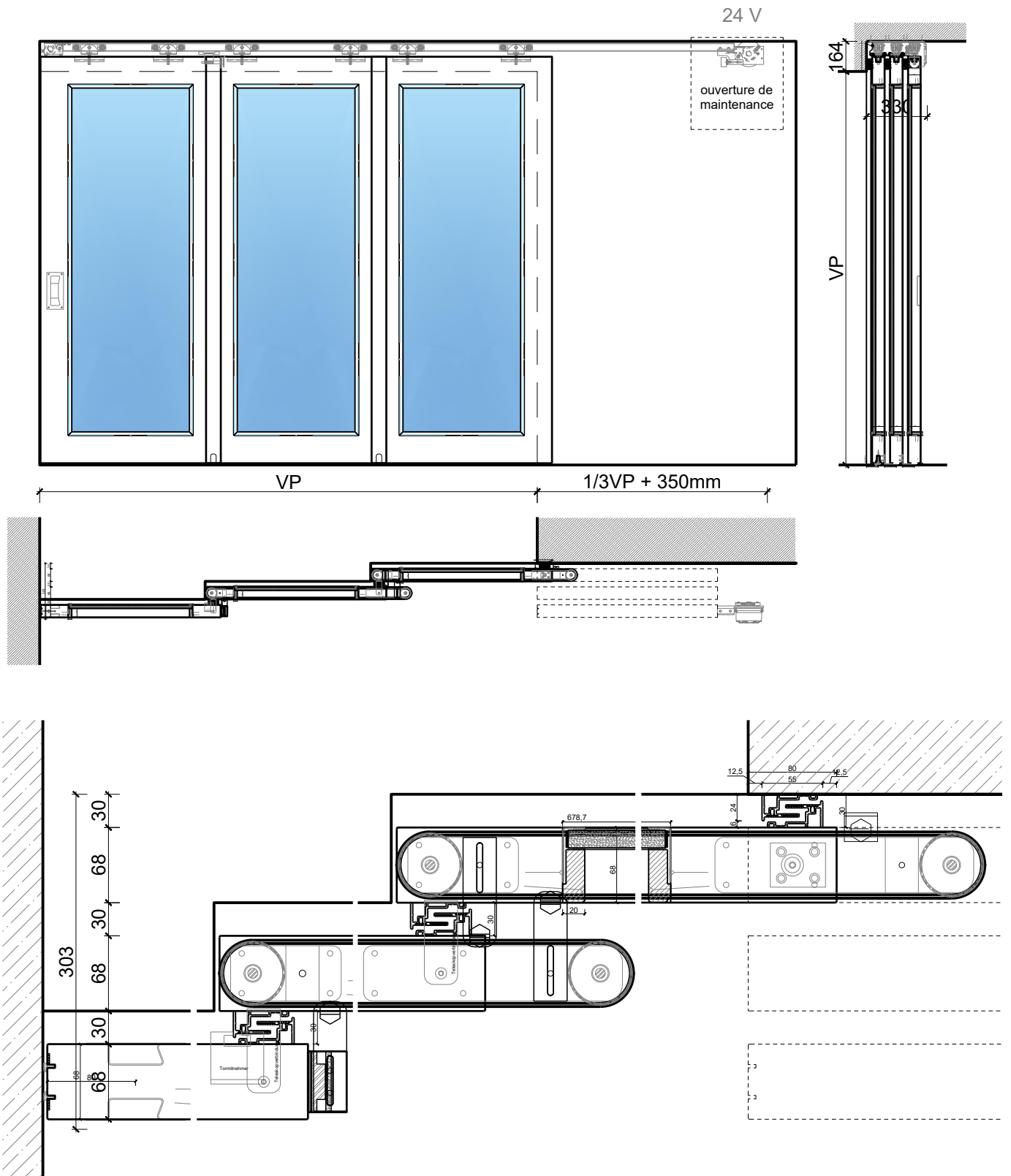
Caractéristiques

Caractéristique		Porte coulissante télescopique à cadre 68 à 2-8-vtx.	
Fonctions	Protection incendie (EN 1634-1)	EI30	
	Fonctionnement continu (EN 1191)	-	
	Protection contre fumées (EN 1634-3)	-	
	Isolation acoustique (EN ISO 10140-2)	-	
	Anti-panique (EN 179)	oui (porte de service)	
	Anti-panique (EN 1125)	-	
	Protection contre les effractions (SN EN 1627)	-	
	Protection pare-balles (EN 1522)	-	
	Classe climatique (EN 12219)	3a -3c	
	Local humide (EN 16580)	-	
	Salle d'eau (EN 16580)	-	
Intégration	Cloison légère (EN 1363-1)	oui	
	Mur massif (EN 1363-1)	oui	
	Systèmes murales (selon homologation)	non	
Essences	Bois	feuillus	
Formes spéciales		-	
Porte de service	Intégration	oui	
Vitre / panneau de porte	Intégration d'une vitre	oui	
	Intégration de panneaux de porte	oui	
Entraînement	Entraînement manuel	ressort de fermeture	
	Entraînement automatique	Dorma	
		GEZE	
		Gilgen	
		GU	
		Liberda	
		Record	
Tomax			
Surfaces décoratives	Métaux (acier inoxydable, acier, laiton, collé) sur toute ou parties de la surface)	non	
	Verre ≤ 4 mm collé sur l'ouvrant	non	
	Couche supérieure combustible	oui	
	Fraisages décoratifs	non	

Autres variantes d'exécution et multifonctions possibles sur demande.

Porte coulissante télescopique à cadre 68 à 2-8-vtx.

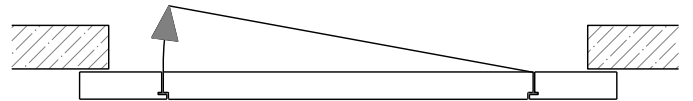
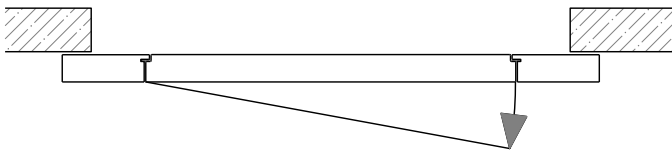
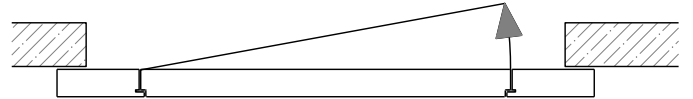
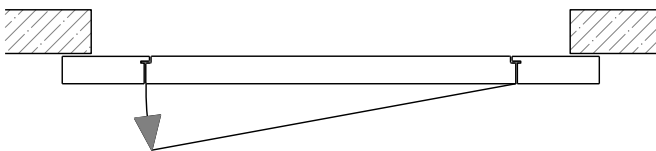
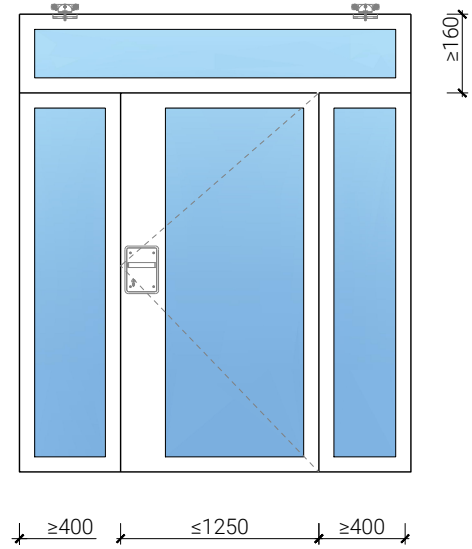
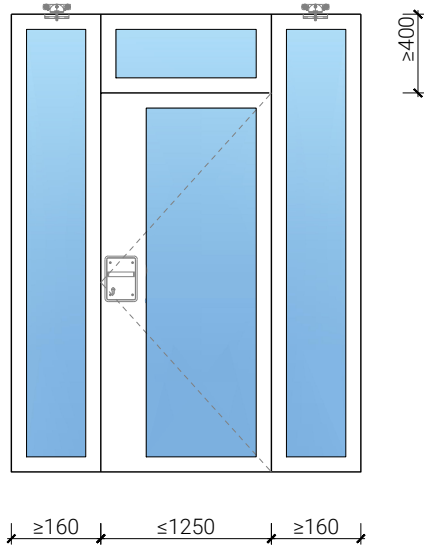
Manuelle avec ressort de fermeture



Autres variantes d'exécution et multifonctions possibles sur demande.

Porte coulissante télescopique à cadre 68 à 2-8-vtx.

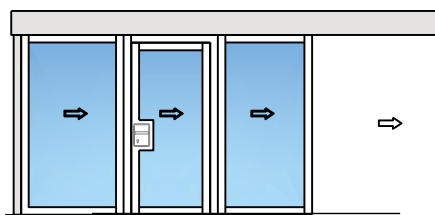
Porte de service



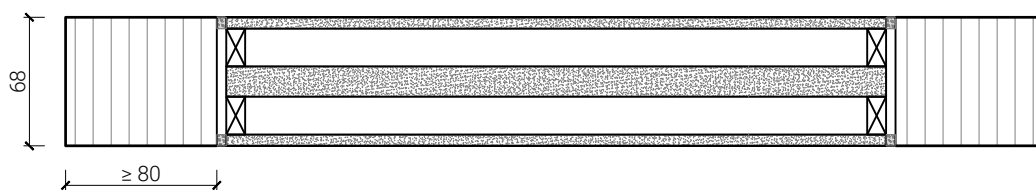
Autres variantes d'exécution et multifonctions possibles sur demande.

Porte coulissante télescopique à cadre 68 à 2-8-vtx.

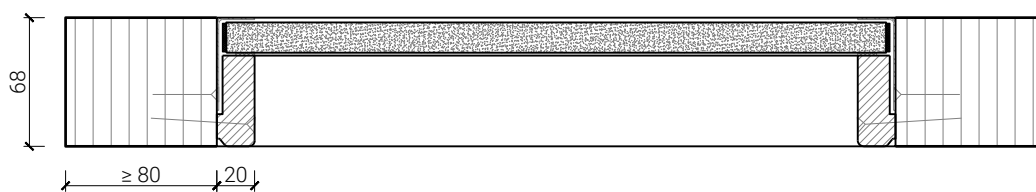
Vitrage



Vitrage Plano



Vitrage affleurant
parclose d'un côté en acier



Autres variantes d'exécution et multifonctions possibles sur demande.