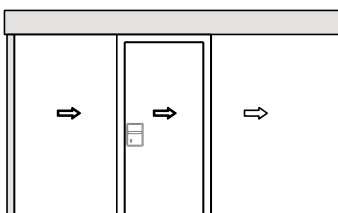
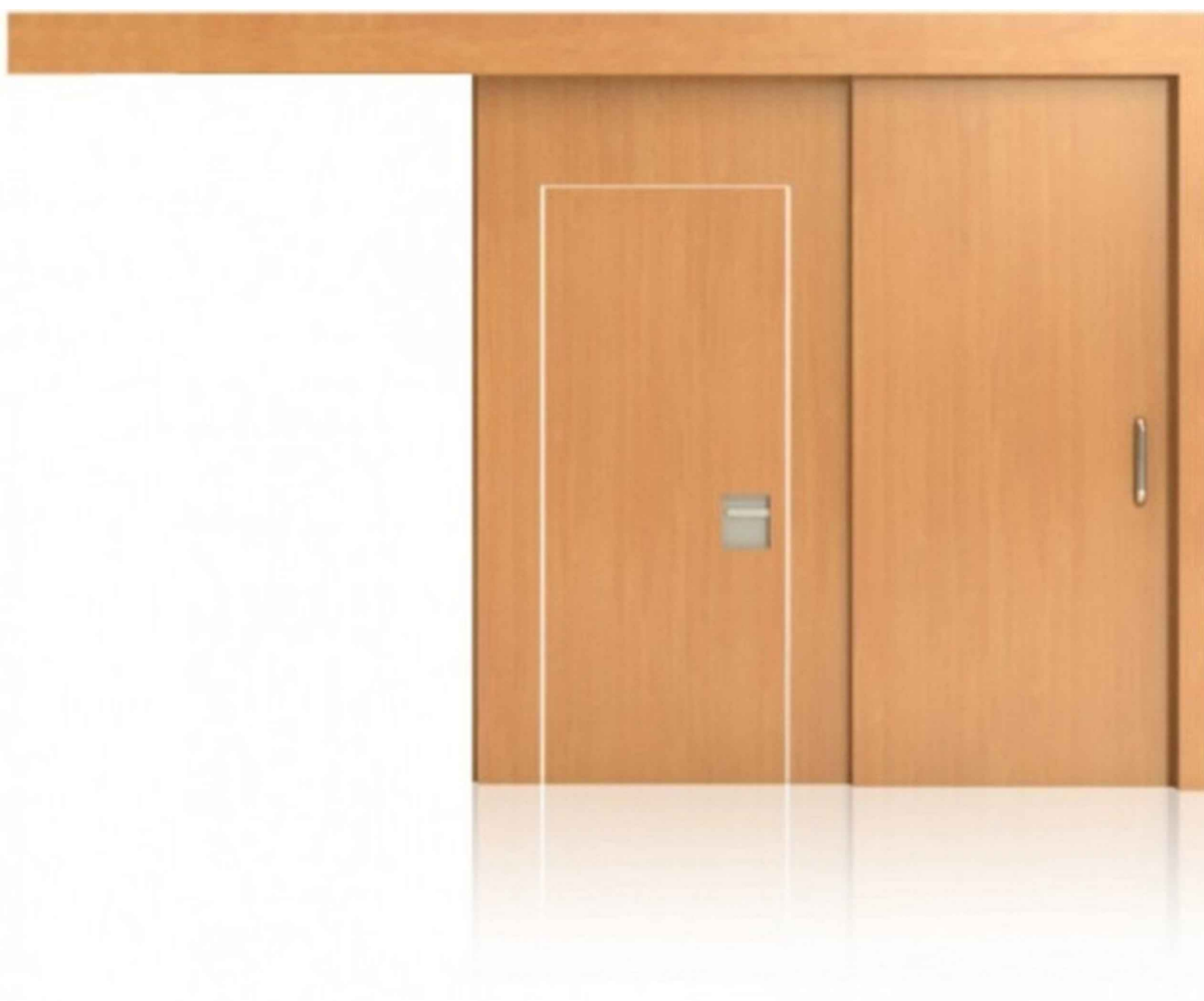
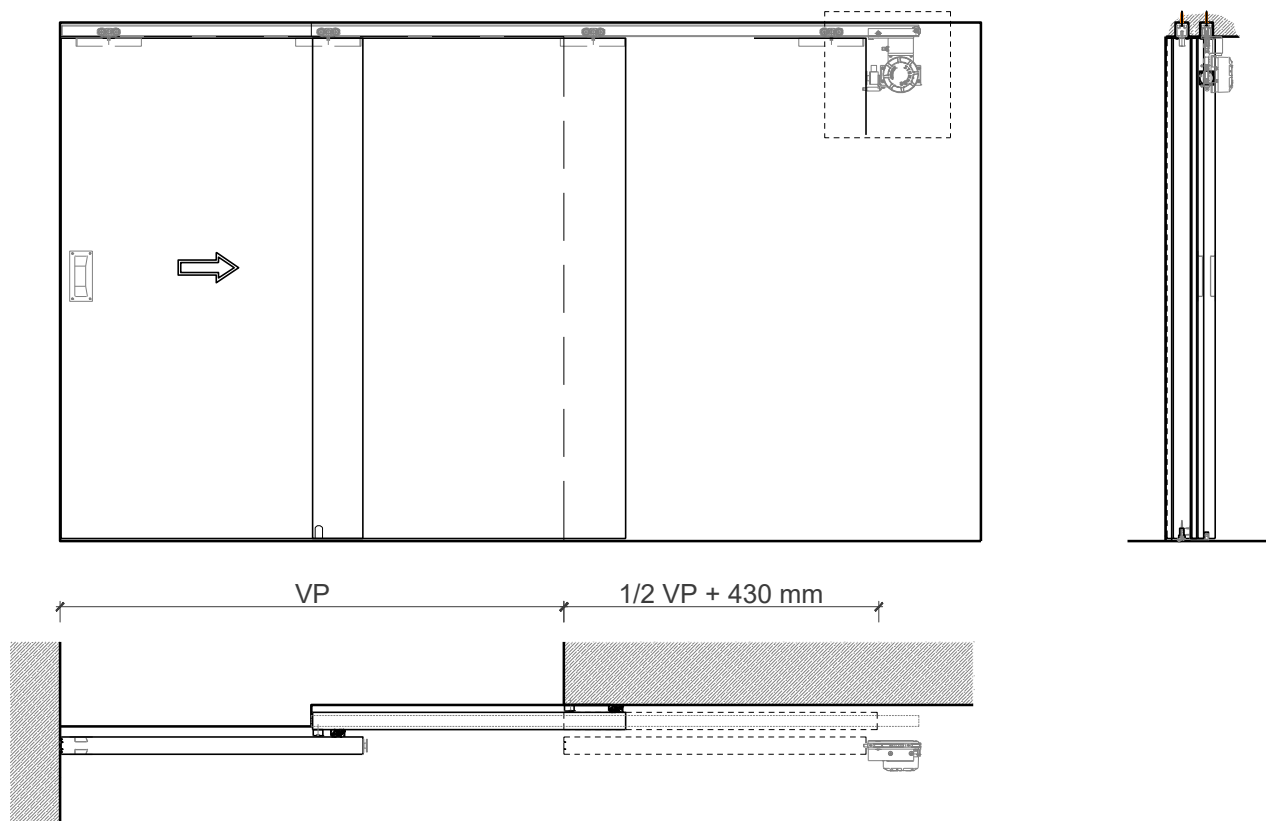


Porte coulissante télescopique pleine 68 à 2-vtx.



Porte coulissante télescopique pleine 68 à 2-vtx.

Vue d'ensemble



Description:

- Porte coulissante coupe-feu EI30
- Porte coulissante manuelle
- Fermeture automatique en cas d'incendie avec des ressorts de fermeture disposés à l'arrière
- Porte coulissante automatique
- Porte de service à 1 ou 2 vtx.

Montage:

- À fleur de plafond
- Sous plafond
- Contre mûr ou linteau

Essences pour huisseries:

- Feuillus

Intégration dans:

- Mur massif
- Cloison légère

Parties latérales sous forme de:

- Vitrages fixes
- Parois pleines

Ouvrants:

- Portes planes de 68 mm

Essences pour ouvrants:

- Feuillus

Essences et surfaces:

- Feuillus et conifères
- Placages extérieurs
- Couches de finition en résine artificielle
- Plinthes en tôle et décors
- Revêtements en tôle d'acier, inox, alu, laiton

- Surface brute ou apprêtée pour peinture
- Vernis incolore ou huile
- Teinture et vernis sur échantillon
- Peinture de couleur RAL / NCS ou teintes spéciales

Porte coulissante télescopique pleine 68 à 2-vtx.

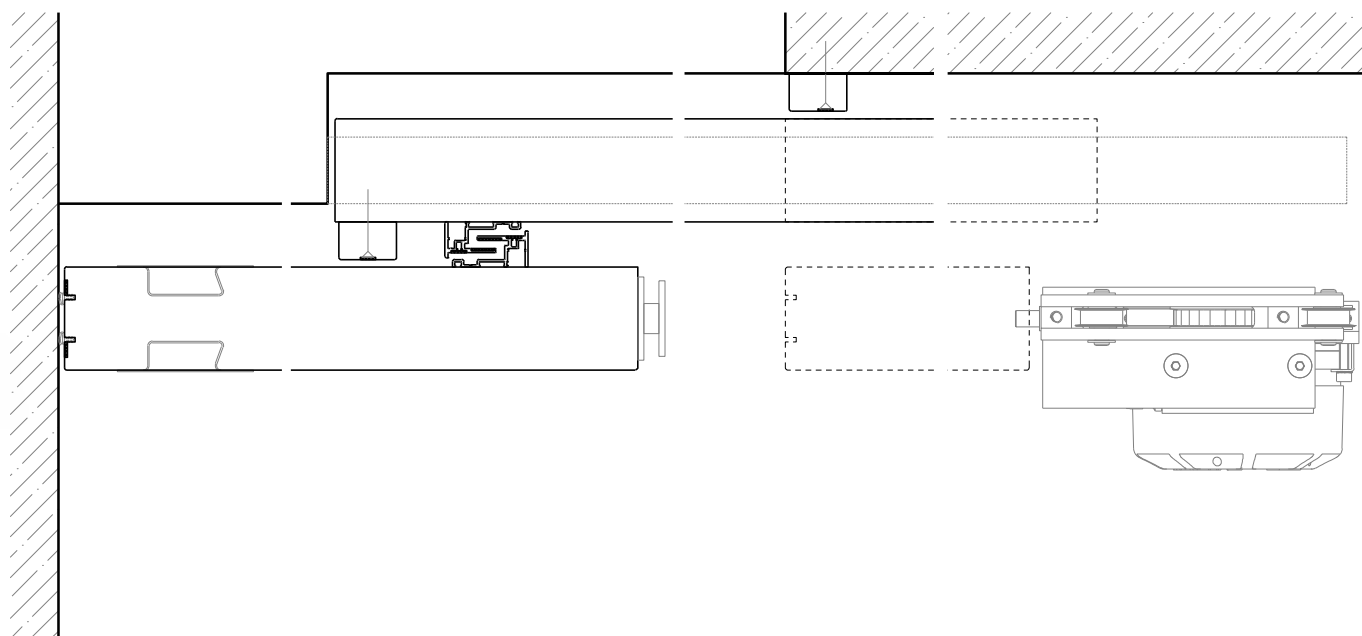
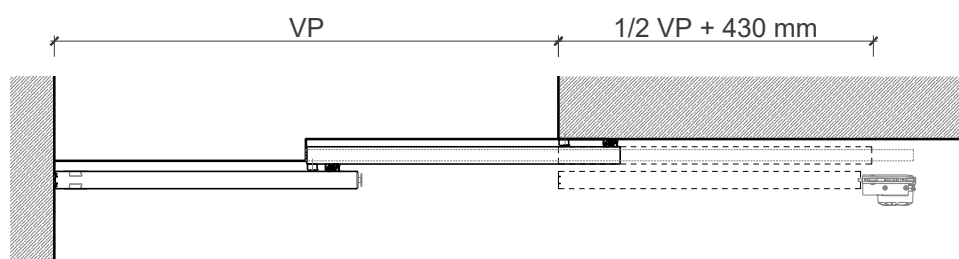
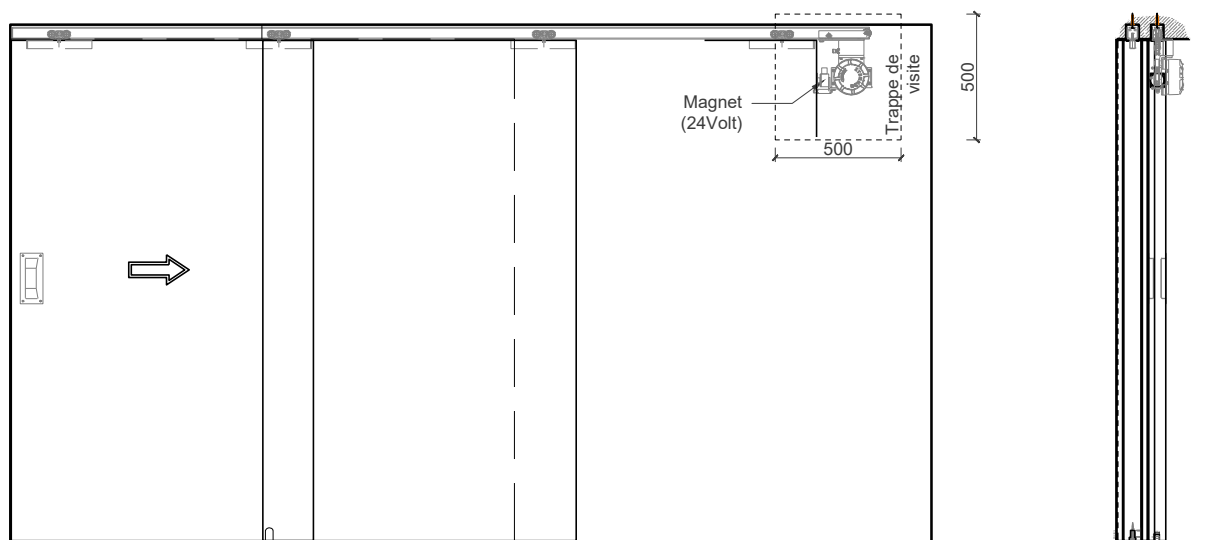
Caractéristiques

| Caractéristique | | Porte coulissante télescopique à cadre 68 à 2-vtx. | |
|---------------------------------|--|--|--|
| Fonctions | Protection incendie (EN 1634-1) | EI30 | |
| | Fonctionnement continu (EN 1191) | - | |
| | Protection contre fumées (EN 1634-3) | S200 | |
| | Isolation acoustique (EN ISO 10140-2) | - | |
| | Anti-panique (EN 179) | oui (porte de service) | |
| | Anti-panique (EN 1125) | - | |
| | Protection contre les effractions (SN EN 1627) | - | |
| | Protection pare-balles (EN 1522) | - | |
| | Classe climatique (EN 12219) | 3c -3e | |
| | Local humide (EN 16580) | - | |
| | Salle d'eau (EN 16580) | - | |
| Intégration | Cloison légère (EN 1363-1) | oui | |
| | Mur massif (EN 1363-1) | oui | |
| | Systèmes murales (selon homologation) | non | |
| Essences | Bois | feuillus | |
| Formes spéciales | | - | |
| Porte de service | Intégration | oui | |
| Vitre / panneau de porte | Intégration d'une vitre | non | |
| | Intégration de panneaux de porte | non | |
| Entraînement | Entraînement manuel | ressort de fermeture | |
| | Entraînement automatique | - | |
| Surfaces décoratives | Métaux (acier inoxydable, acier, laiton, (collé) sur toute ou parties de la surface) | oui | |
| | Verre ≤ 4 mm collé sur l'ouvrant | non | |
| | Couche supérieure combustible | oui | |
| | Fraisages décoratifs | oui | |

Autres variantes d'exécution et multifonctions possibles sur demande.

Porte coulissante télescopique pleine 68 à 2-vtx.

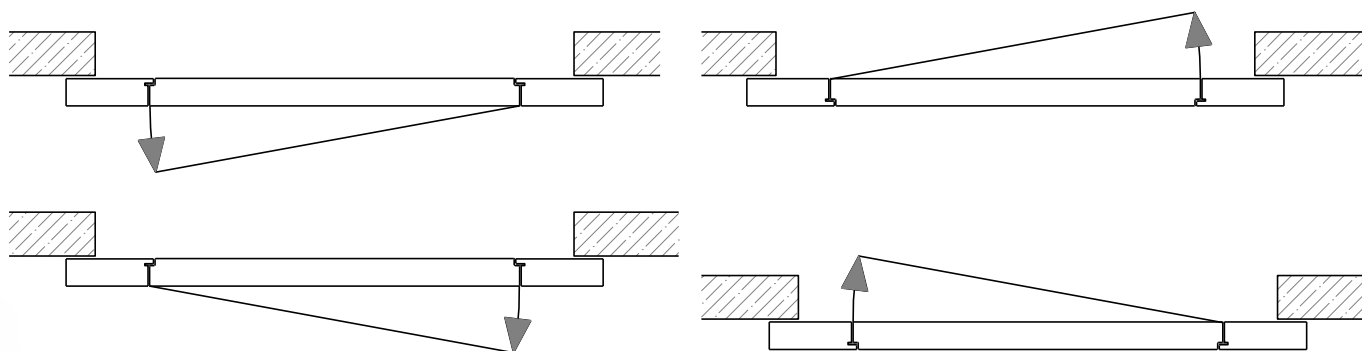
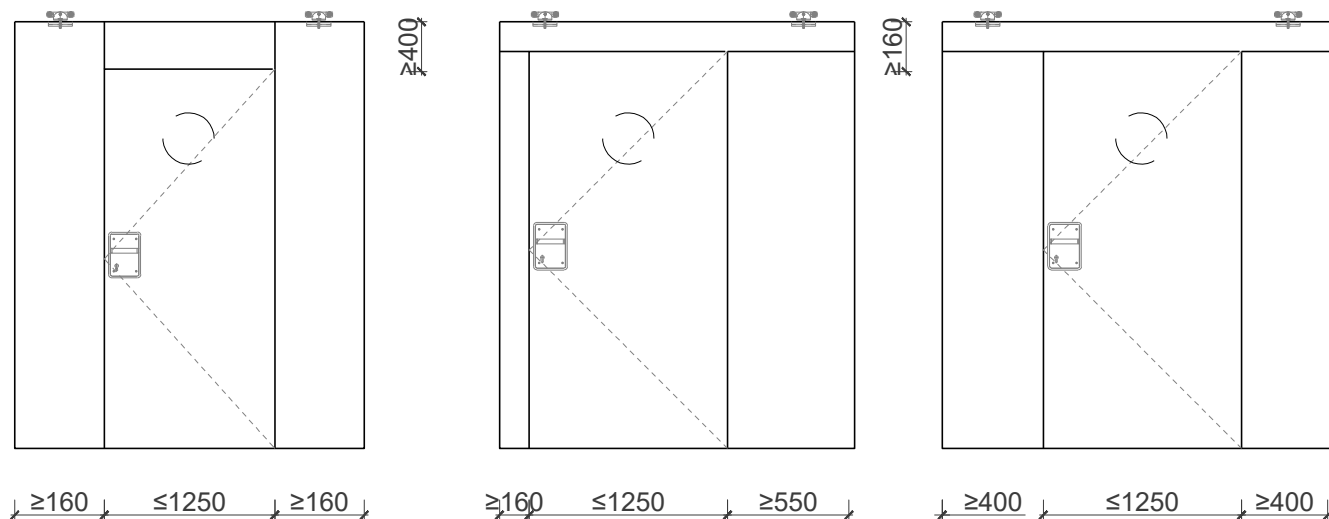
Manuelle avec ressort de fermeture



Autres variantes d'exécution et multifonctions possibles sur demande.

Porte coulissante télescopique pleine 68 à 2-vtx.

Porte de service



Autres variantes d'exécution et multifonctions possibles sur demande.