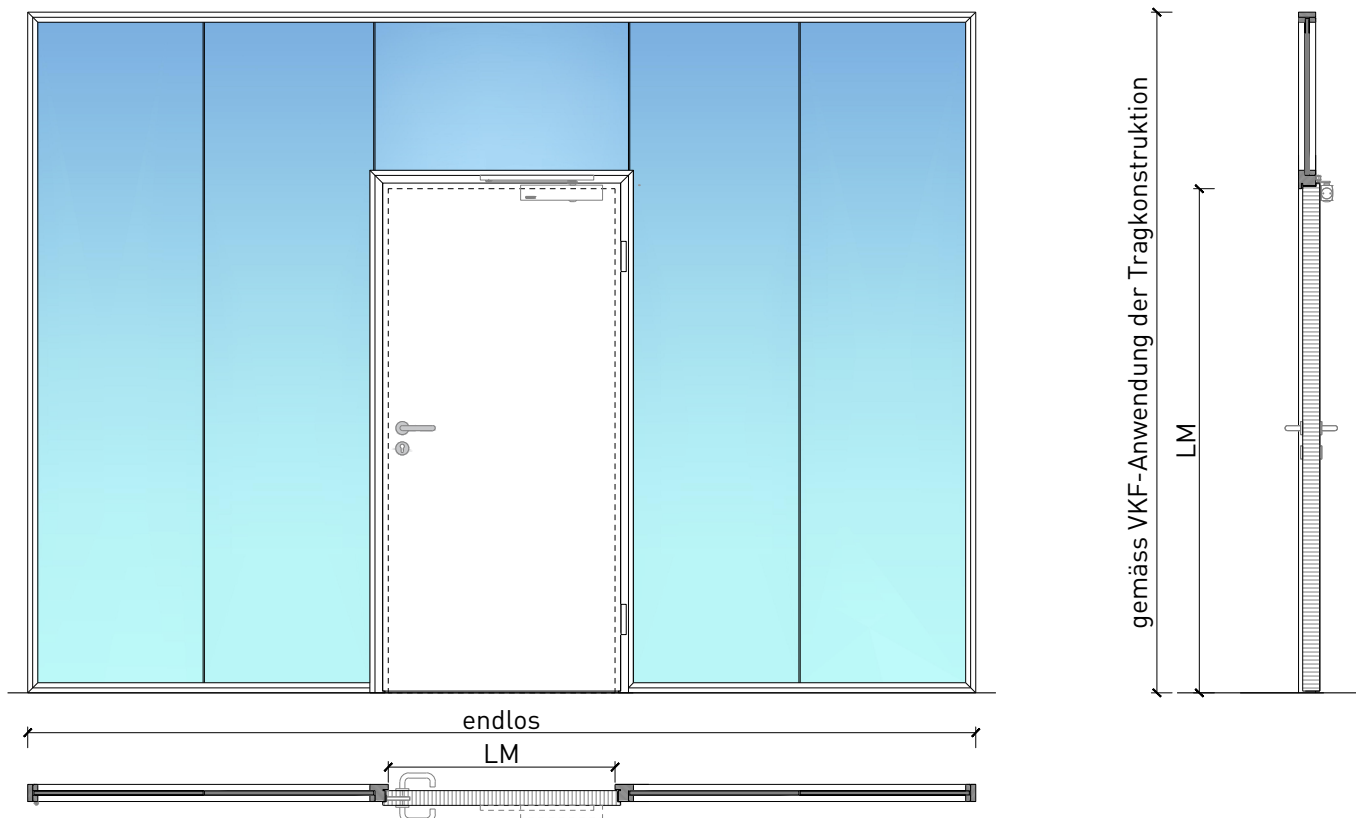




**1-flg. Türe EI30 Vollbau mit opt. Glas, in FST Wandsystem**  
VKF 23679 | 23720

FeuerschutzTeam AG  
Kirchstrasse 3 ■ 5505 Brunegg  
Tel. 041 810 35 31 Fax. 041 810 35 32

## Übersicht



### Beschreibung:

- Feuerhemmende EI30 Drehtür
- EI30 Anerkennung gem. VKF  
LM. max.  $\leq 1425 \times 3450$  mm  
Fläche  $\leq 4.46$  m<sup>2</sup>
- Rauchschutz S<sub>200</sub>
- Schallschutz bis Rw 50 dB
- Einbruchschutz bis RC4
- Beschusshemmung bis FB4 NS
- Nassraumtüre
- Feuchtraumtüre
- integrierte Servicetür

### Einbau in Verglasung:

- FST-Verglasungen EI30:  
VKF: 19161, 20364, 20366, 26370, 27334
- FST-Verglasungen EI60:  
VKF: 19162, 21800, 21815, 27335
- FST-Verglasungen EI90:  
VKF: 25127, 27351
- Jansen Janisol 2-Verglasungen EI30:  
VKF: 16620
- Jansen Janisol 4-Verglasungen EI60:  
VKF: 23906

### Einbau in Vollwand:

- FST-Vollwände EI30:  
VKF: 26342
- FST-Vollwände EI60:  
VKF: 19163, 26341
- FST-Vollwände EI90:  
VKF: 24544
- Lignum Vollwände EI30, 60 und 90:  
gemäß Lignumdokumentation 4.1

### Türblätter:

- Sperrtüren 59 mm
- Sperrtüren 68 mm
- Diverse Aufdopplungen möglich
- Friesbreite umlaufend  $\geq 100$ mm  
(bei Verglasungen)

### Holzarten für Türblätter:

- Anleimer: Laub- und Nadelhölzer
- Einleimer: Laub- und Nadelhölzer

### Oberflächen:

- Laub- und Nadelhölzer als  
Deckfurniere und  
Massivaufdopplungen
- Kunstharzdecklagen
- Sockelbleche und Dekore
- Profilierungen
- Verkleidungen aus Stahlblech,  
Niro, Alu, Messing
- Roh oder grundiert für Anstrich
- Farblos lackiert oder geölt
- Nach Muster gebeizt und lackiert
- RAL / NCS lackiert oder  
Sondertöne

### Verglasung / Füllung:

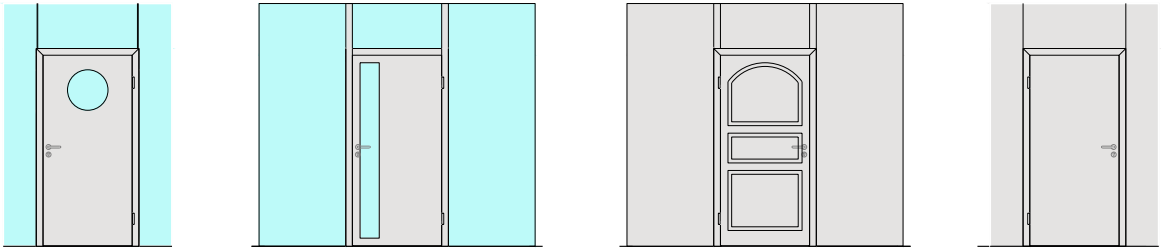
- Brandschutz- Klargläser
- Brandschutz- Strukturgläser
- Flächenbündige Verglasung
- Isoliergläser
- Schallschutzgläser
- Einbruchhemmende Gläser
- Beschusshemmende Gläser
- Gläser mit Folien und  
Veredelungen
- Holzfüllungen glatt oder profiliert

## Eigenschaften

Eigenschaft		Sperrtüre Confort 59/68 1 FLG. EI30	Sperrtüre Confort 59/68 verglast 1 FLG. EI30
Funktionen	Brandschutz (VKF-Nummer)	23679	23720
	Dauerfunktion (SN-EN 1191)	C5	C5
	Rauchschutz (SN-EN 1634-3)	S200	S200
	Schallschutz (SN-EN ISO 10140-2)	bis Rw 50 dB	bis Rw 50 dB
	Panik (SN-EN 179)	Ja	Ja
	Panik (SN-EN 1125)	Ja	Ja
	Einbruchschutz (SN-EN 1627)	bis RC4	bis RC4
	Durchschusshemmung (SN-EN 1522)	bis FB4 NS	bis FB4 NS
	Klima (SN-EN 12219)	3c - 3e	3c - 3e
	Feuchtraum	Ja	Ja
	Nassraum (RAL RG 426)	Ja	Ja
Lichtmass LM	≤ 1425 x ≤ 3450 mm, Fläche ≤ 4.46 m <sup>2</sup>	≤ 1425 x ≤ 3450 mm, Fläche ≤ 4.46 m <sup>2</sup>	
Blendenhöhe	-	-	
Einbau	Leichtbauwand (SN-EN 1363-1)	Nein	Nein
	Massivbauwand (SN-EN 1363-1)	Nein	Nein
	Lignumwände (STP)	Ja	Ja
	FeuerschutzTeam Verglasungssysteme	Ja	Ja
	FeuerschutzTeam Wand	Ja	Ja
Holzarten	Zargenausführung	Laub- und Nadelhölzer	Laub- und Nadelhölzer
	Anleimer Türblatt	Laub- und Nadelhölzer	Laub- und Nadelhölzer
	Einleimer Türblatt	Laub- und Nadelhölzer	Laub- und Nadelhölzer
Sonderformen	Flügel mit Rundbogen (kreisförmig, elliptisch, Segment- und Korbbogen)	Flügel mit Rundbogen (kreisförmig, elliptisch, Segment- und Korbbogen)	
Servicetüre	Einbau	Ja	Ja
	Dimensionen	≤ 1459 x ≤ 2918 mm, Fläche ≤ 3.86 m <sup>2</sup>	≤ 1459 x ≤ 2918 mm, Fläche ≤ 3.86 m <sup>2</sup>
Glas / Füllung	Einbau von Glas	Nein	Ja
	Einbau von Füllungen	Nein	Ja
Bänder	Objekband	Ja	Ja
	verdeckt liegendes Band	Ja	Ja
Türschliesser	offen	Ja	Ja
	verdeckt liegender Türschliesser	Ja	Ja
dekorative Oberflächen	Metalle (Edelstahl, Stahl, Messing, vollflächig (verklebt) oder in Teilflächen aufgeklebt)	Ja	Ja
	Glas ≤ 4 mm auf Türflügel geklebt	Ja	Ja
	brennbare Oberflächenschicht	Ja	Ja
	dekorative Fräsungen	V-Nut, Hohlkehle oder Nuten bis 4 mm	V-Nut, Hohlkehle oder Nuten bis 4 mm

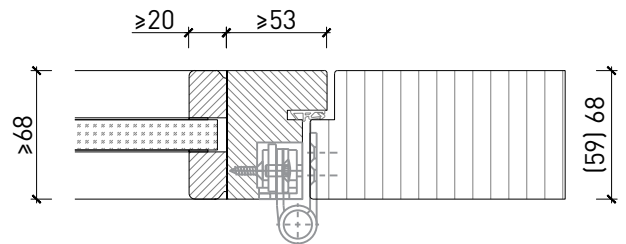
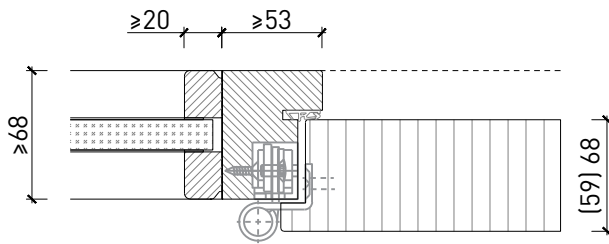
Weitere mögliche Ausführungsvarianten und Multifunktionen auf Anfrage.

## Blockzarge in FST-Verglasung



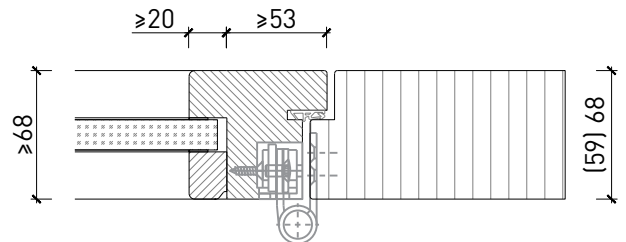
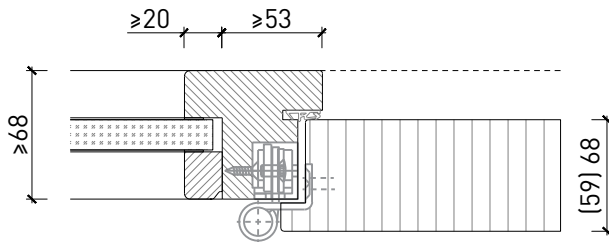
Einbau in FeuerschutzTeam Festverglasung mit Glasleisten geschraubt, Türe gefälzt

Einbau in FeuerschutzTeam Festverglasung mit Glasleisten geschraubt, Türe stumpf



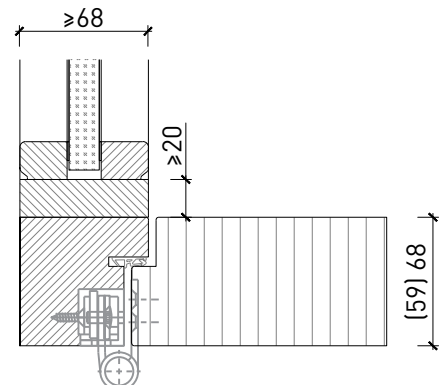
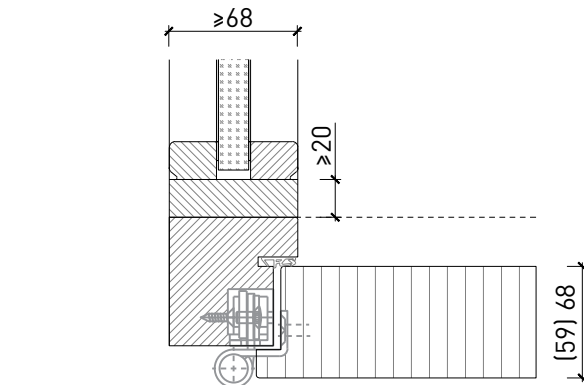
Einbau in FeuerschutzTeam Festverglasung mit angefrästen Glasleisten, Türe gefälzt

Einbau in FeuerschutzTeam Festverglasung mit angefrästen Glasleisten, Türe stumpf



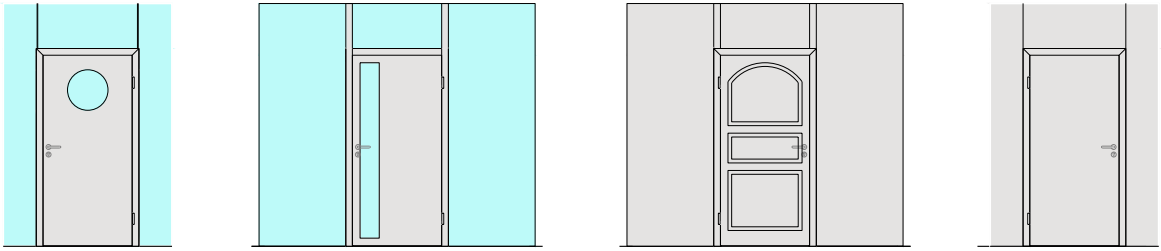
Einbau in FeuerschutzTeam Festverglasung mit Glasleisten geschraubt, Türe gefälzt

Einbau in FeuerschutzTeam Festverglasung mit Glasleisten geschraubt, Türe stumpf



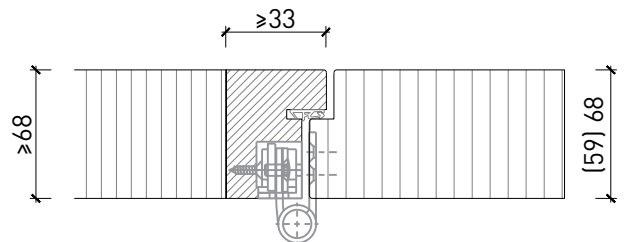
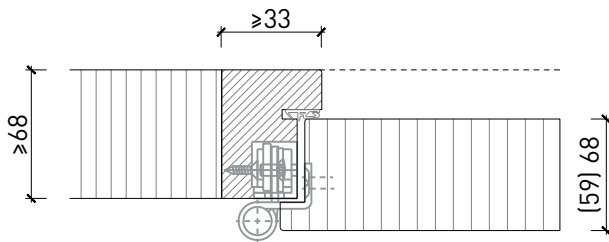
Weitere mögliche Ausführungsvarianten und Multifunktionen auf Anfrage.

## Blockzarge in FST-Vollwände



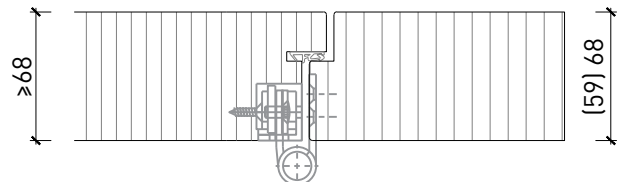
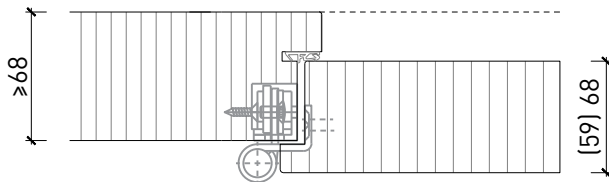
Einbau in FeuerschutzTeam Vollwand,  
Türe gefälzt

Einbau in FeuerschutzTeam Vollwand,  
Türe stumpf



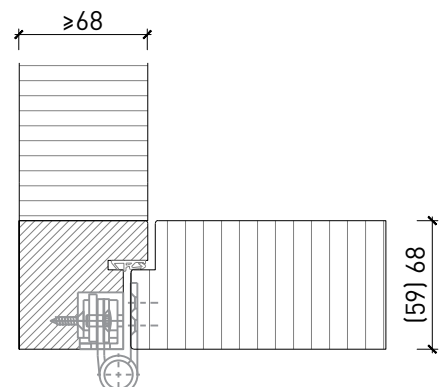
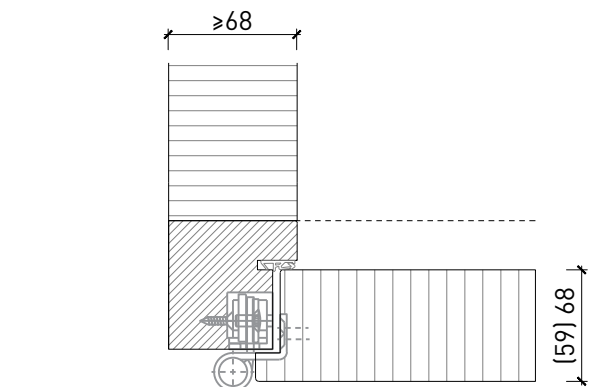
Einbau in FeuerschutzTeam Vollwand,  
Türe gefälzt

Einbau in FeuerschutzTeam Vollwand,  
Türe stumpf



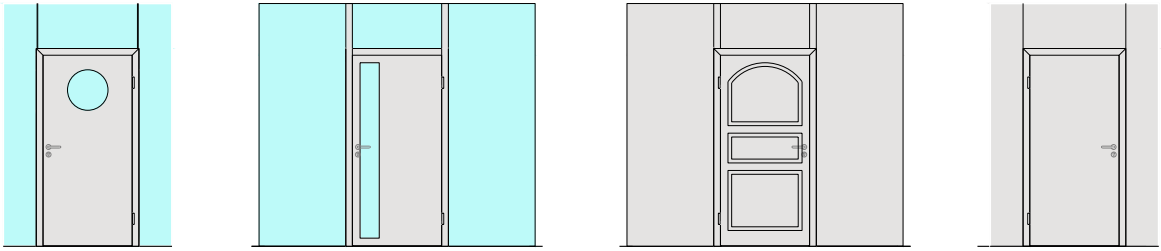
Einbau in FeuerschutzTeam Vollwand,  
Türe gefälzt

Einbau in FeuerschutzTeam Vollwand,  
Türe stumpf



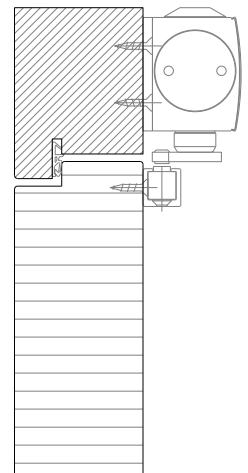
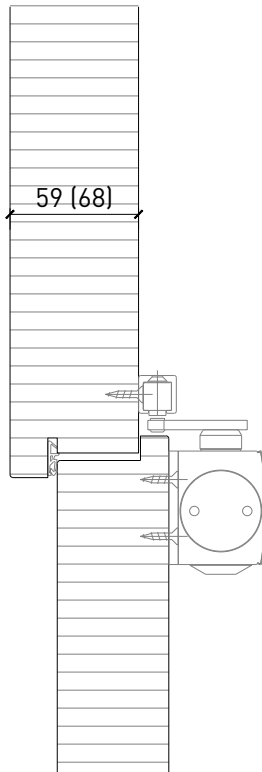
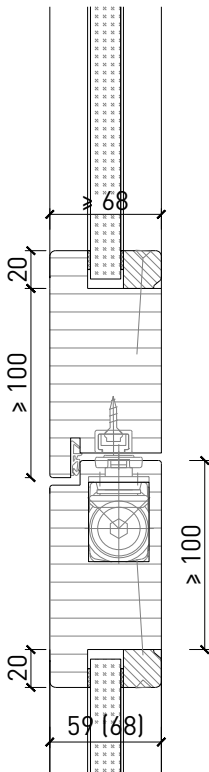
Weitere mögliche Ausführungsvarianten und Multifunktionen auf Anfrage.

## Oberteil. Türschliesser. Bodenanschluss

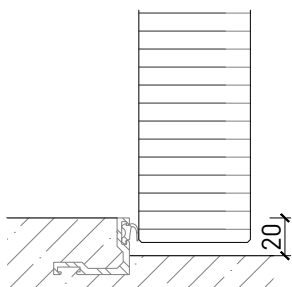


Türe / Oberteil verglast\* Türe / Oberteil voll\*  
 integrierter Türschliesser\* Türschliesser bandseitig\*

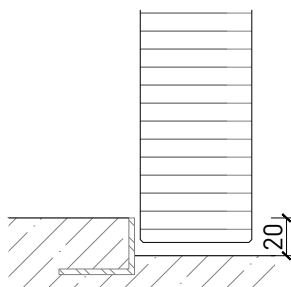
Türschliesser bandseitig\*



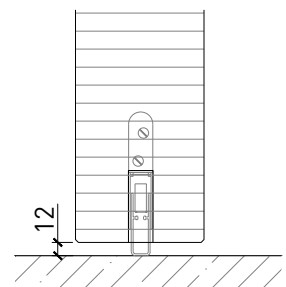
Anschlagwinkel mit  
 Dichtung 40x30\*



Anschlagwinkel 40x30\*

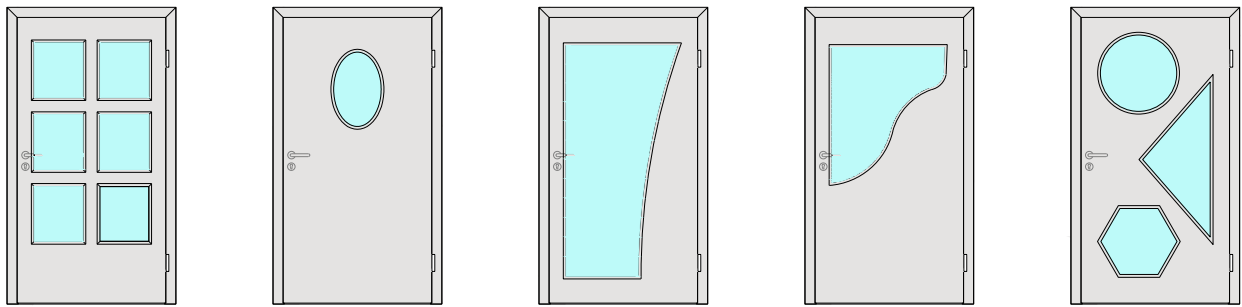


Streiftüre

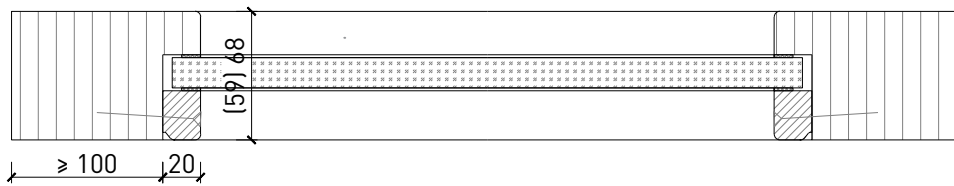


\* Ausführungen untereinander kombinierbar  
 Weitere mögliche Ausführungsvarianten und Multifunktionen auf Anfrage.

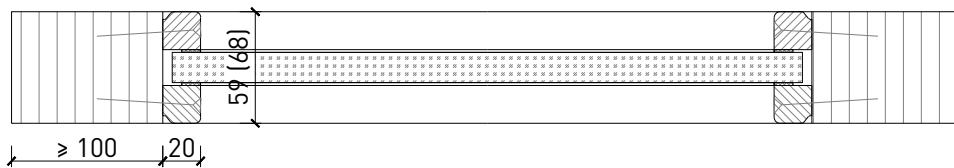
## Glaseinsätze Türe



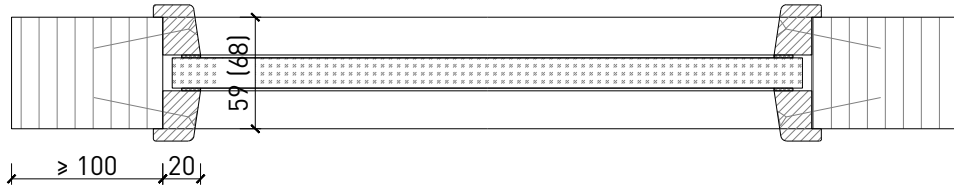
Glas mittig  
Glasleiste einseitig



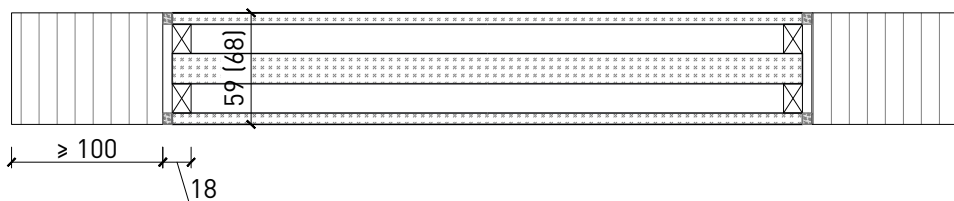
Glas mittig  
Glasleisten gerade



Glas mittig,  
Glasleisten schräg



Plano-Verglasung



Weitere mögliche Ausführungsvarianten und Multifunktionen auf Anfrage.