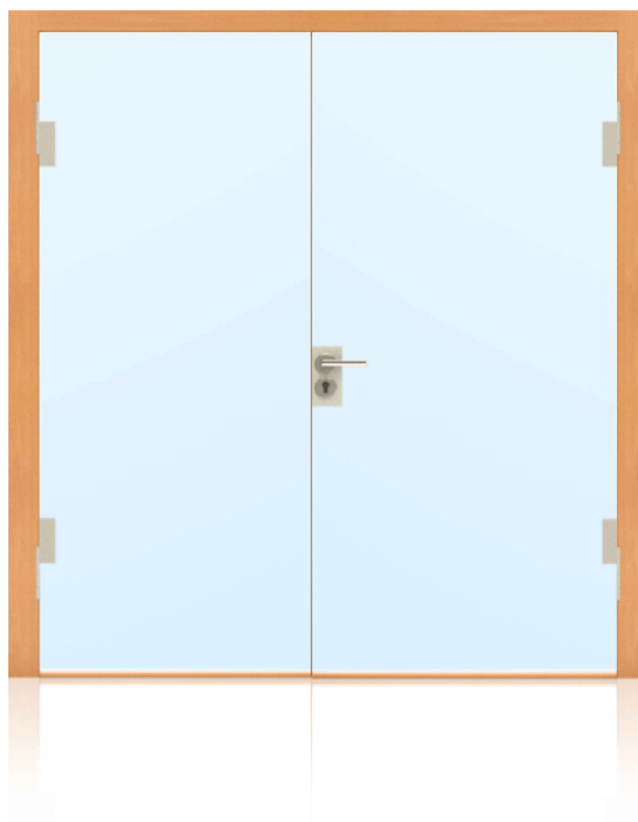
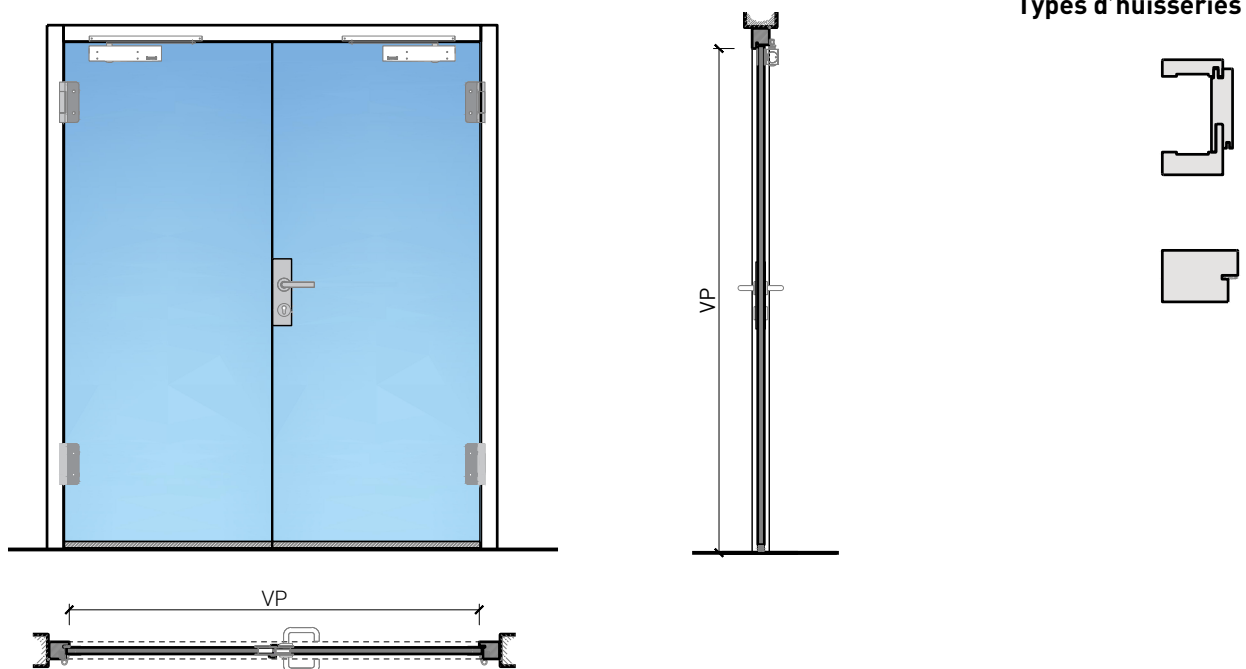


Porte entièrement en verre 26 à 2-vtx.



Porte entièrement en verre 26 à 2-vtx.

Vue d'ensemble



Description:

- Porte pivotante coupe-feu EI30
- Protection contre la fumée S200
- Isolation acoustique jusqu'à Rw 38 dB

Huisseries:

- Cadre bloc large
- Cadre bloc / cadre applique
- Huisserie enveloppante en bois

Intégration dans:

- Parois massif
- Parois légère

Essences pour huisseries:

- Feuillus et conifères

Ouvrants:

- Porte entièrement en verre 26 mm

Porte entièrement en verre 26 à 2-vtx.

Caractéristiques

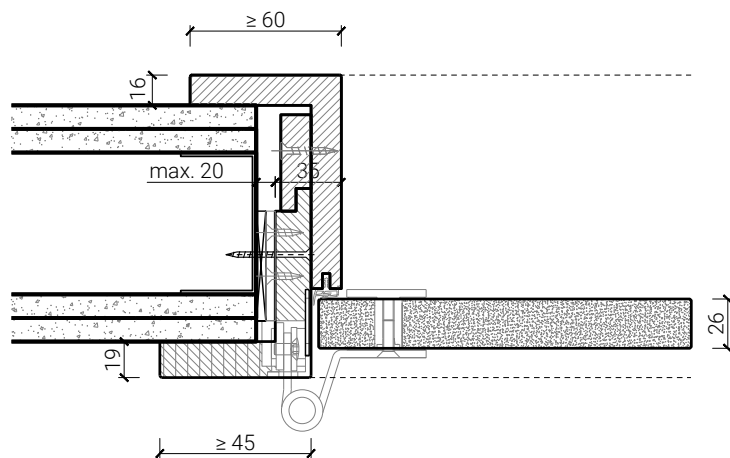
Caractéristique	Porte entièrement en verre 26 à 2-vtx.	
Fonctions	Protection incendie (EN 1634-1)	EI30
	Fonctionnement continu (EN 1191)	C5
	Protection contre fumées (EN 1634-3)	S200
	Isolation acoustique (EN ISO 10140-2)	jusqu'à Rw 38 dB
	Anti-panique (EN 179)	oui
	Anti-panique (EN 1125)	oui
	Protection contre les effractions (EN 1627)	-
	Protection pare-balles (EN 1522)	-
	Classe climatique (EN 12219)	-
	Local humide (EN 16580)	oui
	Salle d'eau (EN 16580)	oui
Intégration (la structure de paroi est liée à la fonction)	Cloison légère (EN 1363-1)	oui
	Mur massif (EN 1363-1)	oui
	Systèmes murales (selon homologation)	non
Essences	Bois	feuillus et conifères
Formes spéciales		-
Porte de service	Intégration	non
Vitre / panneau de porte	Intégration d'une vitre	-
	Intégration de panneaux de porte	-
Paumelles	Paumelle	oui
	Paumelle encastrée	non
Ferme-porte	Ferme-porte en applique	oui
	Ferme-porte encastré	non
Surfaces décoratives	Métaux (acier inoxydable, acier, laiton, (collé) sur toute ou parties de la surface)	non
	Verre ≤ 4 mm collé sur l'ouvrant	non
	Couche supérieure combustible	oui
	Fraisages décoratifs	non

Autres variantes d'exécution et multifonctions possibles sur demande.

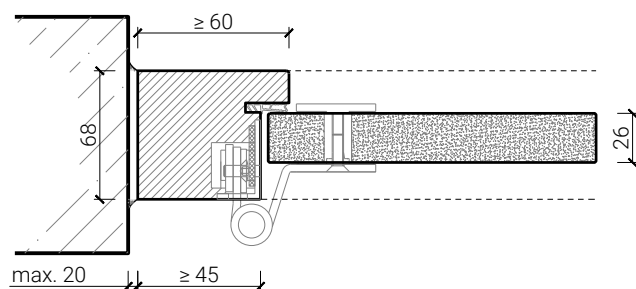
Porte entièrement en verre 26 à 2-vtx.

Cadres et huisseries

Porte entièrement en verre 26 mm, affleuré dans huisserie en bois



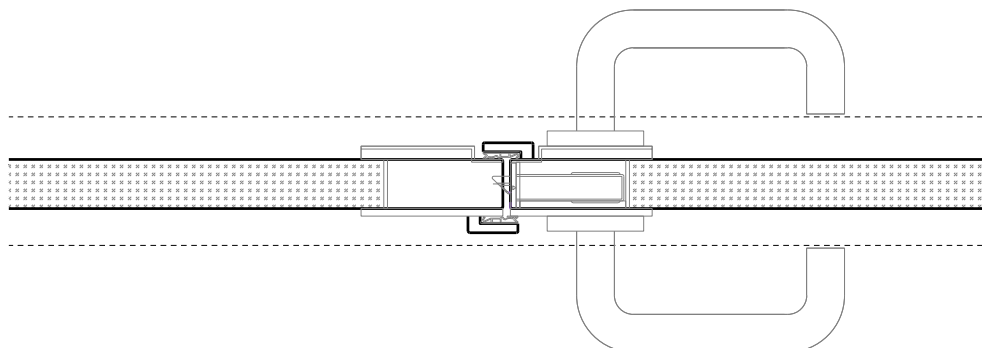
Porte entièrement en verre 26 mm, affleuré dans cadre bloc



Autres variantes d'exécution et multifonctions possibles sur demande.

Porte entièrement en verre 26 à 2-vtx.

Partie centrale

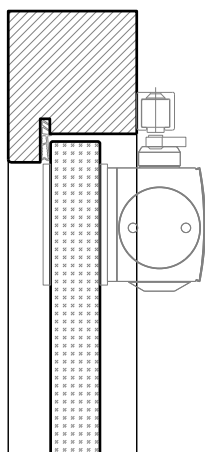


Autres variantes d'exécution et multifonctions possibles sur demande.

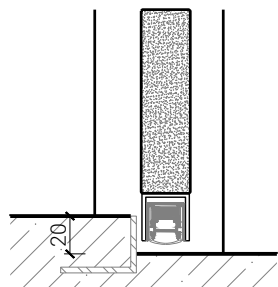
Porte entièrement en verre 26 à 2-vtx.

Ferme-porte. Raccord au sol

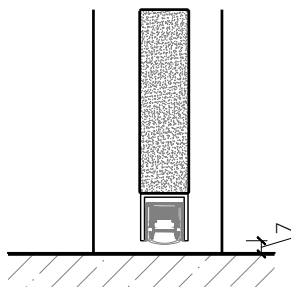
Ferme-porte en applique



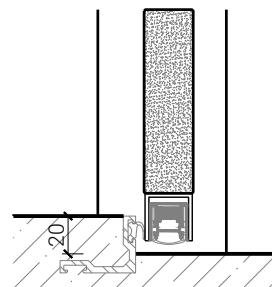
Seuil en métal 40x30



Porte sans seuil



Seuil en alu 40x30



* Exécutions combinables entre elles
Autres variantes d'exécution et multifonctions possibles sur demande.