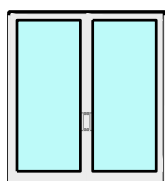
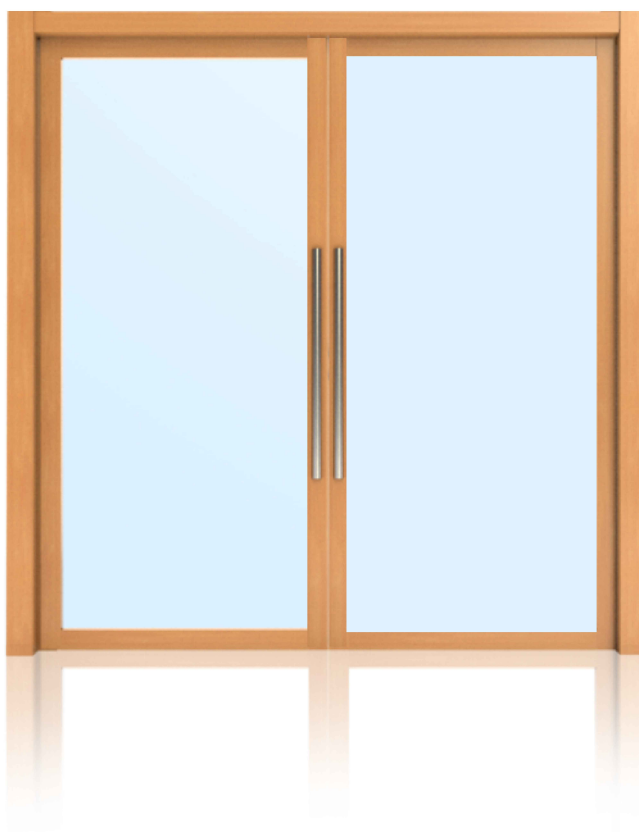
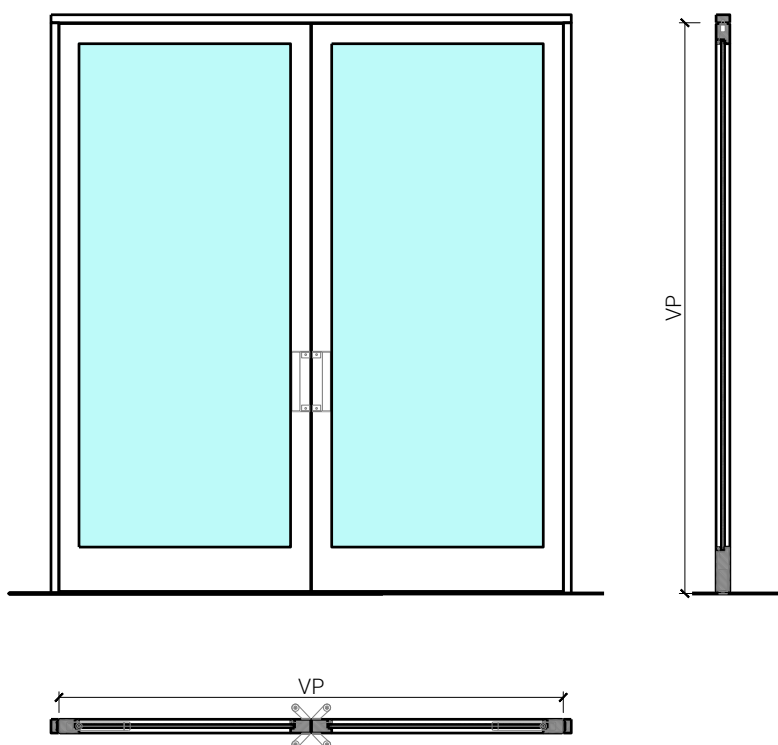


Porte va-et-vient à cadre 68 à 2-vtx.



Porte va-et-vient à cadre 68 à 2-vtx.

Vue d'ensemble



Description:

- Porte va-et-vient coupe-feu EI30
- Porte pour salles d'eau
- Porte pour locaux humides

Huisseries:

- Cadre bloc / cadre applique

Intégration dans:

- Parois massif
- Parois légère

Essences pour huisseries:

- Feuillus

Ouvrants:

- Portes à cadres 68 mm

Essences pour ouvrants:

- Feuillus

Essences et surfaces:

- Feuillus et conifères
- Placages extérieurs et doublages massifs
- Couches de finition en résine artificielle
- Plinthes en tôle et décors
- Profils
- Revêtements en tôle d'acier, inox, alu, laiton
- Surface brute ou apprêtée pour peinture
- Vernis incolore ou huile
- Teinture et vernis sur échantillon
- Peinture de couleur RAL / NCS ou teintes spéciales

Porte va-et-vient à cadre 68 à 2-vtx.

Caractéristiques

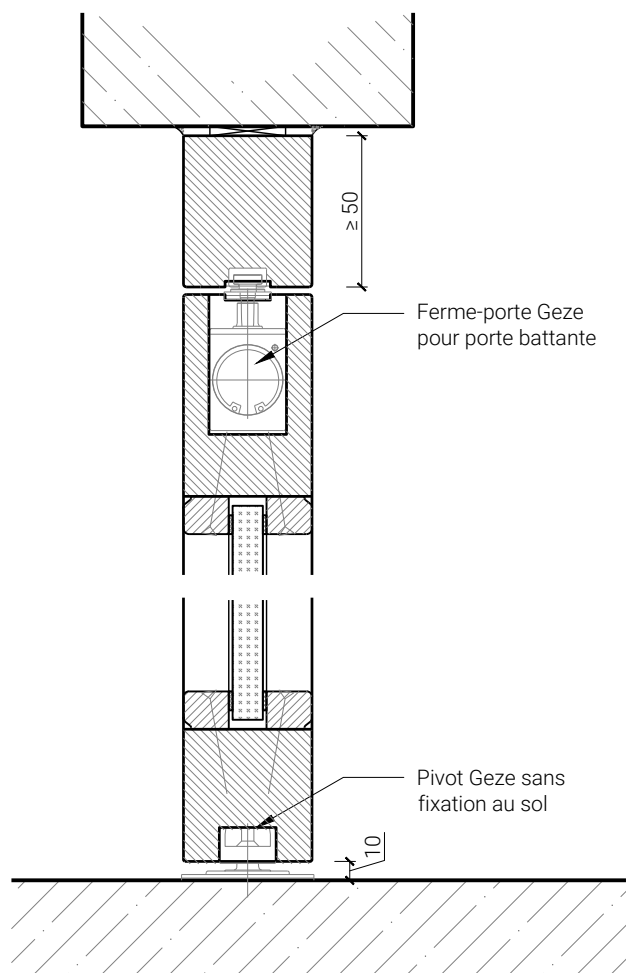
Caractéristique	Porte va-et-vient à cadre 68 à 2-vtx.	
Fonctions	Protection incendie (EN 1634-1)	EI30
	Fonctionnement continu (EN 1191)	C5
	Protection contre fumées (EN 1634-3)	-
	Isolation acoustique (EN ISO 10140-2)	-
	Anti-panique (EN 179)	non
	Anti-panique (EN 1125)	non
	Protection contre les effractions (EN 1627)	-
	Protection pare-balles (EN 1522)	-
	Classe climatique (EN 12219)	3c - 3e
	Local humide (EN 16580)	oui
	Salle d'eau (EN 16580)	oui
Intégration	Cloison légère (EN 1363-1)	oui
	Mur massif (EN 1363-1)	oui
	Systèmes murales (selon homologation)	non
Essences	Bois	feuillus
Formes spéciales		-
Porte de service	Intégration	non
Vitre / panneau de porte	Intégration d'une vitre	oui
	Intégration de panneaux de porte	oui
Paumelles	Paumelle	non
	Paumelle encastrée	non
Ferme-porte	Ferme-porte en applique	non
	Ferme-porte encastré	oui
Surfaces décoratives	Métaux (acier inoxydable, acier, laiton, (collé) sur toute ou parties de la surface)	non
	Verre ≤ 4 mm collé sur l'ouvrant	non
	Couche supérieure combustible	oui
	Fraisages décoratifs	rainure en V, gorge ou rainures jusqu'à 4 mm

Autres variantes d'exécution et multifonctions possibles sur demande.

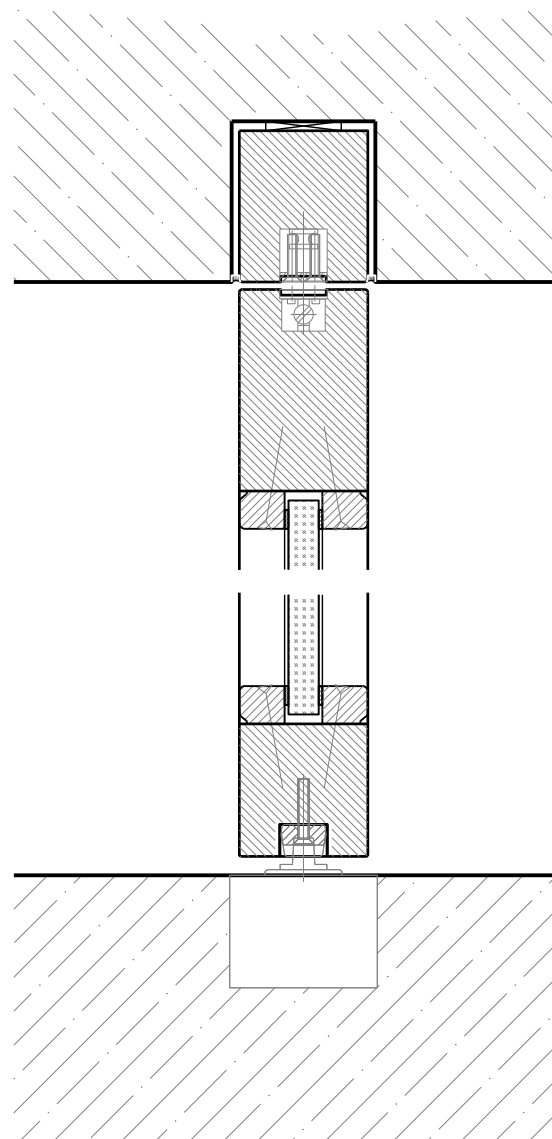
Porte va-et-vient à cadre 68 à 2-vtx.

Cadre bloc

Pivot sans fixation au sol



Installation de l'huissierie à fleur de plafond

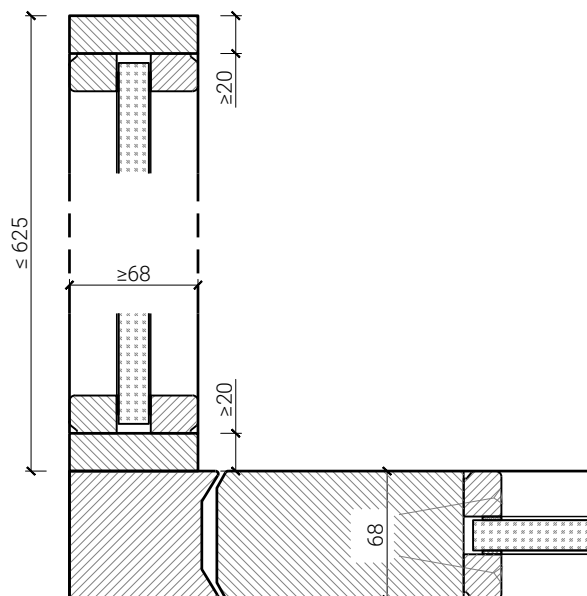


Autres variantes d'exécution et multifonctions possibles sur demande.

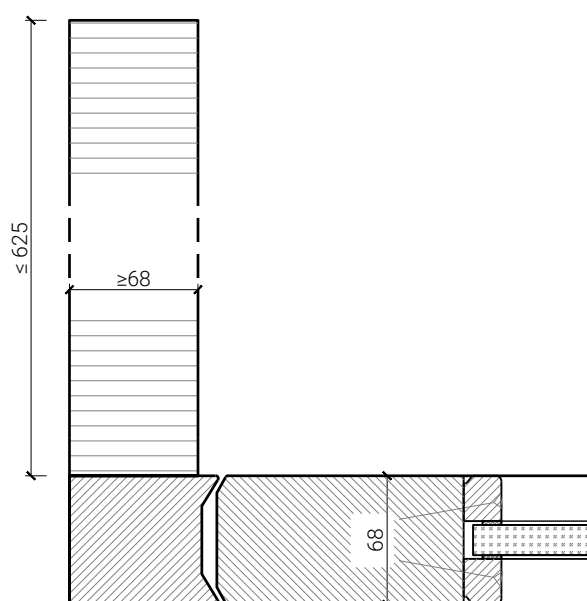
Porte va-et-vient à cadre 68 à 2-vtx.

Construction en portail

Intégration dans un portail
avec parcloses vissées



Intégration dans un portail

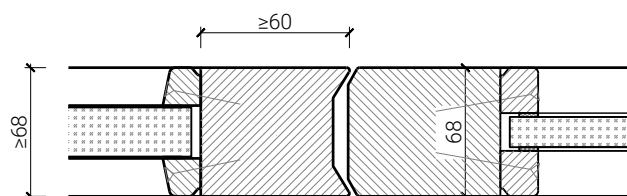


Autres variantes d'exécution et multifonctions possibles sur demande.

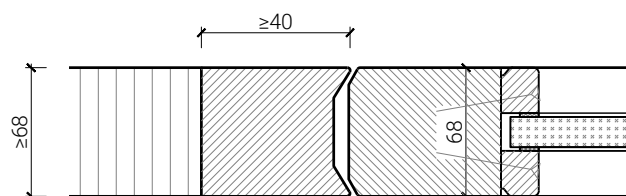
Porte va-et-vient à cadre 68 à 2-vtx.

Partie latérale

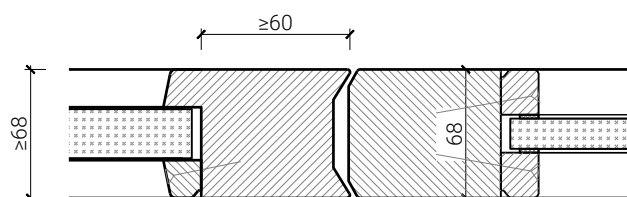
Intégration dans un vitrage fixe avec parcloles vissées



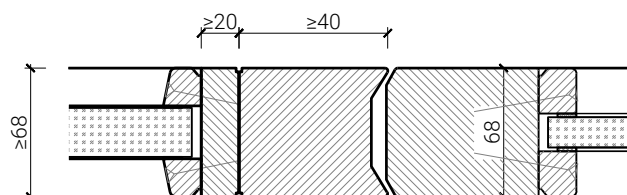
Intégration dans une paroi pleine



Intégration dans un vitrage fixe avec parcloles chanfreinées



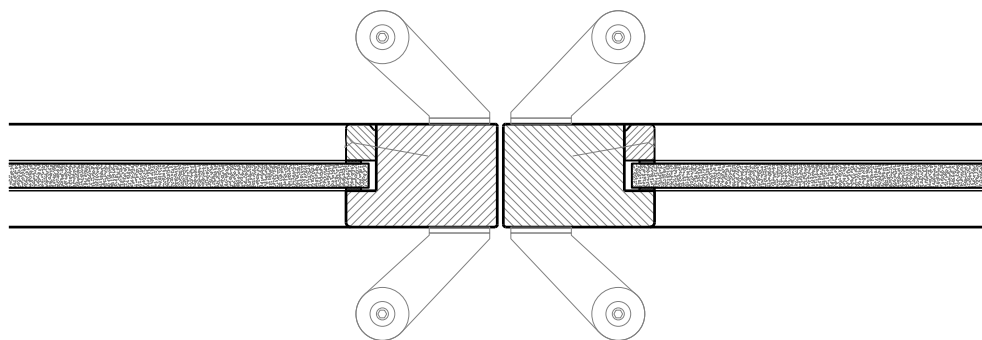
Intégration dans un vitrage fixe avec parcloles chanfreinées



Autres variantes d'exécution et multifonctions possibles sur demande.

Porte va-et-vient à cadre 68 à 2-vtx.

Partie centrale

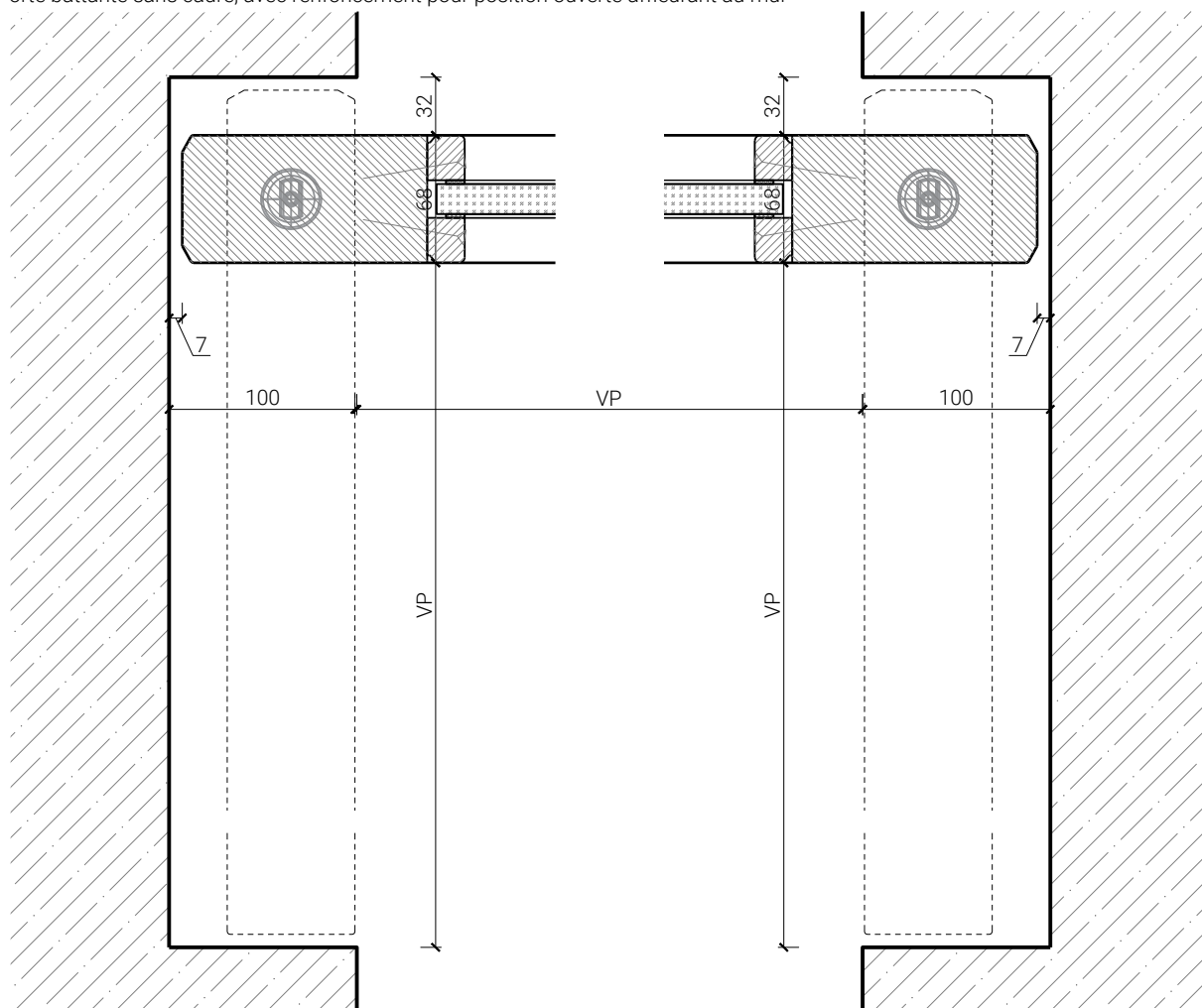


Autres variantes d'exécution et multifonctions possibles sur demande.

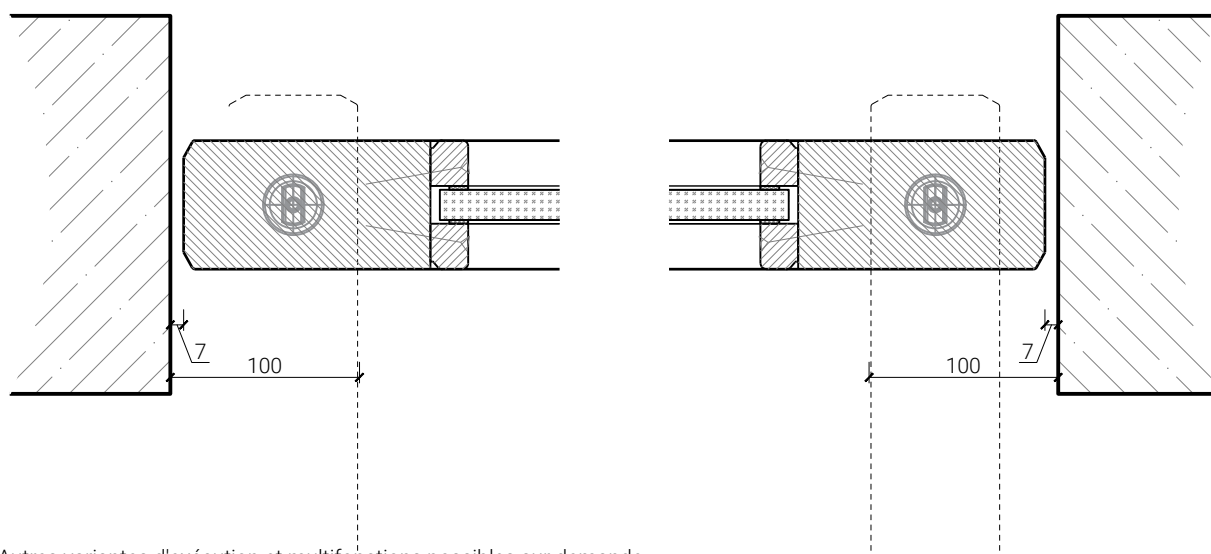
Porte va-et-vient à cadre 68 à 2-vtx.

Intégration

Porte battante sans cadre, avec renforcement pour position ouverte affleurant au mur



Porte battante sans cadre, installée dans la maçonnerie



Autres variantes d'exécution et multifonctions possibles sur demande.