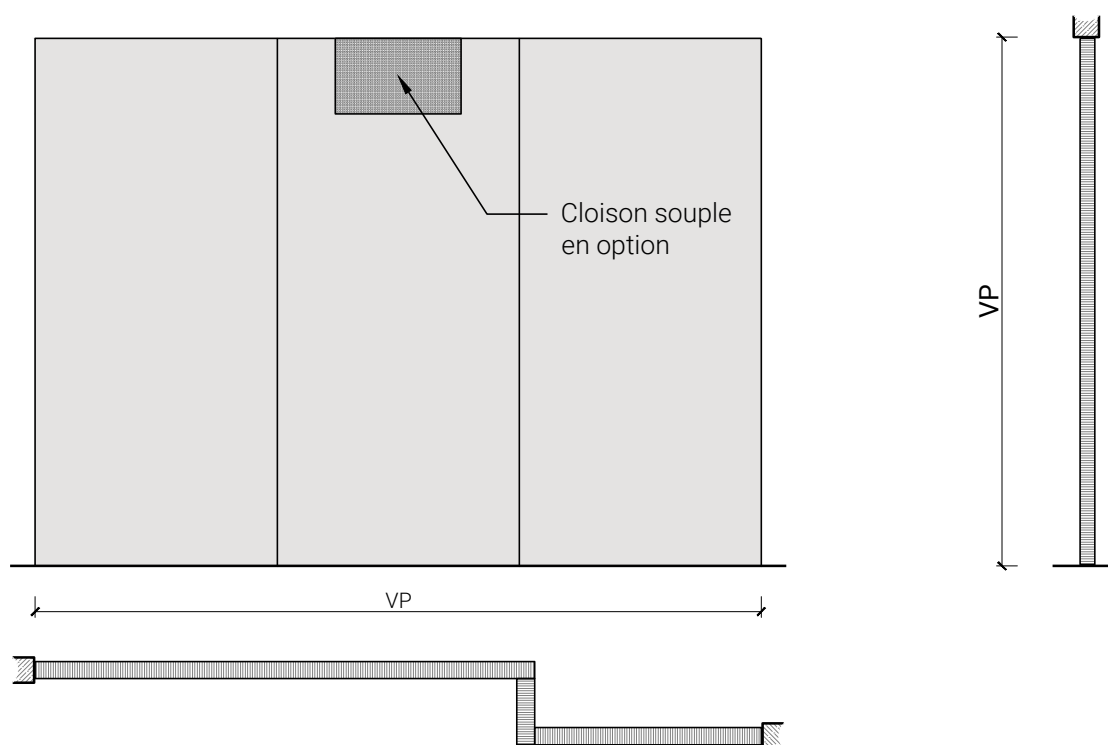


Paroi pleine 68/94 EI60-RF1



Paroi pleine 68/94 EI60-RF1

Vue d'ensemble



Description:

- Paroi pleine EI60-RF1

Intégration dans:

- Parois massif
- Parois légère

Intégration de porte:

- Portes à cadre en bois massif 59 mm
- Portes à cadre en bois massif 68 mm
- Portes planes de 59 mm
- Portes planes de 68 mm

Essences et surfaces:

- Feuillus et conifères
- Placages extérieurs
- Couches de finition en résine artificielle
- Profils

- Surface brute ou apprêtée pour peinture
- Vernis incolore ou huile
- Teinture et vernis sur échantillon
- Peinture de couleur RAL / NCS ou teintes spéciales

Caractéristiques

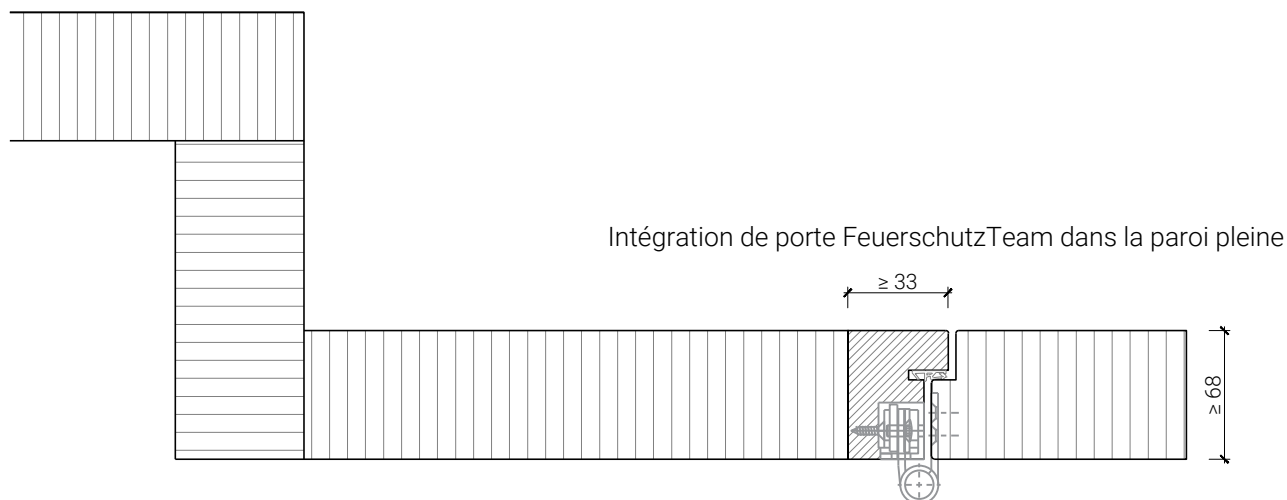
| Caractéristique | | Paroi pleine 68 EI60 RF1 | Paroi pleine 94 EI60 |
|----------------------|---|---------------------------|--|
| Fonctions | Protection incendie (EN 1634-1) | EI60 RF1 | EI60 RF1/RF3 |
| | Isolation acoustique (EN ISO 10140-2) | jusqu'à Rw 38 dB | jusqu'à Rw 49 dB |
| Intégration | Cloison légère (EN 1363-1) | oui | |
| | Mur massif (EN 1363-1) | oui | |
| Installations | Portes intérieures | oui | |
| | Portes coulissantes | non | |
| Essences | | plaque de fibroplâtre RF1 | plaque de fibroplâtre RF1 et panneaux à base de bois RF3 |
| Spécificités | Formes spéciales | oui | |
| | Exécution en angle | oui | |
| | Raccordement continu au plafond | oui | |
| | Installation surélevée | oui | |
| Surfaces décoratives | Métaux (acier inoxydable, acier, laiton, (collé) sur toute ou parties de la surface) | non | |
| | Verre ≤ 4 mm collé sur l'ouvrant | non | |
| | Couche supérieure combustible | oui | |
| | Fraisages décoratifs | oui | |
| | Doublages | oui | inkl. |
| Installations | Passages de câbles | oui | |
| | Boîtes pour murs creux | oui | |
| | Cloison souple | oui | |

Autres variantes d'exécution et multifonctions possibles sur demande.

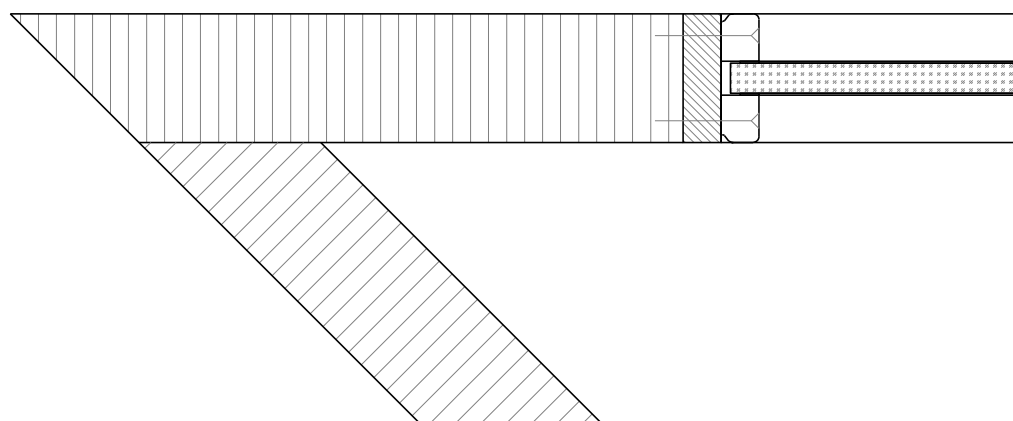
Paroi pleine 68/94 EI60-RF1

Variantes d'exécution 68

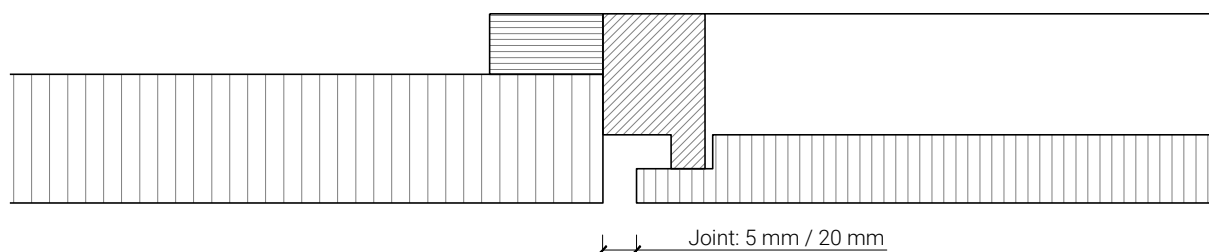
Paroi pleine ≥ 68 mm



Intégration de vitrage FeuerschutzTeam dans la paroi pleine



Combinaison entre cloison pour gaines techniques
et paroi FeuerschutzTeam

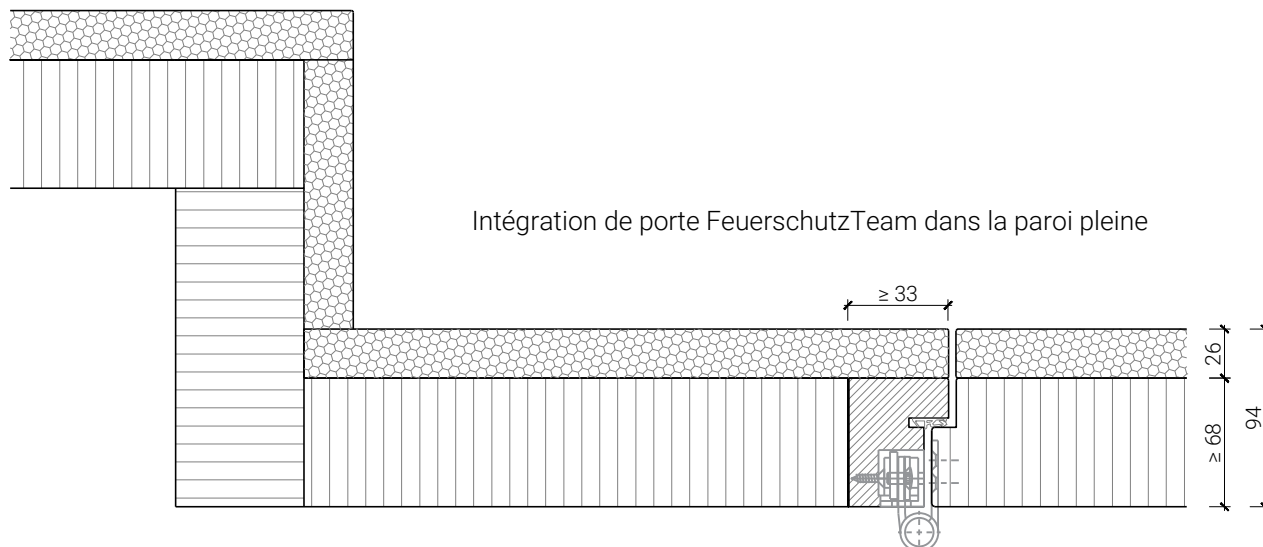


Autres variantes d'exécution et multifonctions possibles sur demande.

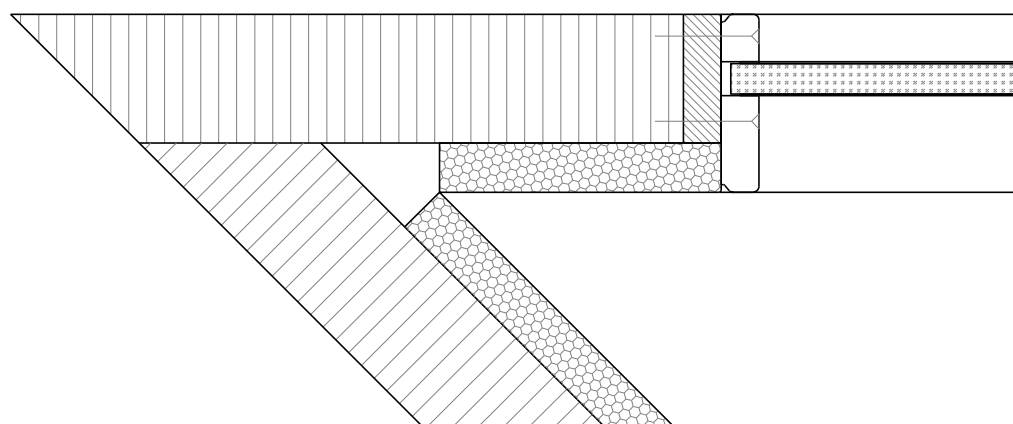
Paroi pleine 68/94 EI60-RF1

Variantes d'exécution 94

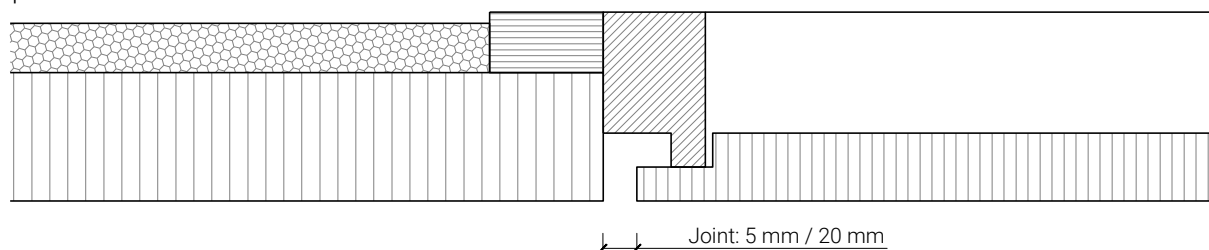
Paroi pleine ≥ 68 mm avec double acoustique 26 mm



Intégration de vitrage FeuerschutzTeam dans la paroi pleine



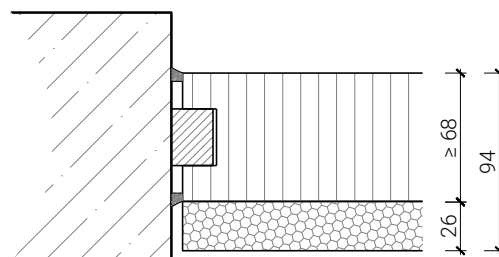
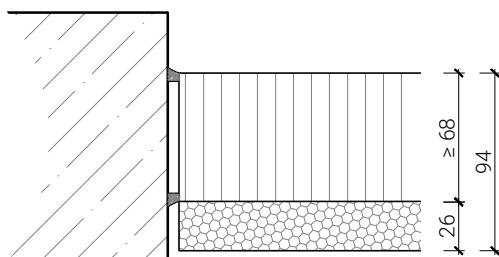
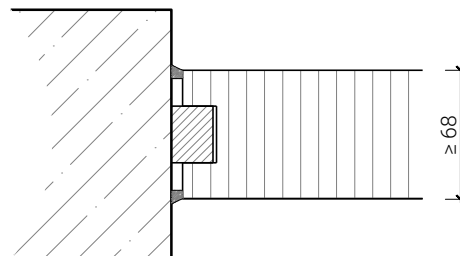
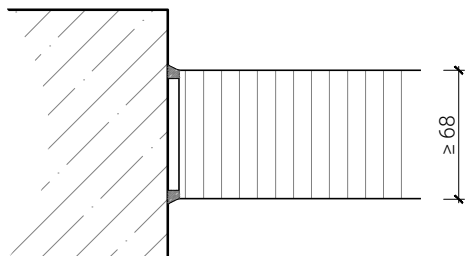
Combinaison entre cloison pour gaines techniques et paroi FeuerschutzTeam



Autres variantes d'exécution et multifonctions possibles sur demande.

Paroi pleine 68/94 EI60-RF1

Variantes de montage



Autres variantes d'exécution et multifonctions possibles sur demande.