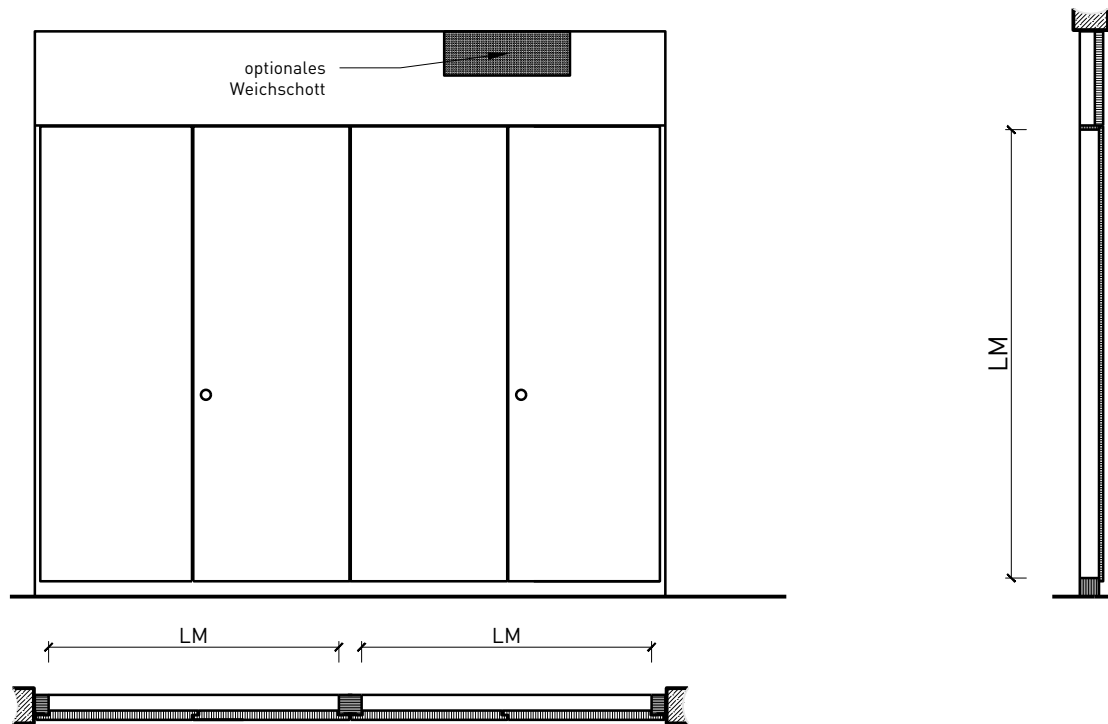


# Schachtfront EI30-RF1 Light



## Übersicht



### Beschreibung:

- Feuerhemmende EI30-RF1 Schachtfrent

### Trägermaterial:

- Gipsfaserplatte

### Einbau in:

- Massivbauwand
- Leichtbauwand
- Lignum Vollwände EI30, 60 und 90: gemäß Lignumdokumentation 4.1
- Alba- und Schachtwände
- FST-Verglasungen EI30, 60 und 90
- FST-Wände EI30, 60 und 90
- Schachtwände Rigips
- Schachtwände Knauf

### Holzarten und Oberflächen:

- Laub- und Nadelhölzer als Deckfurniere
- Kunstharzdecklagen
- Roh oder grundiert für Anstrich
- RAL / NCS lackiert oder Sondertöne

# Schachtfreie EI30-RF1 Light

## Eigenschaften

| Eigenschaft  |  | Schachtfreie EI30-RF1 Light |  |
|--|--|-----------------------------|--|
| <b>Funktionen</b>  | Brandschutz [EN 1634-1]  | EI30-RF1                    |  |
|  | Schallschutz [EN ISO 10140-2]  | bis Rw 36 dB                |  |
|  | Einbruchschutz [EN 1627]   | -                           |  |
|  | Rauchschutz [EN 1522]  | -                           |  |
| <b>Einbau<br/>(Wandaufbau<br/>funktionsabhängig)</b>         | Leichtbauwand [EN 1363-1]  | Ja                          |  |
|  | Lignum Wände [STP]   | Ja                          |  |
|  | Massivbauwand [EN 1363-1]  | Ja                          |  |
|  | Systemwände (voll/verglasst) gem. Zulassung  | Ja                          |  |
|  | Schachtwände Rigips  | Ja                          |  |
|  | Schachtwände Knauf   | Ja                          |  |
| <b>Frontmaterial</b>   |  | Gipsfaserplatte             |  |
| <b>Besonderheiten<br/>(Ausführung<br/>funktionsabhängig)</b> | Sonderformen   | -                           |  |
|  | Eckausführung  | Ja                          |  |
|  | gleitender Deckenanschluss   | Ja                          |  |
|  | erhöhter Einbau  | Ja                          |  |
| <b>Glas / Füllung</b>  | Einbau von Glas  | -                           |  |
| <b>dekorative<br/>Oberflächen</b>                            | Metalle (Edelstahl, Stahl, Messing, vollflächig (verklebt) oder in Teilflächen aufgeklebt) | -                           |  |
|  | Glas ≤ 4 mm auf Rahmen geklebt   | -                           |  |
|  | brennbare Oberflächenschicht   | Ja                          |  |
|  | dekorative Fräsungen   | -                           |  |
|  | vorgehängte Doppel   | -                           |  |
| <b>Bänder</b>  | Objektbänder   | -                           |  |
|  | verdeckliegende Bänder   | Ja                          |  |
| <b>Verriegelung</b>  | 3-Punkt-Schloss  | -                           |  |
|  | Espagnolettenschloss   | Ja                          |  |
| <b>Einbauten</b>   | Kabelführungen   | -                           |  |
|  | Hohlwanddosen  | -                           |  |
|  | Weichschott  | Ja                          |  |

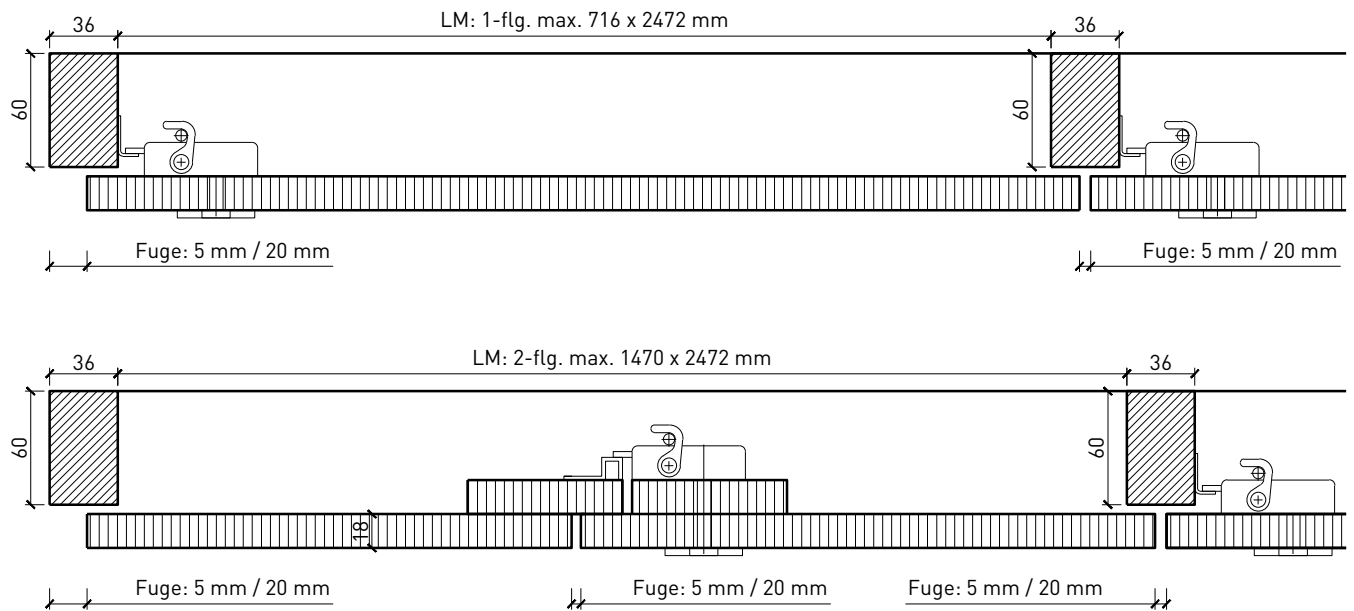
Weitere mögliche Ausführungsvarianten und Multifunktionen auf Anfrage.

# Schachtfront EI30-RF1 Light

## Ausführungsvarianten

Schachtfront "Light"

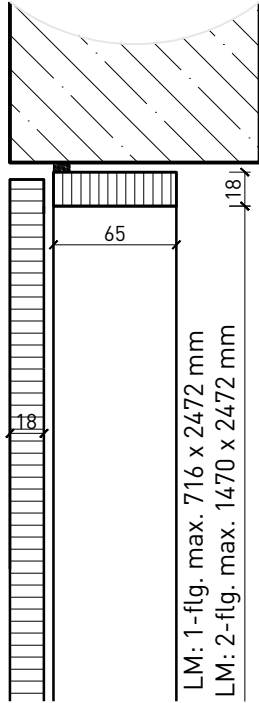
Aussenpfosten, Mittelanschlag mit Espagnolettenschloss und Mittelpfosten



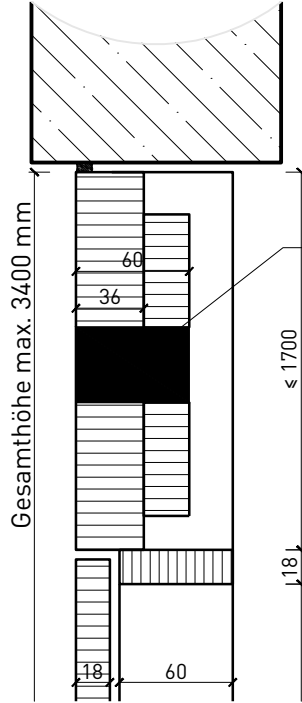
Weitere mögliche Ausführungsvarianten und Multifunktionen auf Anfrage.

## Decken- und Bodenanschluss

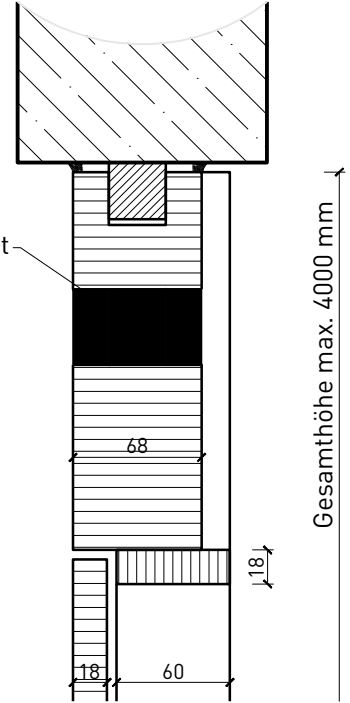
Deckenanschluss  
ohne Blende



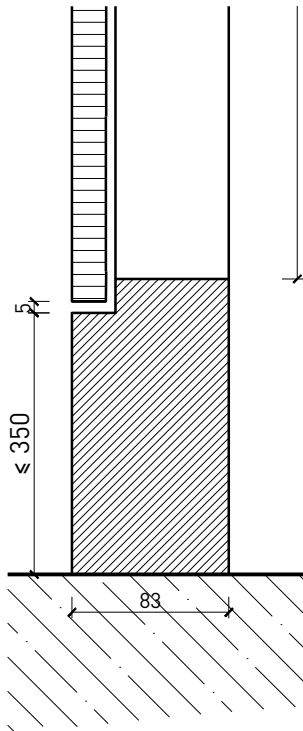
Deckenanschluss  
mit Blende



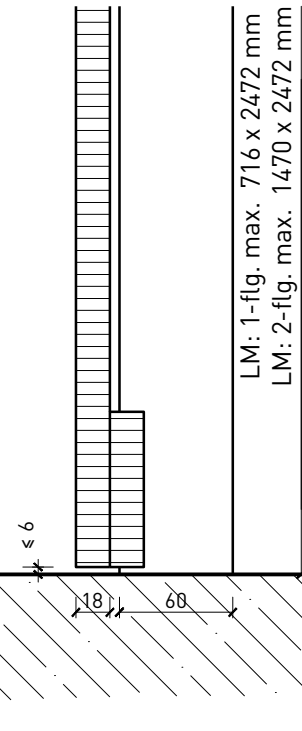
Deckenanschluss  
Schachtfrost in  
FeuerschutzTeam Vollwand



Bodenanschluss  
Sockel, erhöhter Einbau



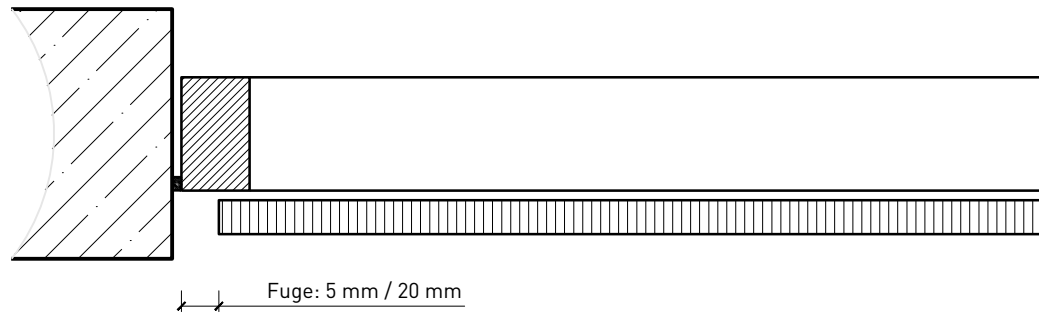
Bodenanschluss  
schwellenlos



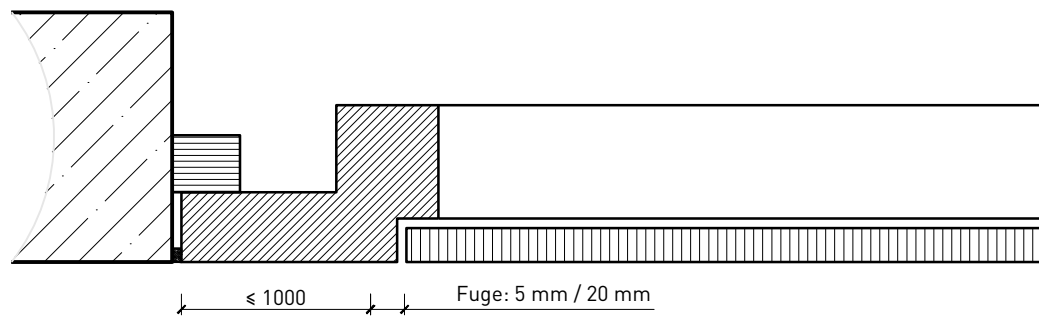
Weitere mögliche Ausführungsvarianten und Multifunktionen auf Anfrage.

## Montagevarianten

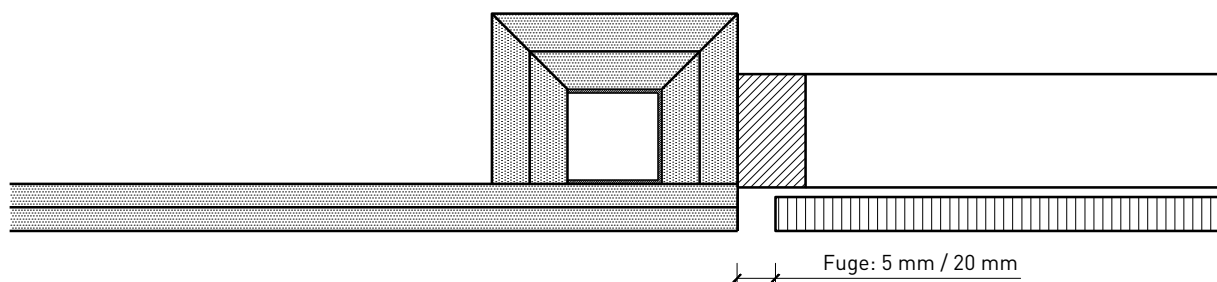
Schachtfront "Light"  
direkt in der Laibung



Schachtfront "Light"  
mit Passstück



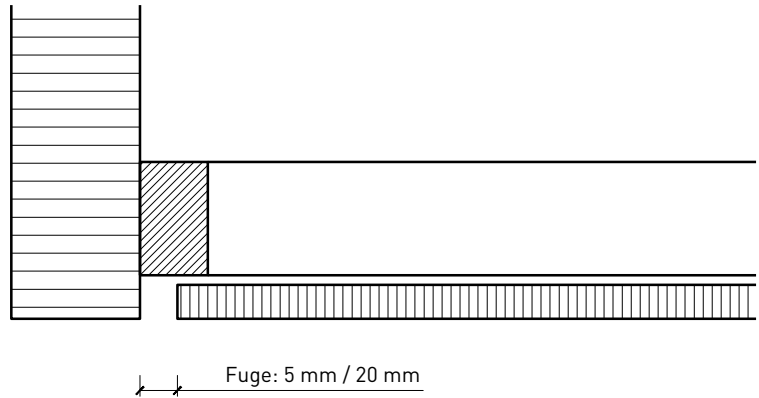
Schachtfront "Light"  
in Schachtwand (zB. Rigips oder Knauf)



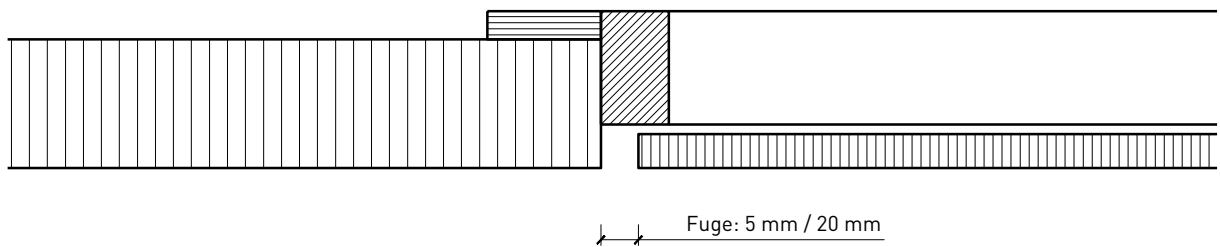
Weitere mögliche Ausführungsvarianten und Multifunktionen auf Anfrage.

## Kombinationen

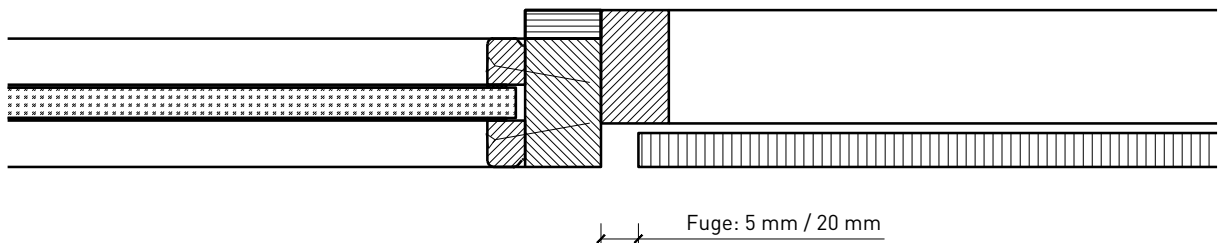
Kombination Schachtfrent  
und FeuerschutzTeam-Wand



Kombination Schachtfrent  
und FeuerschutzTeam-Wand



Kombination Schachtfrent  
und FeuerschutzTeam-Verglasung



Weitere mögliche Ausführungsvarianten und Multifunktionen auf Anfrage.