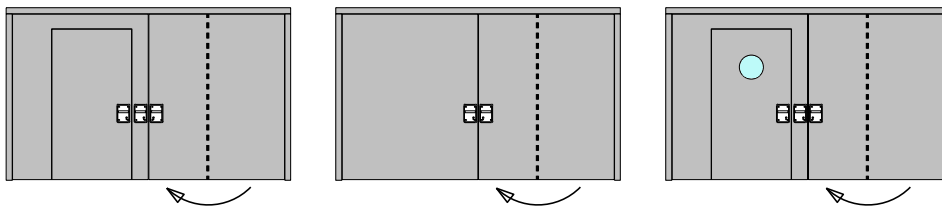
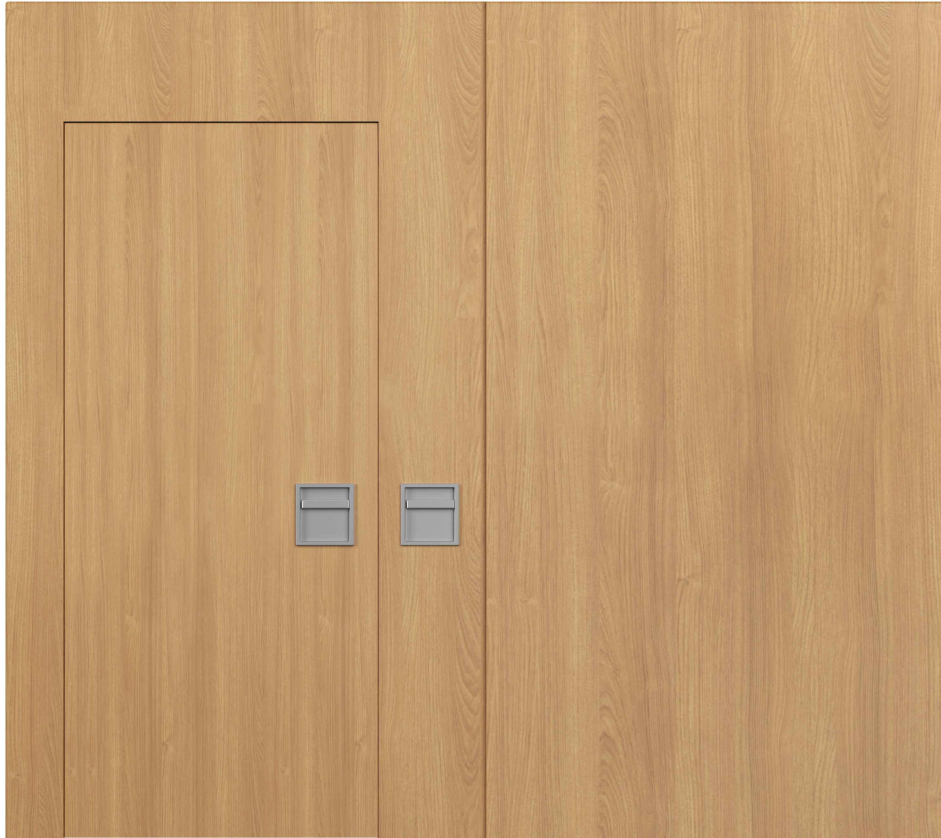
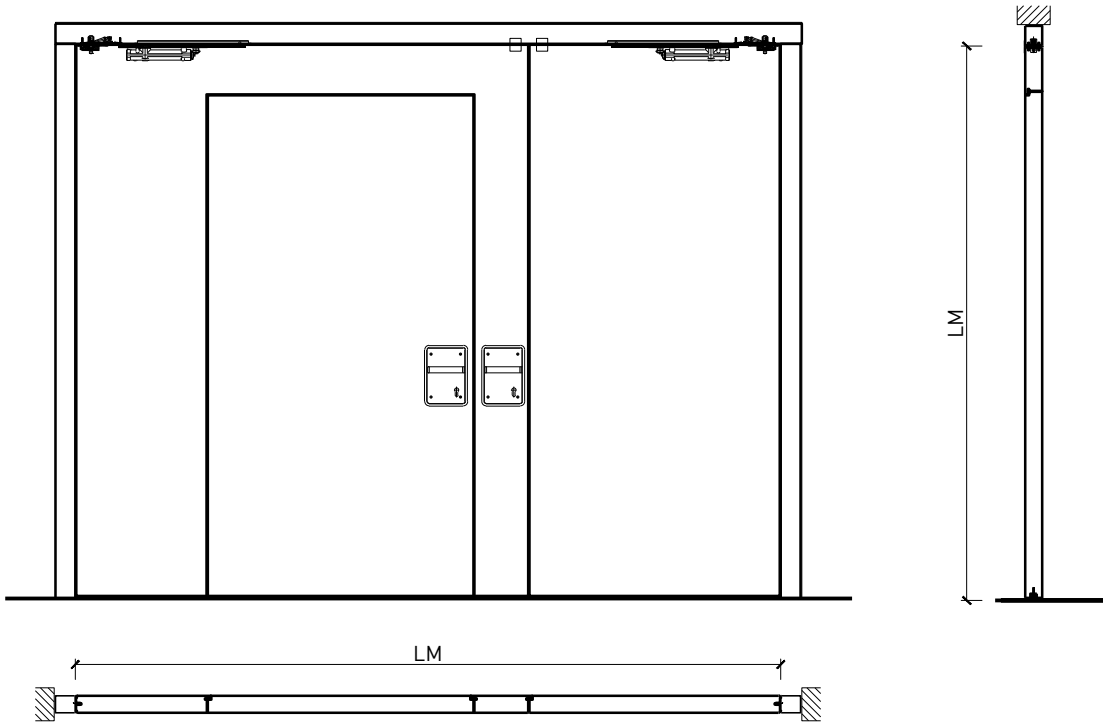


# 2-flg. Türe EI30 Vollbau Brandabschnittstor





**Beschreibung:**

- Feuerhemmende EI30 Drehtür
- integrierte Servicetür

**Zargen:**

- Blockzarge / Blendrahmen
- Ohne Zarge

**Einbau in:**

- Massivbauwand
- Leichtbauwand

**Holzarten Zargen:**

- Laubhölzer

**Türblätter:**

- Sperrtüren 68 mm

**Holzarten für Türblätter:**

- Anleimer: Laubhölzer
- Einleimer: Laubhölzer

**Holzarten und Oberflächen:**

- Laub- und Nadelhölzer
- Deckfurniere und Massivaufdopplungen
- Kunstharzdecklagen
- Sockelbleche und Dekore
- Profilierungen
  
- Roh oder grundiert für Anstrich
- Farblos lackiert oder geölt
- Nach Muster gebeizt und lackiert
- RAL / NCS lackiert oder Sondertöne

# 2-flg. Türe EI30 Vollbau Brandabschnittstor

## Eigenschaften

Eigenschaft		2-flg. Türe EI30 Vollbau Brandabschnittstor	
<b>Funktionen</b>	Brandschutz (EN 1634-1)	EI30	
	Dauerfunktion (EN 1191)	-	
	Rauchschutz (EN 1634-3)	-	
	Schallschutz (EN ISO 10140-2)	-	
	Panik (EN 179)	Ja (Servicetür)	
	Panik (EN 1125)	-	
	Einbruchschutz (EN 1627)	-	
	Durchschusshemmung (EN 1522)	-	
	Klima (EN 12219)	-	
	Feuchtraum (EN 16580)	-	
	Nassraum (EN 16580)	-	
<b>Einbau (Wandaufbau funktionsabhängig)</b>	Leichtbauwand (EN 1363-1)	Ja	
	Massivbauwand (EN 1363-1)	Ja	
	Lignum Wände (STP)	-	
	Systemwände (voll/verglast) gem. Zulassung	Ja (nur vertikal)	
<b>Holzarten</b>		Laubhölzer	
<b>Sonderformen</b>		-	
<b>Servicetüre</b>	Einbau	Ja	
<b>Klappflügel</b>	Einbau	Ja	
<b>Glas / Füllung</b>	Einbau von Glas	-	
	Einbau von Füllungen	-	
<b>Bänder</b>	Objekband	Ja	
	verdeckt liegendes Band	Ja	
<b>Türschliesser</b>	offen	Ja	
	verdeckt liegender Türschliesser	Ja	
<b>dekorative Oberflächen</b>	Metalle (Edelstahl, Stahl, Messing, vollflächig (verklebt) oder in Teilflächen aufgeklebt)	Ja	
	Glas ≤ 4 mm auf Türflügel geklebt	-	
	brennbare Oberflächenschicht	Ja	
	dekorative Fräsungen	Ja	

Weitere mögliche Ausführungsvarianten und Multifunktionen auf Anfrage.

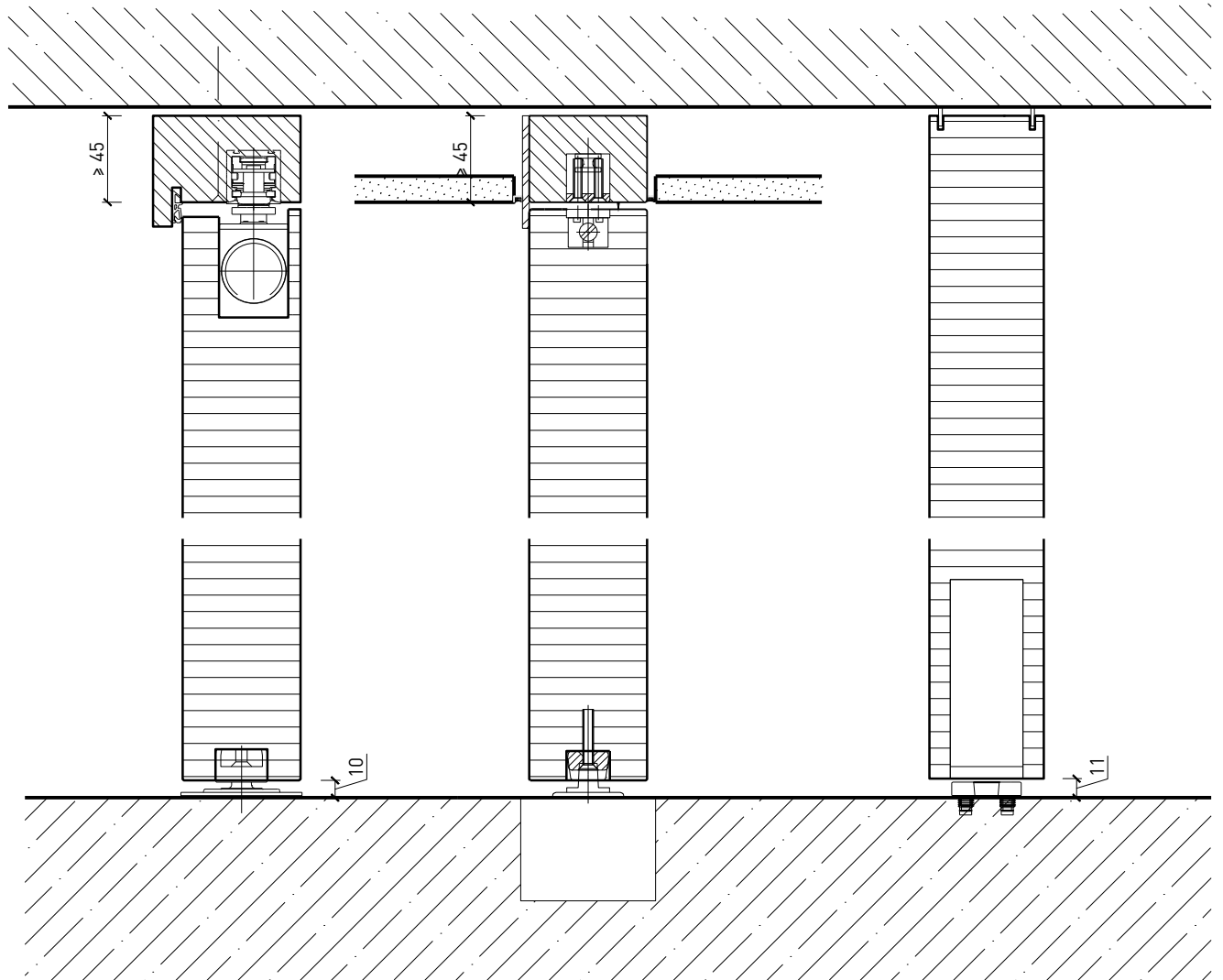
# 2-flg. Türe EI30 Vollbau Brandabschnittstor

## Blockzarge

Drehlager ohne Bodeneinstand

Zargeneinabu deckenbündig in  
abgehängte- oder Massivdecke

Drehlager ohne Bodeneinstand  
oben ohne Rahmen

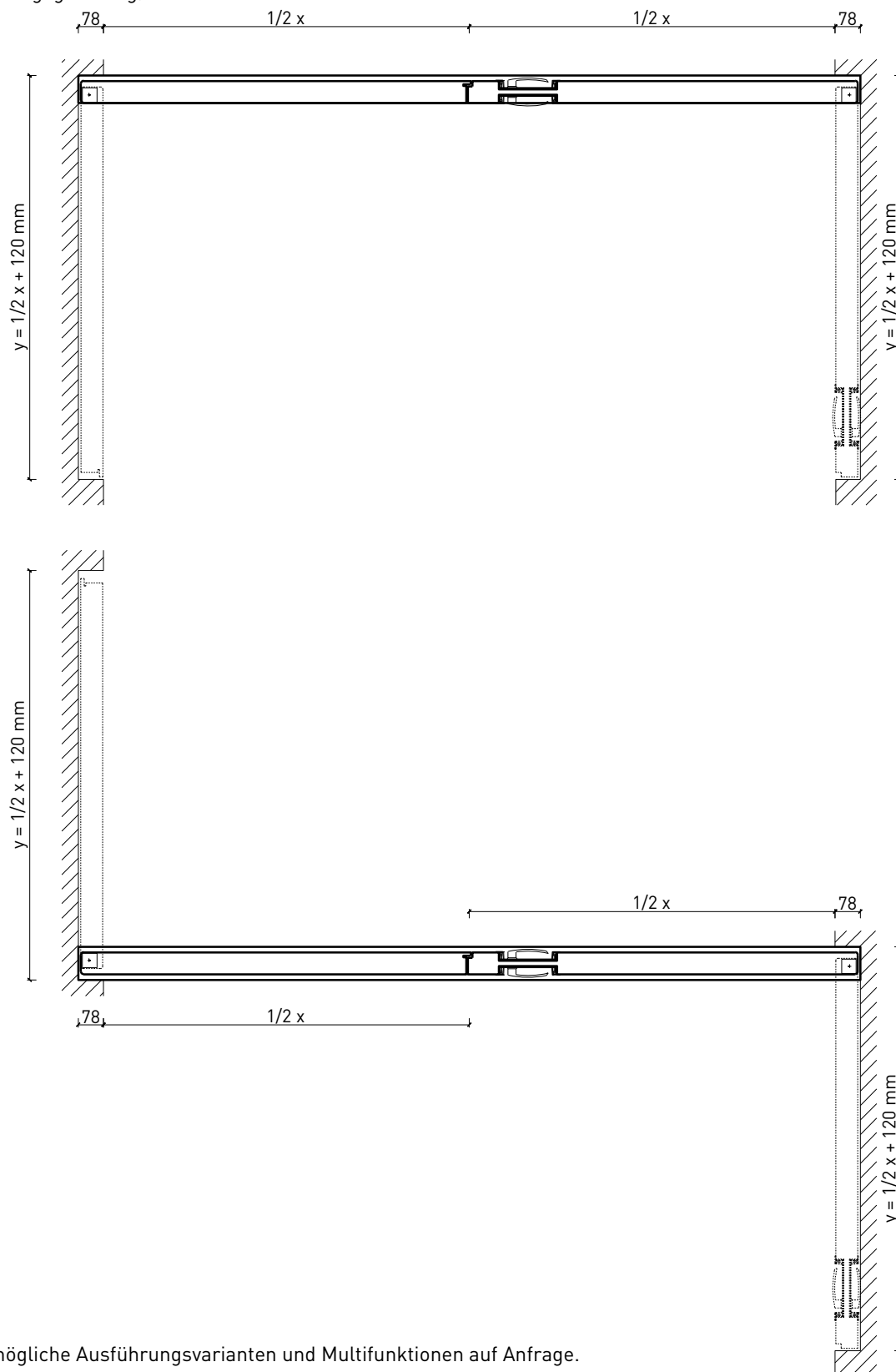


Weitere mögliche Ausführungsvarianten und Multifunktionen auf Anfrage.

# 2-flg. Türe EI30 Vollbau Brandabschnittstor

## Einbau 78 mm

Brandabschnittstor rahmenlos, mit Nische 78 mm für wandbündige Offenstellung  
(gleich- oder gegenläufig)

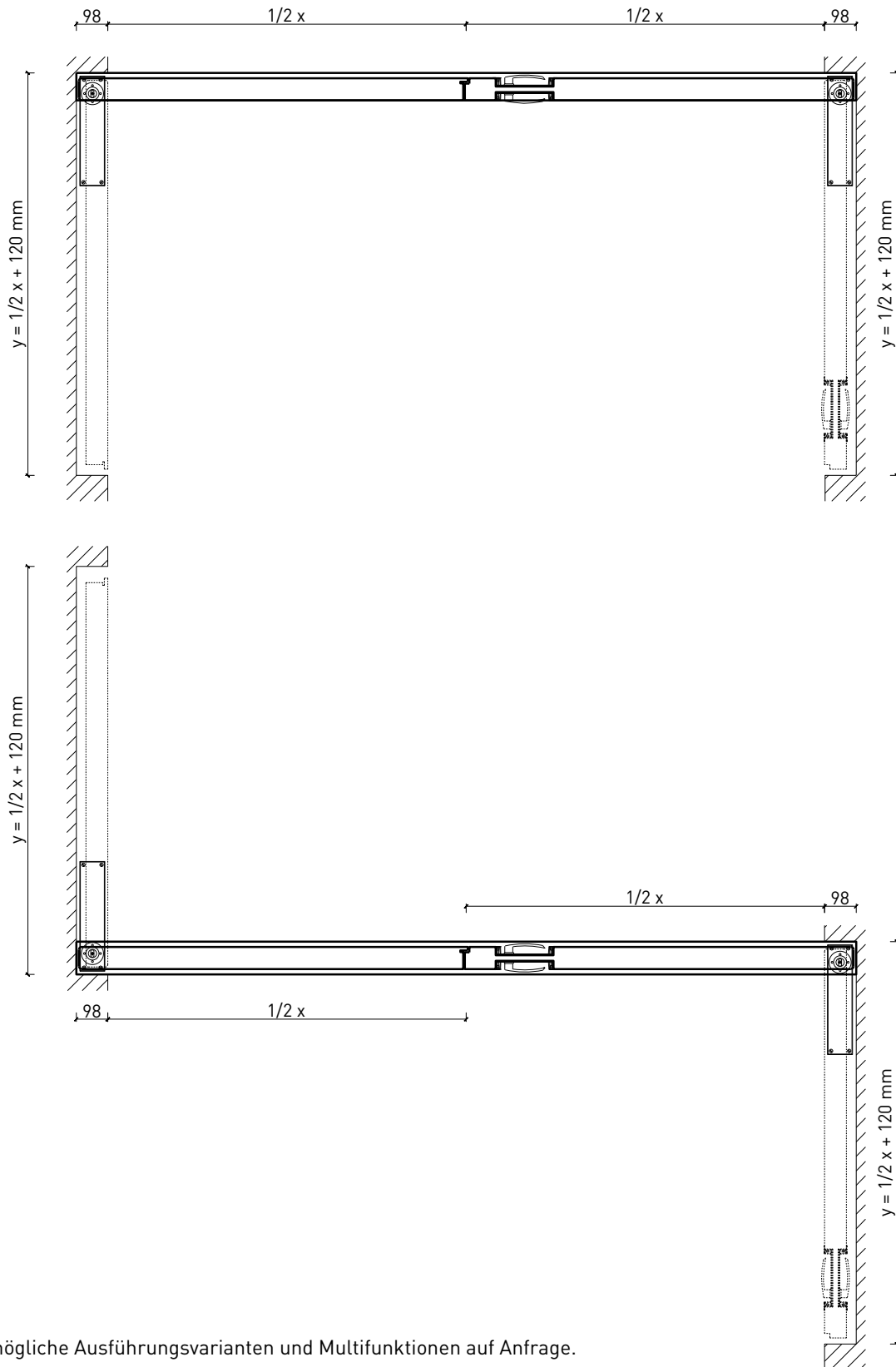


Weitere mögliche Ausführungsvarianten und Multifunktionen auf Anfrage.

# 2-flg. Türe EI30 Vollbau Brandabschnittstor

## Einbau 98 mm

Brandabschnittstor rahmenlos, mit Nische 98 mm für wandbündige Offenstellung  
(gleich- oder gegenläufig)

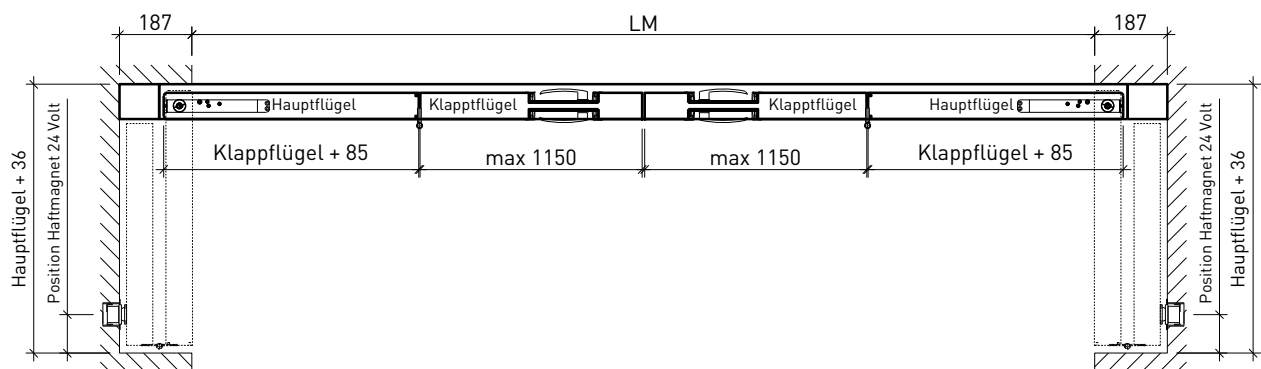


Weitere mögliche Ausführungsvarianten und Multifunktionen auf Anfrage.

# 2-flg. Türe EI30 Vollbau Brandabschnittstor

## Klappflügel

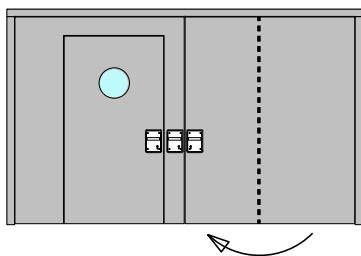
Mit/ohne oberem Rahmenfries und Pivottürschliesser  
Mit Klappflügel, Nischentiefe 187 mm



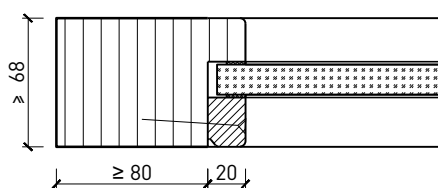
Weitere mögliche Ausführungsvarianten und Multifunktionen auf Anfrage.

# 2-flg. Türe EI30 Vollbau Brandabschnittstor

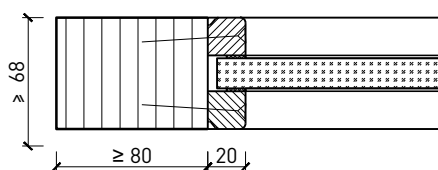
## Verglasungen



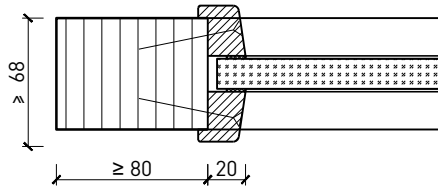
Glas mittig  
Glasleiste einseitig



Glas mittig  
Glasleisten gerade



Glas mittig,  
Glasleisten schräg



Weitere mögliche Ausführungsvarianten und Multifunktionen auf Anfrage.