

INNOVATIONSREPORT



#10 JAHREFEUERSCHUTZTEAM

SONDERAUSGABE

www.feuerschutzteam.ch



BRANDSCHUTZ ERFOLGREICH IM TEST

#10JAHREFEUERSCHUTZTEAM // INTERVIEW MIT ALBERT BEFFA

VON 12 AUF 61 ZULASSUNGEN IN 10 JAHREN

Albert Beffa ist seit dem Start des FeuerschutzTeam dessen Geschäftsführer. Neben einem Rückblick auf die Entwicklung des FeuerschutzTeams gibt er auch einen Ausblick auf die nächsten Jahre.

Worin sehen Sie die Hauptaufgaben des FeuerschutzTeam?

„Das FeuerschutzTeam ist eine Entwicklungsgesellschaft mit dem Ziel, Sonderlösungen im Bereich Funktionstüren zu bieten. Wir verbinden die individuellen Designvorgaben der Architekten und Planer mit den behördlichen Vorgaben an Brand-, Schall-, Rauch- und Klimaschutz, sowie Einbruch- und Beschusshemmung. Alle entwickelten Lösungen lassen wir in aufwändigen Versuchen prüfen und erhalten dafür die Zulassungen und VKF Anerkennungen, die wiederum über unsere lizenzierten Mitglieder im Markt vertrieben werden.“

Damit hat sich das FeuerschutzTeam überaus dynamisch entwickelt.

„Wir prüfen jedes Jahr 20 bis 25 Elemente, also im Durchschnitt etwa zwei Elemente pro Monat. Dabei arbeiten wir mit anerkannten Instituten in Österreich, Deutschland und der Schweiz zusammen. Vielfach dienen die Tests und Versuche dazu, die Aufgabe besser zu verstehen und den Weg zur Lösung zu finden. Insgesamt haben wir die Zahl unserer Zulassungen in den letzten 10 Jahren vervielfacht – von 12 T30 VKF Zulassungen in zwei Produktgruppen auf 61 EI30, EI60 und EI90 Zulassungen in 9 Produktgruppen.“

Wie sehen Sie das FeuerschutzTeam in den kommenden Jahren?

„Zum einen verändern sich die technischen Rahmenbedingungen, in denen Funktionstüren zum Einsatz kommen. Im Fokus stehen hier etwa elektronische Zutrittssysteme, Gebäudeüberwachung oder Smart Home



ALBERT BEFFA // GESCHÄFTSFÜHRER FEUERSCHUTZTEAM

Lösungen. Andererseits entstehen neue Ideen für das Design. So sind heute selbst Ganzglastüren mit Multifunktion verfügbar. Wir arbeiten hart daran, dass das FeuerschutzTeam – durchaus im europäischen Massstab – die Benchmark dafür bleibt, was sicherheitstechnisch, gestalterisch, qualitativ sowie an individueller Lösungsorientierung in einer Tür möglich ist.“

#10JAHREFEUERSCHUTZTEAM // INTERVIEW MIT MARTIN SCHMID

AUF EIN WORT.

Den Zielkonflikt Sicherheit vs. Design auflösen: Mit dieser Idee initiierte Martin Schmid – bis Ende 2015 Co-Geschäftsführer der Türenfabrik Brunegg AG – das FeuerschutzTeam.

Herr Schmid, Sie gelten als der geistige Vater des FeuerschutzTeams. Erzählen Sie uns etwas über die Anfänge der massgefertigten Funktionstüren in der Schweiz.

„Zu viel der Ehre – solche Projekte sind immer eine Teamleistung, von der ersten Begeisterung für eine Idee bis zur marktreifen Umsetzung. Wir haben damals bei BRUNEX gesehen, dass die industrielle Fertigung zwar gleichbleibende Qualität und Sicherheit in die Prozesse gebracht hat. Gleichzeitig wussten wir aber von vielen Schreibern, dass der Bedarf an hochwertigen Brandschutz Türen stark anstieg: Der Design-Anspruch der Endkunden wurde grösser, Architekten und Planer wollten Brandschutz Türen nicht ständig als Störfaktor ihrer Gestaltungsideen wahrnehmen.“

Was war dann die besondere Herausforderung?

„Sicherheitstechnik und Design waren bei Türen noch ein Zielkonflikt, da gab es nur ein Entweder- oder. Einen solchen Widerspruch zu überwinden, ist zunächst unternehmerisch spannend, vor allem aber muss die Idee in konkrete Produkte umgesetzt werden, auf die sich Kunden verlassen können und die im Ernstfall sogar Leben retten.“

Das FeuerschutzTeam hat sich seit seinen Anfängen gut entwickelt. Und es bietet deutlich mehr an als Brandschutz Türen.

„Das liegt an seinem Selbstverständnis als Kompetenzzentrum für Türen: Man muss zunächst die Gesetze, Normen und Vorgaben in allen Details verstehen, dann werden sie in technische Lösungen übertragen – und sollen infolge auf eine Vielzahl an individuellen Einbausituationen und Gestaltungswünschen anwendbar sein. Dieses Prinzip ist natürlich für Schall- und Klimaschutz genauso einsetzbar wie für Brandschutz. Besonders gefragt sind ja zur Zeit RC3 und RC4 Einbruchhemmung sowie Beschusshemmung.“



MARTIN SCHMID



HOTEL FRUTT LODGE & SPA, MELCHSEE-FRUTT

BEST OF PROJECTS



10 Aussentürelemente
+101 Brandschutz Türen

#VIERFACHSPORTHALLE
SARGANS



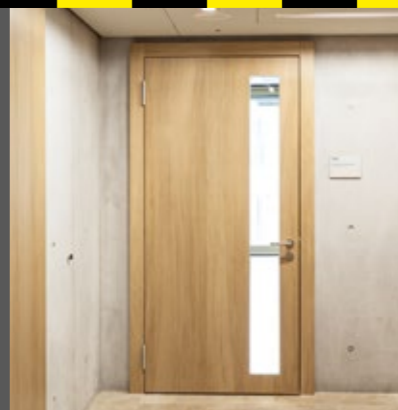
Schachtfronten

#WOHN- UND PFLEGEZENTRUM
// ZOLLIKON



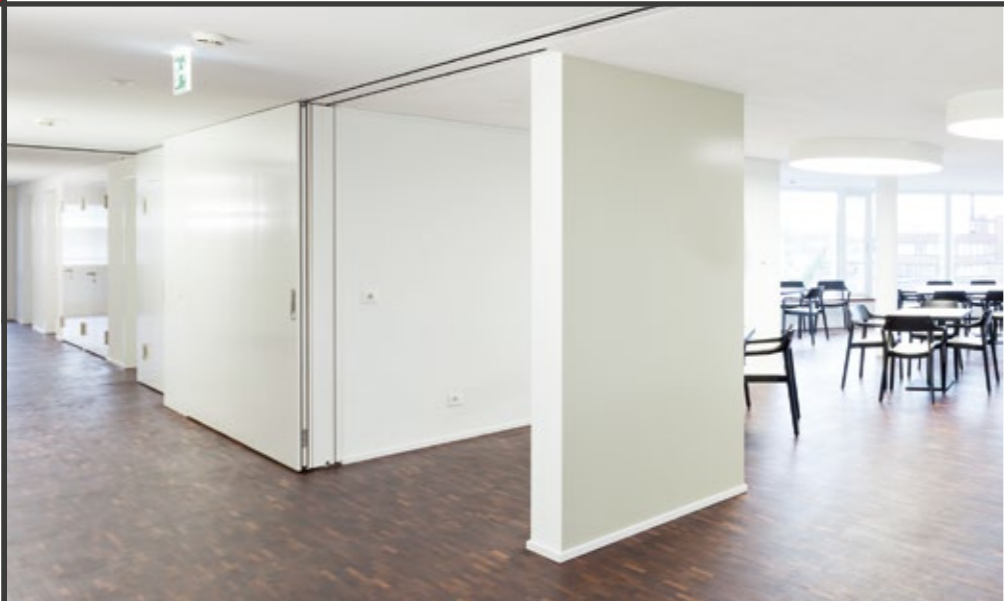
Automatische Drehtüren

#BERGHOTEL MUOTTAS-MURAGL
// ST. MORITZ



Ganzheitliches Türenmanagement

#FACHHOCHSCHULE
ST. GALLEN



TELESKOPSCIEBETÜRE MIT INTEGRIERTER FLUCHTTÜRE.
#PROJEKT ALTERSZENTRUM BRUGGWIESEN

#10JAHREFEUERSCHUTZTEAM // ENTWICKLUNG

KOMPLETTLÖSUNGEN FÜR GESAMTE OBJEKTE.

Feuer ist die erste Assoziation, wenn man an Gefahren in Gebäuden denkt. Verbunden mit der faszinierenden Idee, Feuerschutz durch Holz sicherzustellen, das sich grenzenlos bearbeiten lässt, ist so vor 10 Jahren das FeuerschutzTeam entstanden.

Seither hat sich viel verändert – Türen müssen immer mehr Funktionen erfüllen: Nachhaltigkeit mit Wärme- und Klimaschutz wurde zum zentralen Anliegen, gemischte

Nutzungen brauchen effektiven Schallschutz. Das Sicherheitsbedürfnis der Kunden ist umfassender geworden, Einbruchschutz bis RC4 ist hochaktuell. Und Rauchschutz ist ebenso unverzichtbar wie Strahlenschutz und Beschusshemmung. Bei der Verbindung von Funktionen, Multifunktionen und Design in einem Raumabschluss war das FeuerschutzTeam stets der Schrittmacher der Entwicklung. Heute gehören Sonderelemente genauso zum Repertoire des FeuerschutzTeams wie Schachtfronten und Feuerschutzvorhänge.

„Die Vorgaben für Energieeffizienz, Schallschutz und Gebäudeautomatik waren enorm. Bei den Türen waren wir daher auf ein Unternehmen angewiesen, das uns mit seinem Know-how in allen Planungsphasen unterstützt. Das war beim FeuerschutzTeam immer gegeben und wir hoffen auf weitere gemeinsame Projekte.“

TOBIAS GREINER // PROJEKTLEITER GIULIANI HÖNGER ARCHITEKTEN

#10JAHREFEUERSCHUTZTEAM // WEITERENTWICKLUNG

BRANDSCHUTZ FÜR NASSRÄUME.

Resistent gegen Wasser, Dampf und Intensiv-Reiniger, schlagfest, fugenlos und mit EI30 Brandschutz – das sind die herausragenden Eigenschaften von neuen FeuerschutzTeam Orsopal-Türen. Für Bäder, Duschräume und Wellness-Bereiche sind sie die ideale, dauerhafte Türerlösung, weil der Holzkern vor Quellungen, Verformungen und Korrosion vollständig durch eine Giessharz-Ummantelung geschützt ist. Architekten und Planern bieten sie damit zusätzliche Freiheiten bei der Einrichtung von Brandabschnitten im Umfeld von Nassräumen, beim Hochwasserschutz sowie in Krankenhäusern, Pflegeheimen und Produktionsbereichen mit höchsten Hygieneanforderungen.

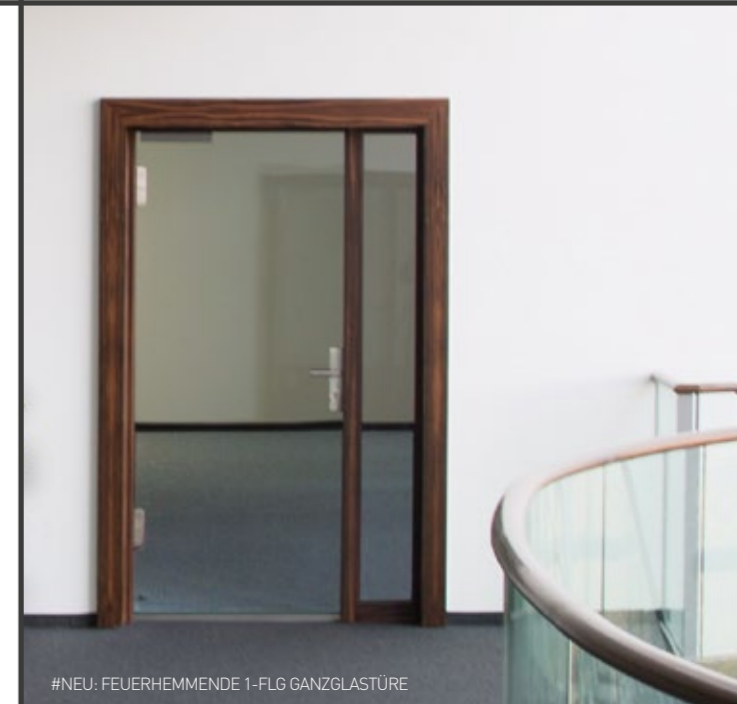


ORSOPAL-TÜREN SIND IN ALLEN RAL/NSC-FARBEN LIEFERBAR

#10JAHREFEUERSCHUTZTEAM // GANZGLASTÜRE

GLASKLAR: FEUERHEMMEND UND SICHER.

Direkt aus dem Prüflabor kommt die neueste Innovation des FeuerschutzTeams. Sie passt ideal zum aktuellen Schweizer Baustil, der von stark reduzierten Formen und Gestaltungselementen geprägt ist. Die massgefertigten, ca. 25 mm dicken, 1-flügeligen Türen sind bis zu 1200 x 2530 mm verfügbar, sie können mit Seiten-/Oberteilen, Türschliessern sowie mit Rauchschutz Sm, Sa ausgestattet werden.



#NEU: FEUERHEMMENDE 1-FLG GANZGLASTÜRE

BEST OF PROJECTS



Grosse, schwere zweiflügelige Brandabschnitttüren.

#BRAUEREI HÜRLIMANN // ZÜRICH



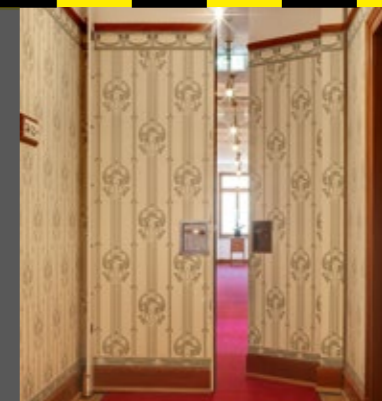
Automatische Schiebetüren

#CLINIQUE CIC RIVIERA SA // CLARENS



Klassenzimmertüren mit Schallschutzanforderungen.

HÖHERE FACHSCHULE // BÜRGENSTOCK



2-flügelige Fluchtwegabschlüsse

#HOTEL PAXMONTANA // FLÜELI-RANFT



FORUM ST. KATHARINEN, ST. GALLEN

#10JAHREFEUERSCHUTZTEAM // DEVIS TOOL:

DIGITALE TRANSFORMATION AM BAU: DEVIS TOOL

Mit dem DevisTool stellt das FeuerschutzTeam allen Planern und Architekten eine zeit- und kostensparende Lösung für den digitalen Auswahl und Ausschreibungsprozess zur Verfügung. Durch die direkte Verbindung von Auswahl und Ausschreibung erhöht das DevisTool zudem die Planungssicherheit – bei der Devisierung von komplexen Funktionstüren.



#10JAHREFEUERSCHUTZTEAM // BRANDSCHUTZVORSCHRIFTEN

EFFIZIENTER BRANDSCHUTZ.

In der Projektorganisation und in den neuen Brandschutzvorschriften sieht Albert Kunz von der Feuerpolizei Zürich einige Potenziale für zusätzliche Wirtschaftlichkeit.

Was sollte getan werden, damit der Aufwand für Beratung und Abnahmeverfahren seitens der Behörde geringer wird?

“Der Aufwand für Fehlplanung, Kostenüberschreitung, Terminverzögerung und Garantearbeiten minimiert sich, wenn es klar strukturierte Projektorganisationen gibt. Und wenn diese vorsehen, frühzeitig die Brandschutzbehörde einzubinden und die QS-Verantwortlichen Brandschutz für Projektierung und Ausführung zu beauftragen.

2015 traten die neuen Brandschutzvorschriften in Kraft. Was bedeuten sie für die Planung?

“Die VKF wurde 2010 beauftragt, die Brandschutzvorschriften hinsichtlich Kostenoptimierung beim Sachwertschutz zu überarbeiten. Unterstützt wurde sie dabei vom ETH-Forschungsprojekt “Wirtschaftliche Optimierung im vorbeugenden Brandschutz”. Grössere Brandabschnittsflächen, längere und weniger vertikale Fluchtwege sind die zentralen Ergebnisse, weiters massive Erleichterungen bei Einfamilienhäusern, kleinen Gewerbebauten und bei Schulbauten.”

Der VKF fordert Qualitätssicherung. Was kann damit bewirkt werden?

“Die Qualitätssicherung definiert die minimalen Brandschutz-Massnahmen und die damit verbundenen Prozesse über alle Phasen von Bauten und Anlagen. Zudem regelt sie die Zusammenarbeit zwischen allen Betroffenen und der Brandschutzbehörde. Gleichzeitig müssen Instanzen, Planer und Architekten die neuen Brandschutzvorschriften verstehen und fachgerecht umsetzen können.”

Interview mit Albert Kunz
Feuerpolizei Zürich



Stadt Zürich
Schutz & Rettung



TONI AREAL, ZÜRCHER HOCHSCHULE DER KÜNSTE ZHAW

BEST OF PROJECTS



Rahmenlose Brandschutzverglasung mit 1-flg Rahmentür.

#FRANZISKANERKLOSTER//
FREIBURG



Gestemmte Tür im Stil des 19. Jahrhunderts mit aufgesetztem Kastenschloss.

#SCHLOSS AM BODENSEE



1-flügelige Schiebetüre mit Servicetüre.

#BÜROGEBÄUDE // BASEL



2-flügelige Rahmentür verglast mit Seitenteil.

#SCHULHAUS ZINZIKON //
WINTERTHUR

#10JAHREFEUERSCHUTZTEAM // INNOVATION NETWORK

PARTNER FÜR KOMPLEXE HERAUSFORDERUNGEN

Die schweizweit besten Schreinereien sind Partner des FeuerschutzTeam. Mit ihren Ideen stossen sie regelmässig Türen-Innovationen an – und sie setzen die Wünsche ihrer Kunden mit grossem Engagement um.

Von der einzelnen Tür bis zum Grossprojekt mit Türen-Engineering: In ihren Aufträgen verbinden die Feuerschutz-Team Partner handwerkliche Liebe zum Detail, langjährige Erfahrung und innovative Sicherheits-Lösungen für

Raumabschlüsse. Damit beraten und überzeugen sie ihre Kunden, sie entwickeln individuelle Ausführungen für spezielle Einbausituationen, in denkmalgeschützten Gebäude genauso wie in Neubauten. Ihre Aufgabe ist es, die sicherheits-technischen Möglichkeiten

mit den Anforderungen der Behörden und den Design-Wünschen von Bauherren, Architekten und Planern zu verbinden.

= INNOVATION NETWORK BY FEUERSCHUTZTEAM



Brandschutz



Rauchschutz



Einbruchschutz



Beschuss-hemmend



Schall-schutz



Dauerfunktion



Bedienungs-kräfte

“



„Wir sind spezialisiert auf anspruchsvolle Inneneinrichtung und Brandschutz, Architekten und Planer gehören ebenso zu unseren Kunden wie Private. Mit den innovativen Ideen und zertifizierten Produkten des FeuerschutzTeams haben wir für alle Anforderungen immer eine sichere und überzeugende Lösung.“

ROLAND VON BÜREN // GESCHÄFTSFÜHRER VON BÜREN + SOMMER AG

„Am FeuerschutzTeam schätzen wir die Umsetzung gemeinsamer Ideen und den Meinungs-austausch unter Kollegen. Dies ist ein seit Jahren gelebtes Innovation-Network.“

MARCEL FRANK // GESCHÄFTSFÜHRER FRANK TÜREN AG



#10JAHREFEUERSCHUTZTEAM // PARTNER DES FEUERSCHUTZTEAMS

FEUER[®]
SCHUTZTEAM
INNOVATION NETWORK

FeuerschutzTeam AG
Kirchstrasse 3, 5505 Brunegg
E-Mail info@feuerschutzteam.ch
Telefon 041 810 35 31, Fax 041 810 35 32